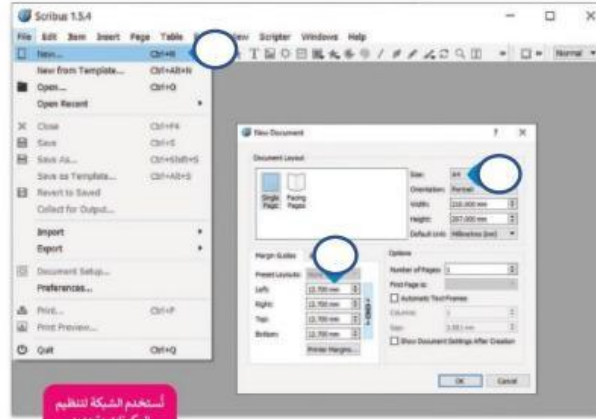


ستستخدم فقط الخطوات الضرورية اللازمة لإكمال النموذج المحدد وليس كل إعدادات برنامج سكريبوس.

لتعيين حجم النموذج:

- 1 من علامة تبويب File (ملف)، اضغط على New (جديد).
- 2 من نافذة New Document (مستند جديد)، حدد A4، ثم غير أداة الهامش إلى 12.700mm.
- 3 من علامة تبويب View (عرض)، حدد Grids and Guides (شبكة وأداة) ثم حدد Show Grid (إظهار الشبكة).



استخدم الشبكة لتنظيم المكونات وتحديد موقعها بشكل صحيح



وزارة التعليم
Ministry of Education
3 - 1445

LIVEWORKSHEETS