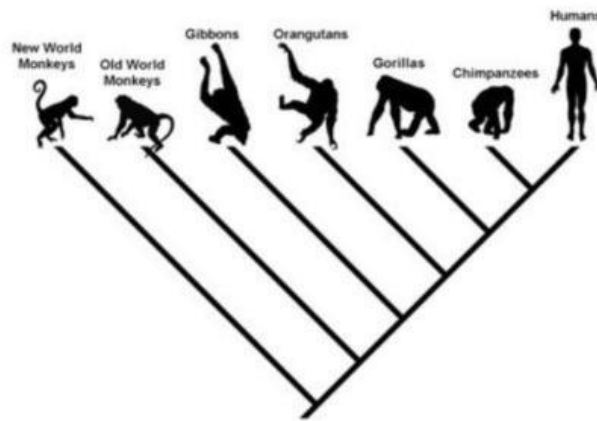


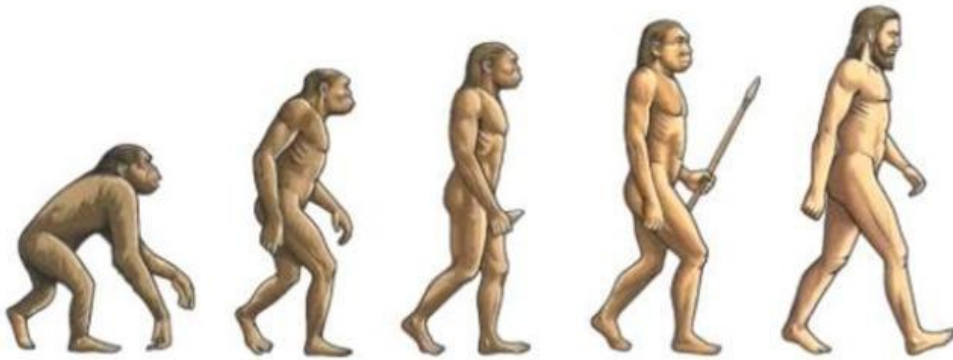
**VẬN DỤNG NHỮNG HIỂU BIẾT VỀ TIẾN HÓA ĐỂ GIẢI ĐÁP NHỮNG VẤN ĐỀ SAU:**

1. NÊU MỘT VÀI DIỄN BIẾN CHÍNH TRONG SỰ PHÁT SINH SỰ SỐNG TRÊN TRÁI ĐẤT

2. TRONG THUYẾT TIẾN HÓA CỦA MÌNH, DARWIN CHO RẰNG CÁC LOÀI CÓ NGUỒN GỐC CHUNG, THEO CÁC BẠN NẾU MẤT THÊM MỘT KHOẢNG THỜI GIAN NHẤT ĐỊNH, CÁC LOÀI KHỈ, Vượn HIỆN NAY CÓ TIẾN HÓA THÀNH NGƯỜI HAY KHÔNG? VÌ SAO?



3. CHO BIẾT NHỮNG THAY ĐỔI VỀ MẶT CẤU TRÚC CƠ THỂ TƯƠNG ỨNG VỚI SỰ THAY ĐỔI VỀ TẬP TÍNH HOẠT ĐỘNG TRONG QUÁ TRÌNH TIẾN HÓA TỪ LINH TRƯỞNG THÀNH NGƯỜI.



4. VÌ SAO ĐA SỐ CÁC LOẠI SÂU ĂN LÁ THƯỜNG CÓ MÀU XANH

