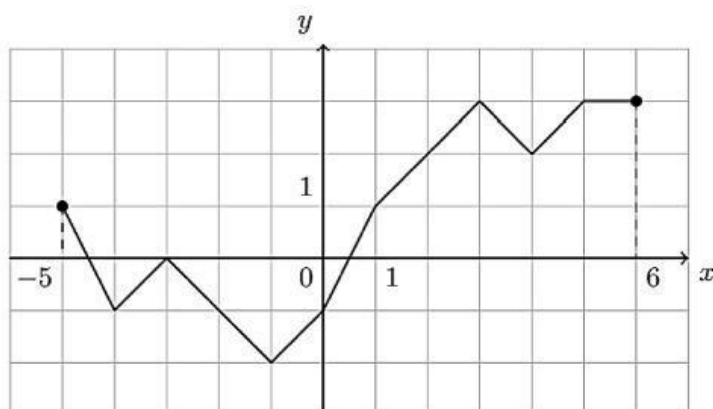


1. No referencial o.n. da figura está representada graficamente a função  $f$ .



Completa os espaços, com **a palavra** correta, de modo a obteres afirmações **verdadeiras**.

- 1.1 O intervalo  $[-5, 6]$  designa-se por \_\_\_\_\_ da função  $f$ .
- 1.2 O intervalo  $[-2, 3]$  designa-se por \_\_\_\_\_ da função  $f$ .
- 1.3  $-2$  é um \_\_\_\_\_ da função  $f$  e  $-1$  é um \_\_\_\_\_.
- 1.4  $-1$  e  $-4$  são \_\_\_\_\_ da função  $f$ .
- 1.5 O conjunto  $\{3\} \cup [5, 6]$  é o conjunto dos \_\_\_\_\_ da função  $f$ .
- 1.6 A função  $f$  tem \_\_\_\_\_ zeros.
- 1.7 Quanto à monotonia, podemos afirmar que:
- no intervalo  $[1, 3]$   $f$  é estritamente \_\_\_\_\_;
  - no intervalo  $[4, 6]$   $f$  é \_\_\_\_\_ em sentido \_\_\_\_\_.
- 1.8 Quanto ao sinal, podemos afirmar que no intervalo  $[1, 5]$   $f$  é \_\_\_\_\_.