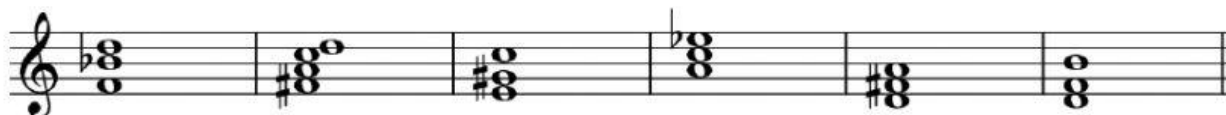


REPASO DE TEORÍA

2º Trimestre

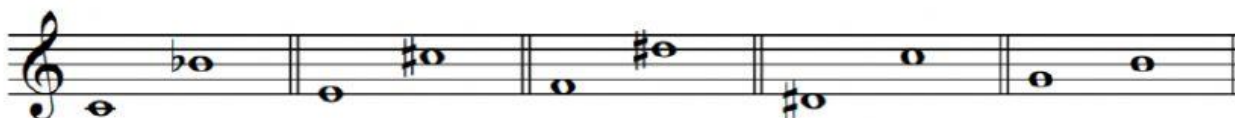
1. Indica el cifrado interválico de los siguientes acordes y escribe qué tipo de acorde es (P.M., p.m., Aum, dis, 7ªDom).



2. Indica la nota que tendrías que poner para construir los siguientes intervalos.

A musical staff in treble clef showing five intervals. Below each interval is a label: 7ªm ↑, 3ªM ↓, 4ªD ↑, 6ªA ↑, and 5ªJ ↓.

3. Analiza los siguientes intervallos



4. Identifica las tonalidades que tienen las siguientes armaduras.



5. Escribe los sostenidos y bemoles de las siguientes tonalidades.

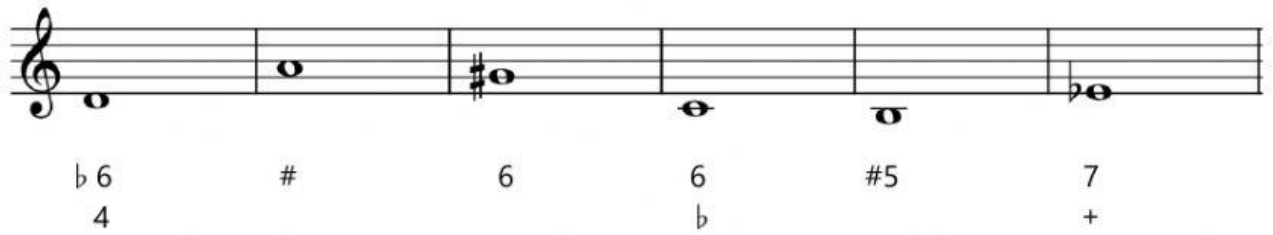
a) fa# m

b) Si M

c) do m

d) Reb M

6. Construye los siguientes acordes a partir de su cifrado interválico (este ejercicio realízalo en una libreta de pentagramas y posteriormente introduce las notas correctas)



The image shows a musical staff with a treble clef and six notes. Below each note is an intervallic chord symbol. The notes and symbols are: 1. G4 (b6, 4), 2. A4 (#), 3. B4 (6), 4. C5 (6, b), 5. D5 (#5), 6. E5 (7, +).

Intervallic Symbol	Notes
b6 4	G4
#	A4
6	B4
6 b	C5
#5	D5
7 +	E5