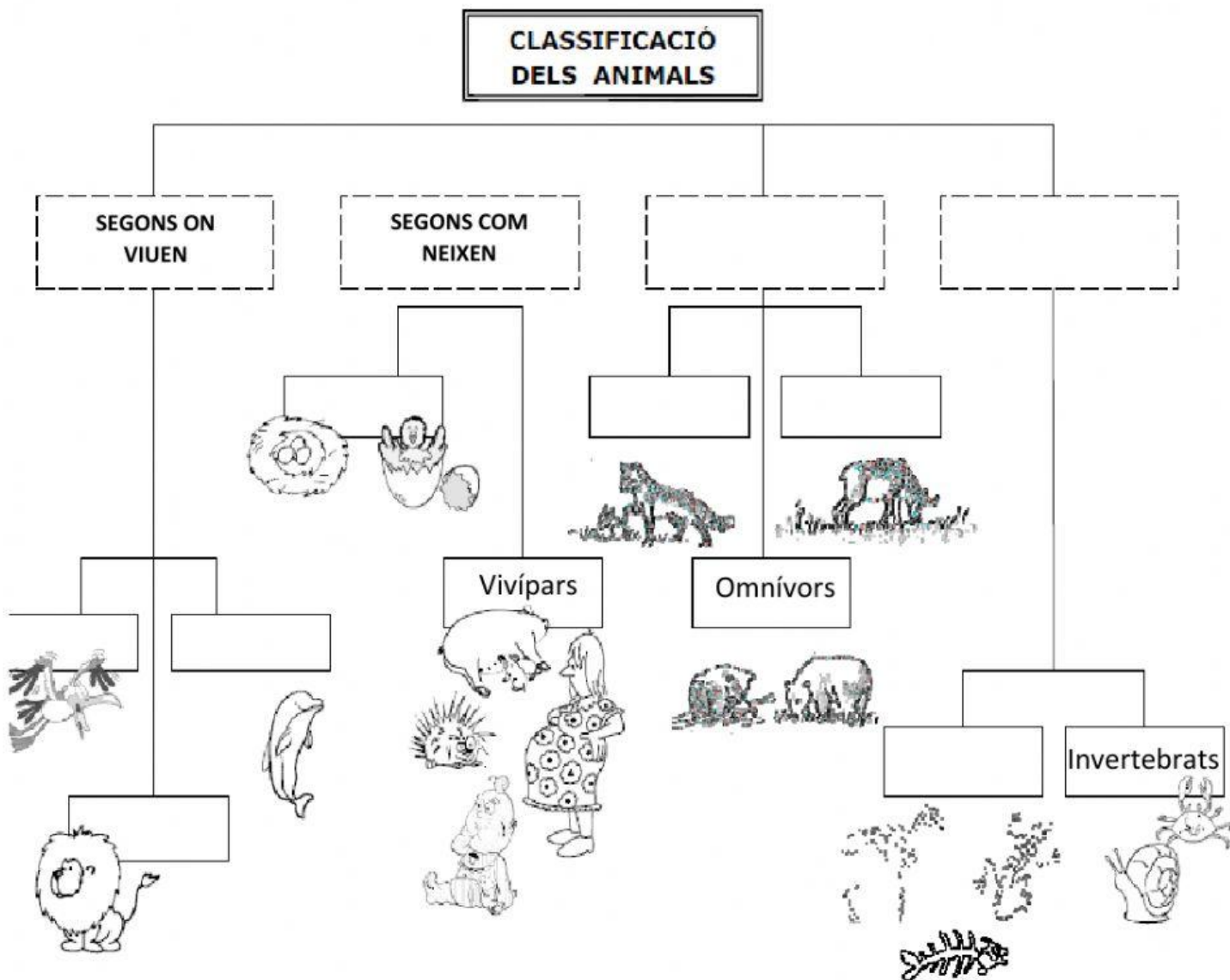




NOM:

DATA:

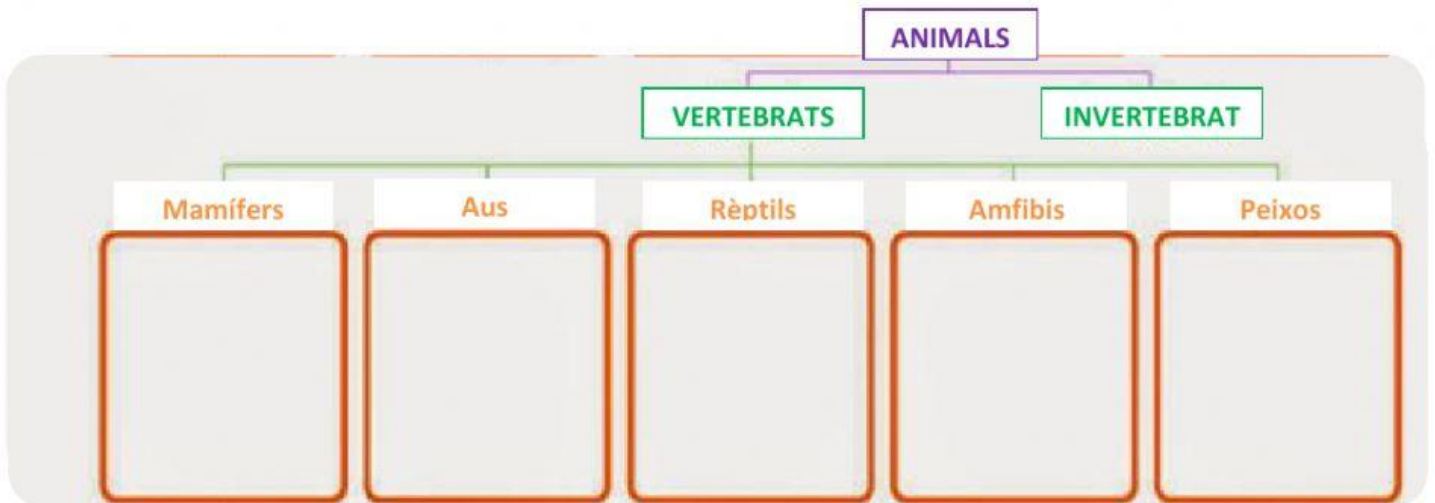
1. Emplena el següent mapa conceptual



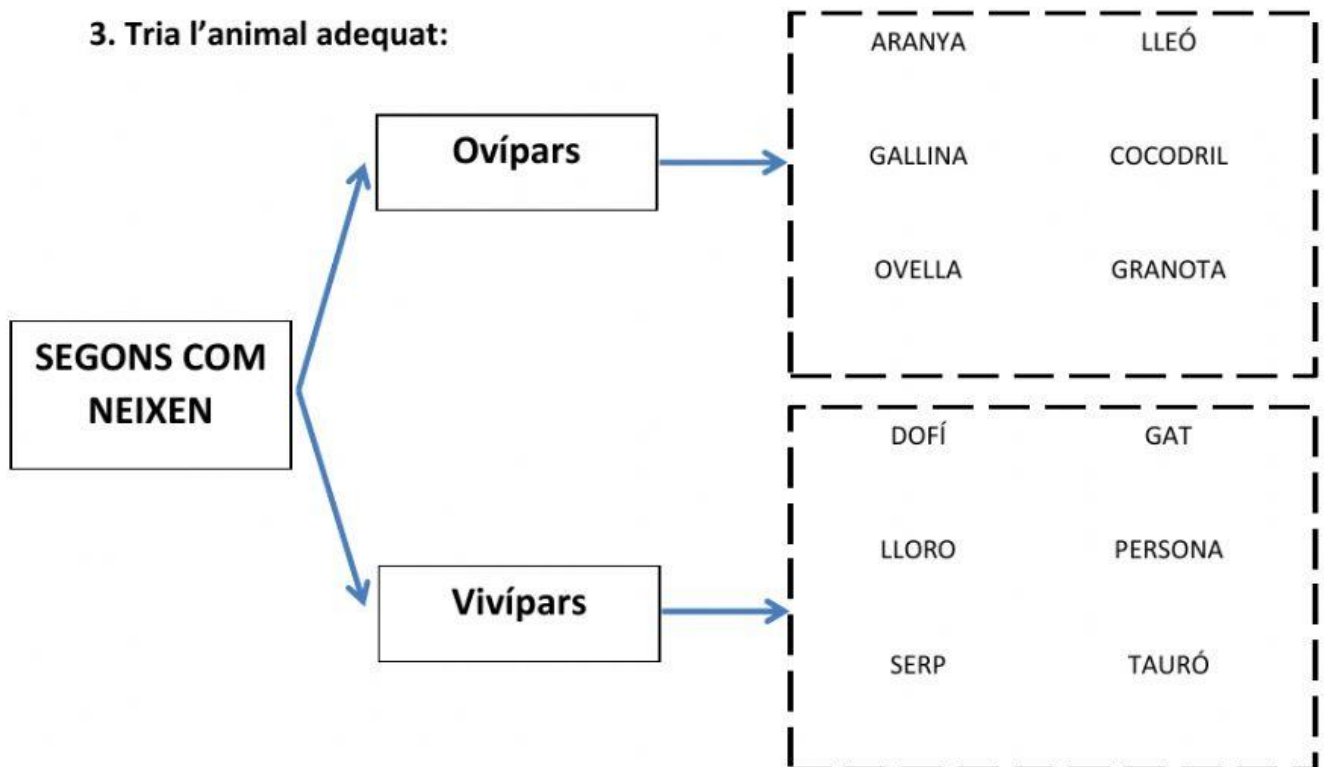
Vertebrats – Terrestres – Herbívors – Ovípars – Aeris –  
SEGONS L'ESQUELET – Aquàtics – SEGONS L'ALIMENTACIÓ



2. Relaciona cada animal amb el grup que li correspon.

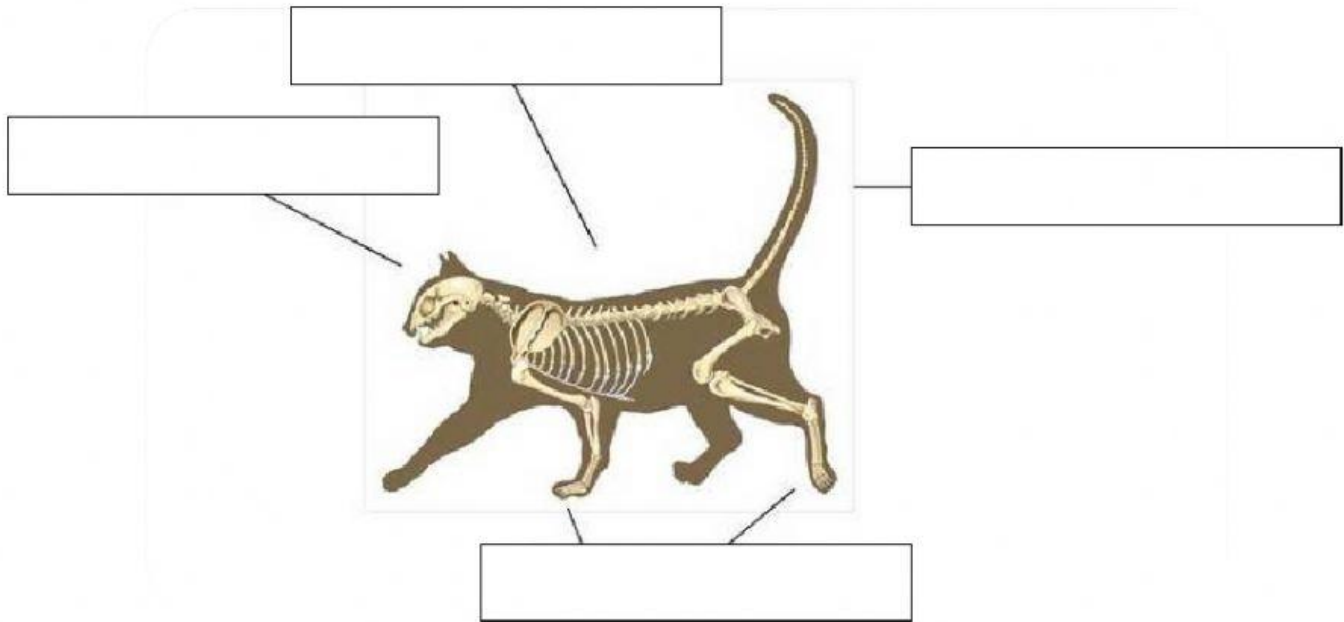


3. Tria l'animal adequat:





4. En quines parts es pot dividir el cos d'un animal vertebrat?



5. Completa les oracions escrivint **peixos** o **amfibis**.

- Els \_\_\_\_\_ respiren per brànquies i per pulmons.
- Els \_\_\_\_\_ respiren només per brànquies.
- Els \_\_\_\_\_ tenen la pell nua.

6. Tria en cada parella la paraula que té relació amb els **ocells**.

animals / plantes

pulmons / brànquies

plomes / pèl

ales / aletes

ovípars / vivípars