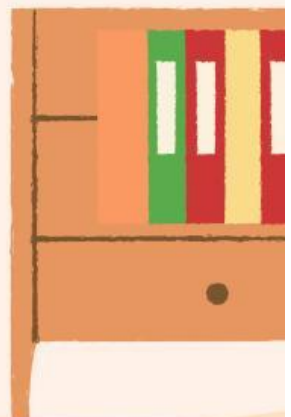


Lembar Kerja Peserta Didik

# LKPD

Penyajian Data dalam Bentuk Piktogram

**KELAS IV FASE B**



**Nama Kelompok :**

# LKPD 1

**AYO, MENCoba !  
PERHATIKAN TABEL DI BAWAH INI !**

Tabel hobi teman sekelas Melly

JENIS HOBBY	BANYAK SISWA
MEMBACA	8
MENYANYI	6
OLAH RAGA	11
MENG GAMBAR	4

Lengkapi pernyataan di bawah ini, sesuai dari data tabel di atas !  
seret dan lepaskan angka yang sesuai pada kotak yang telah disediakan !

- Siswa yang hobby membaca ada
- Siswa yang hobby olah raga ada
- Siswa yang hobby menggambar ada
- Siswa yang hobby menyanyi ada
- JUMLAH teman sekelas Melly ada
- Hobby yang paling banyak adalah
- Hobby yang paling sedikit adalah

# LKPD 2

## Soal Cerita

1. Di kelas 4, ada 5 siswa yang mengikuti berbagai jenis kegiatan ekstrakurikuler. Setiap siswa memiliki kegiatan ekstrakurikuler yang berbeda, dan berikut adalah jumlah waktu yang mereka habiskan untuk mengikuti kegiatan tersebut dalam seminggu:

Dinda menghabiskan 3 jam untuk mengikuti kegiatan Pramuka.

Budi menghabiskan 5 jam untuk mengikuti kegiatan Sepak Bola.

Siti menghabiskan 2 jam untuk mengikuti kegiatan Paduan Suara.

Anton menghabiskan 4 jam untuk mengikuti kegiatan Bola Basket.

Rina menghabiskan 6 jam untuk mengikuti kegiatan Voli.



## LKPD 2

Tugas:

Buatlah tabel yang menunjukkan nama siswa dan jumlah jam yang mereka habiskan untuk kegiatan ekstrakurikuler. Setelah itu, urutkan tabel berdasarkan jumlah jam yang mereka habiskan, dari yang paling sedikit hingga yang paling banyak.


## LKPD 2

Soal Cerita:

2. Di sekolah, ada 4 siswa yang mengikuti berbagai kegiatan ekstrakurikuler. Masing-masing siswa menghabiskan waktu yang berbeda untuk mengikuti kegiatan tersebut. Berikut adalah jumlah waktu yang mereka habiskan untuk kegiatan ekstrakurikuler mereka dalam seminggu:

Adit mengikuti kegiatan Pramuka selama 4 jam.

Maya mengikuti kegiatan Seni Musik selama 3 jam.

Rizki mengikuti kegiatan Sepak Bola selama 6 jam.

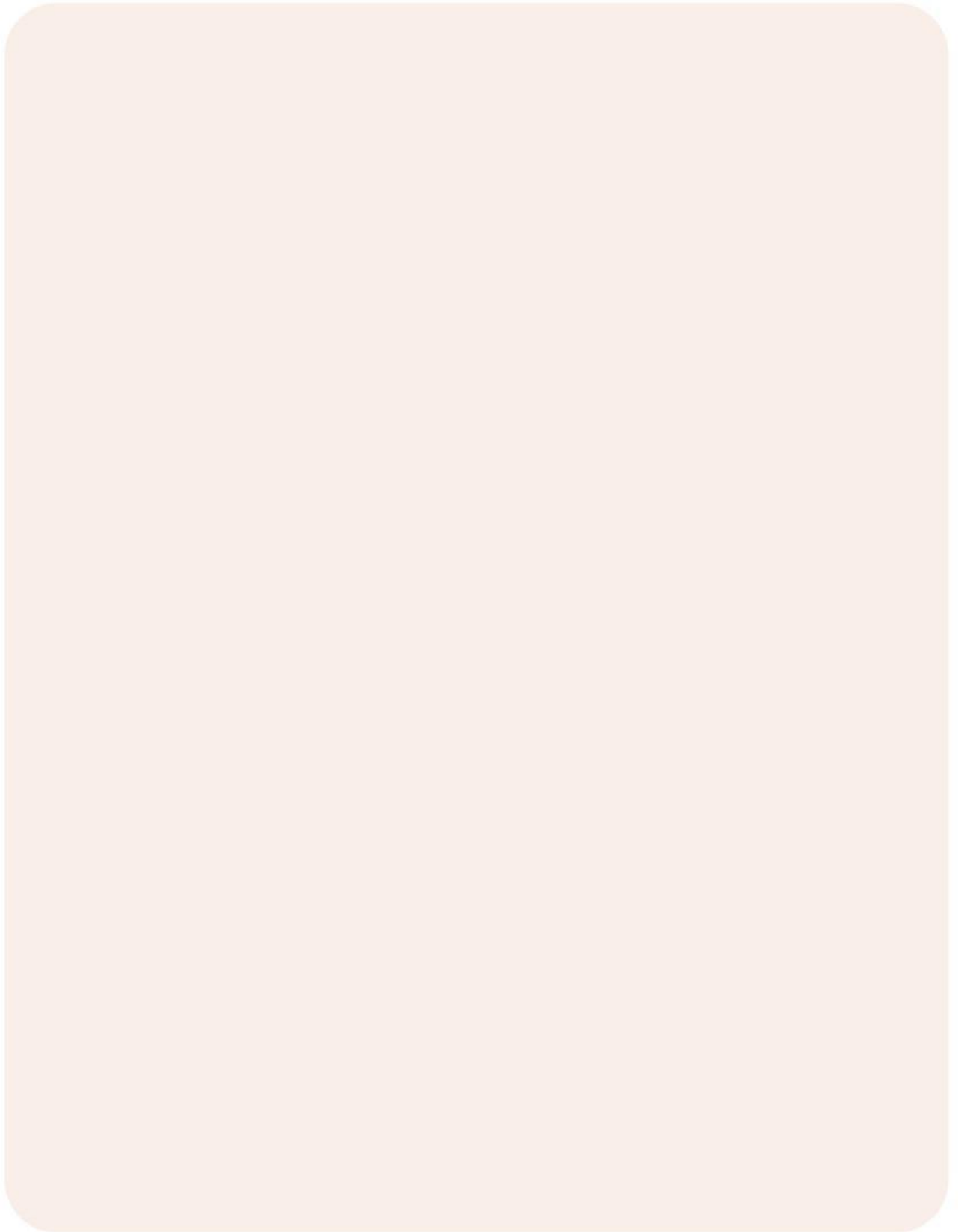
Nadia mengikuti kegiatan Bola Voli selama 5 jam.

Tugas:

Buatlah tabel yang menunjukkan nama siswa dan jumlah jam yang mereka habiskan untuk mengikuti kegiatan ekstrakurikuler.

Setelah itu, urutkan tabel berdasarkan jumlah jam yang mereka habiskan, dari yang paling sedikit hingga yang paling banyak.

# LKPD 2



## LATIHAN SOAL

Berikut adalah data berat badan (dalam kg) peserta didik kelas IV SD Sukamaju:

32 43 34 33 34 33 32 35 34 32

33 34 34 32 33 34 32 33 33 34

1. Urutkan berat badan dari yang paling ringan!

2. Berat badan yang paling besar adalah....

3. Berat badan yang paling kecil adalah....

4. Selisih berat badan yang paling besar dan kecil adalah....