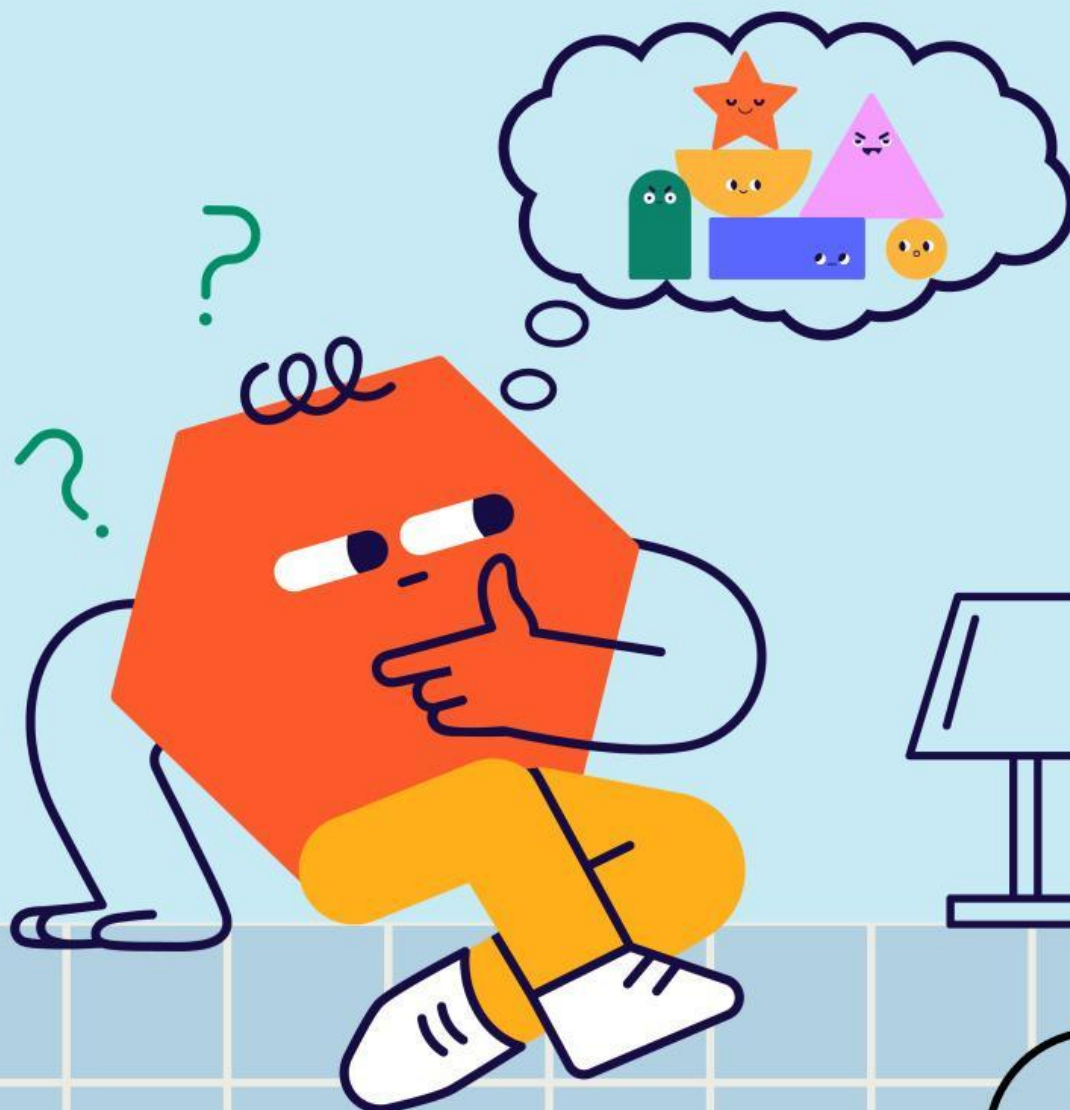


LEMBAR KERJA PESERTA DIDIK (LKPD) KELOMPOK VISUAL



Matematika

Luas Bangun Datar Segi Empat
(persegi, persegi panjang,
jajargenjang, trapesium, belah
ketupat, dan layang-layang)



5

Lembar Kerja Peserta Didik (LKPD)

Kelompok Visual

Luas Bangun Datar Segi Empat (persegi, persegi panjang, jajargenjang, trapesium, belah ketupat, dan layang-layang)

Identitas Modul

Instansi : SDN 14 V Koto Timur
Tahun Penyusunan : 2024
Jenjang Sekolah : Sekolah Dasar
Mata Pelajaran : Matematika
Fase/Kelas : C/5
Bab 5 : Luas Daerah Bangun Datar
Pembelajaran : 1
Alokasi Waktu : 1 x Pertemuan/2 x 35 menit

Capaian Pembelajaran

Peserta didik dapat menentukan keliling dan luas berbagai bentuk bangun datar (segitiga, segiempat, dan segi banyak) serta gabungannya. Mereka dapat menghitung durasi waktu dan mengukur besar sudut.

Kelompok Visual

Luas Bangun Datar Segi Empat (persegi, persegi panjang, jajargenjang, trapesium, belah ketupat, dan layang-layang)

Identitas Kelompok

Kelompok :

Kelas :

Anggota Kelompok :

1.

2.

3.

4.

5.

Tujuan LKPD

Setelah mengerjakan LKPD, Peserta didik dapat menghitung luas bangun datar segi empat (persegi, persegi panjang, jajargenjang, trapesium, belah ketupat, dan layang-layang).

Alat dan Bahan

Gambar bangun datar segi empat (persegi, persegi panjang, jajargenjang, trapesium, belah ketupat, dan layang-layang)

Kelompok Visual

Luas Bangun Datar Segi Empat (persegi, persegi panjang, jajargenjang, trapesium, belah ketupat, dan layang-layang)

Petunjuk

1. Orientasi Peserta Didik pada Masalah

Bacalah permasalahan berikut:

Terdapat beberapa gambar bangun datar segi empat, bagaimana cara menentukan luas bangun datar segi empat tersebut.

2. Mengorganisir peserta didik

Amati gambar bangun datar segi empat (persegi, persegi panjang, jajargenjang, trapesium, belah ketupat, dan layang-layang) dibawah ini.

4 cm



4 cm

Luas =

10 cm



12 cm

Luas =

7 cm



7 cm

Luas =

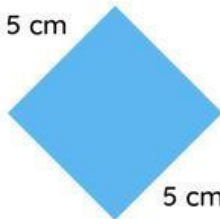


10 cm

10 cm

Luas =

5 cm



5 cm

Luas =

11 cm

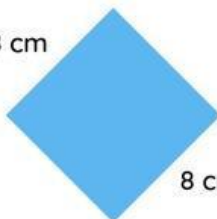


5 cm

5 cm

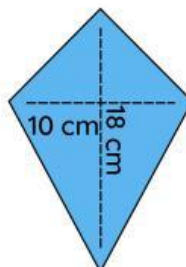
Luas =

8 cm



8 cm

Luas =



10 cm

18 cm

Luas =



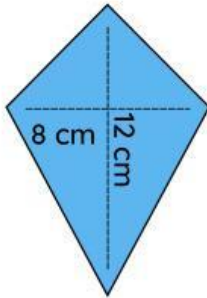
10 cm

Luas =

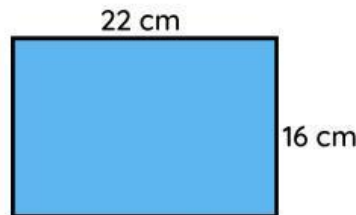
Kelompok Visual

Luas Bangun Datar Segi Empat (persegi, persegi panjang, jajargenjang, trapesium, belah ketupat, dan layang-layang)

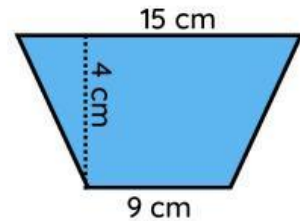
Petunjuk



Luas =



Luas =



Luas =

Tentukanlah luas masing-masing bangun datar segi empat (persegi, persegi panjang, jajargenjang, trapesium, belah ketupat, dan layang-layang) tersebut sesuai petunjuk permasalahan.

3. Membimbing penyelidikan peserta didik secara kelompok

- Diskusikan bersama kelompokmu untuk menentukan luas bangun datar segi empat (persegi, persegi panjang, jajargenjang, trapesium, belah ketupat, dan layang-layang).
- Tuliskanlah hasil diskusi kelompokmu pada kolom yang sudah disediakan.

4. Mengembangkan dan Menyajikan Hasil Karya

Sajikanlah hasil kerja kelompokmu kedepan kelas dan minta kelompok lain menanggapi.

5. Mengevaluasi Hasil

Perwakilan kelompok diminta untuk menjelaskan kembali cara menentukan luas bangun datar segi empat (persegi, persegi panjang, jajargenjang, trapesium, belah ketupat, dan layang-layang).