



LKPD

LEMBAR KERJA PESERTA DIDIK

TEMA : HIMPUNAN



KELAS

VII

DISUSUN OLEH TARISA



Nama : _____
Kelas : _____

HIMPUNAN

Perhatikan Uideo ○ ○ ○
berikut ini

☆

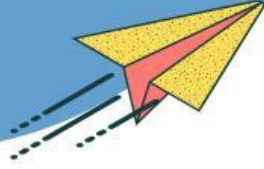
☆

Perhatikan presentasi ○ ○ ○
berikut ini

☆

☆





Ceklis Jawaban yang Benar

1. Diketahui $A = \{2, 3, 4\}$ dan $B = \{1, 3\}$ maka $A \cup B$ adalah?

$\{3\}$

$\{1, 3\}$

$\{1, 2, 3, 4\}$

$\{2, 4\}$

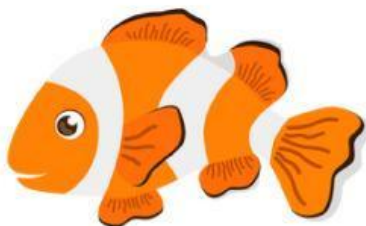
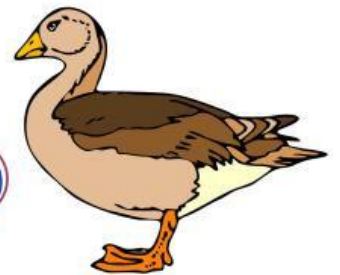
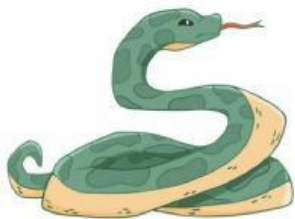
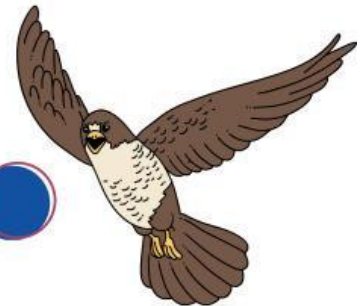
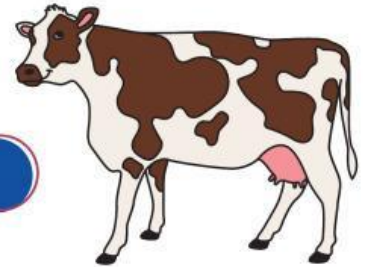
2. Diketahui $M = \{a, i, u, e, o\}$ dan $N = \{a, u, o\}$, maka $n(M \cap N)$ adalah?



3. Perhatikan himpunan-himpunan berikut, yang merupakan himpunan kosong adalah
 $\{ \text{kumpulan bilangan prima yang genap} \}$
 $\{ \text{kumpulan sayuran berwarna ungu} \}$
 $\{ \text{kumpulan minuman bersoda} \}$
 $\{ \text{kumpulan siswa kelas 7 berusia tidak lebih dari 10 tahun} \}$



Hubungkan
Dengan Garis,
Himpunan hewan
yang berasal
dari telur



Geser hewan berdasarkan himpunan tempat hidupnya

