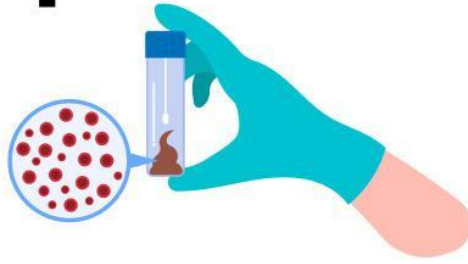


Coprocultivo



1. ¿Qué es un coprocultivo?

2. ¿Qué microorganismos pueden ser detectados en un coprocultivo?

3. ¿Qué tipo de muestra se utiliza para un coprocultivo?

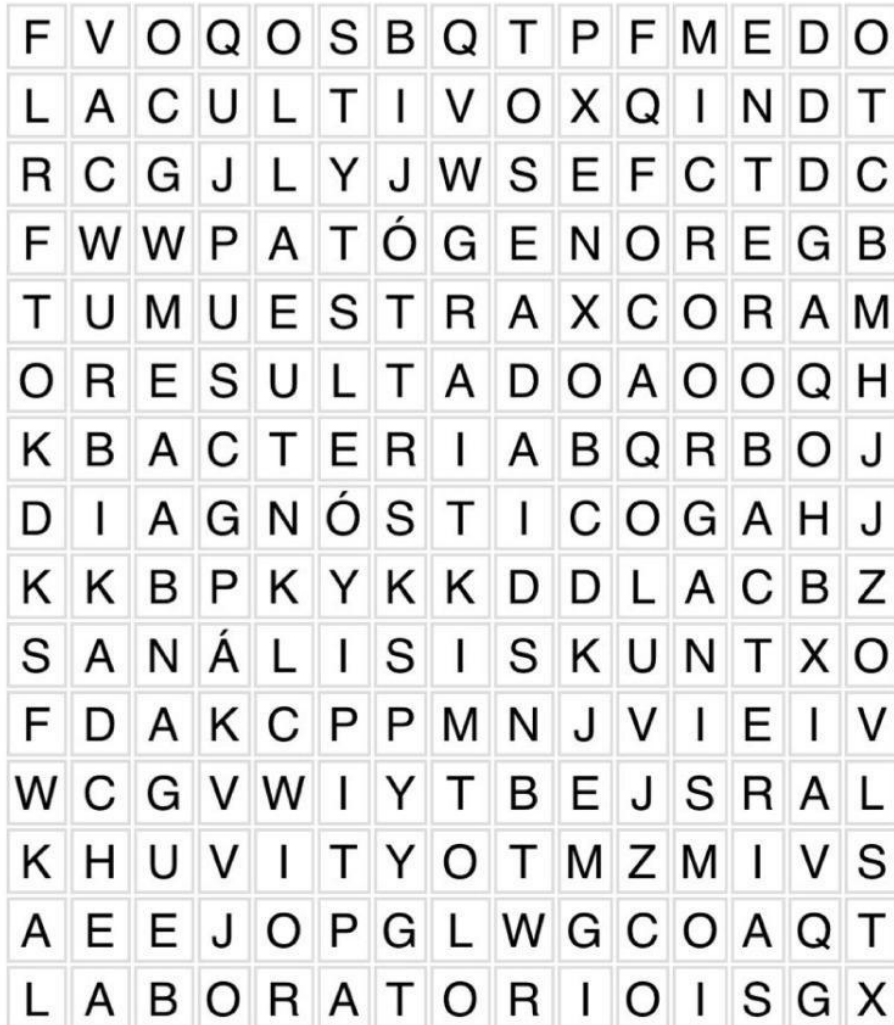
4. ¿Cuál es el propósito principal de realizar un coprocultivo?

5. ¿Cuándo se recomienda realizar un coprocultivo?



Realiza la siguiente sopa de letra

coprocultivo



Análisis

Bacteria

Cultivo

Diagnóstico

Enterobacterias

Laboratorio

Microorganismo

Muestra

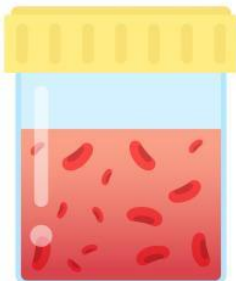
Patógeno

Resultado

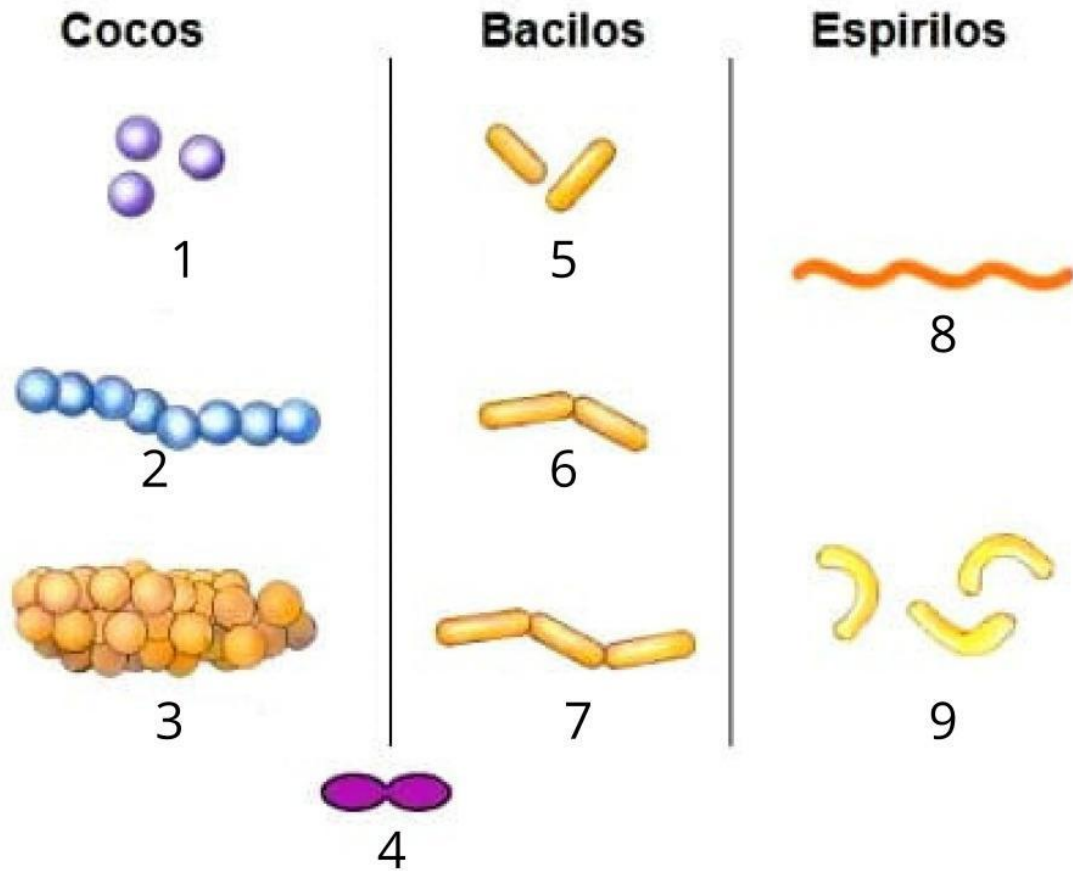
Urocultivo



- 1. ¿Qué es un urocultivo?**
- 2. ¿Qué microorganismos pueden ser detectados en un urocultivo?**
- 3. ¿Qué tipo de muestra se utiliza para un urocultivo?**
- 4. ¿En qué casos se recomienda realizar un urocultivo?**
- 5. ¿Qué información proporciona un urocultivo al médico?**



Interpreta la siguiente imagen y coloca el número con la interpretación bacteriana a la que corresponden



Cocos

Estreptococos

Estafilococos

Diplobacilos

Vibriones

Cocobacilo

Espiroqueta

Bacilos

Estreptobacilos