

ชื่อ-สกุล

ชั้น

เลขที่

### ใบงาน

การทำงานของหน่วยไต : การรักษาคุณภาพของน้ำและแร่ธาตุ



รับสารที่ผ่านการกรอง เช่น น้ำ  
กลูโคส กรดอะมิโน สารไอออนต่างๆ

ดูดกลับและหลังสาร

ดูดกลับและหลังสาร

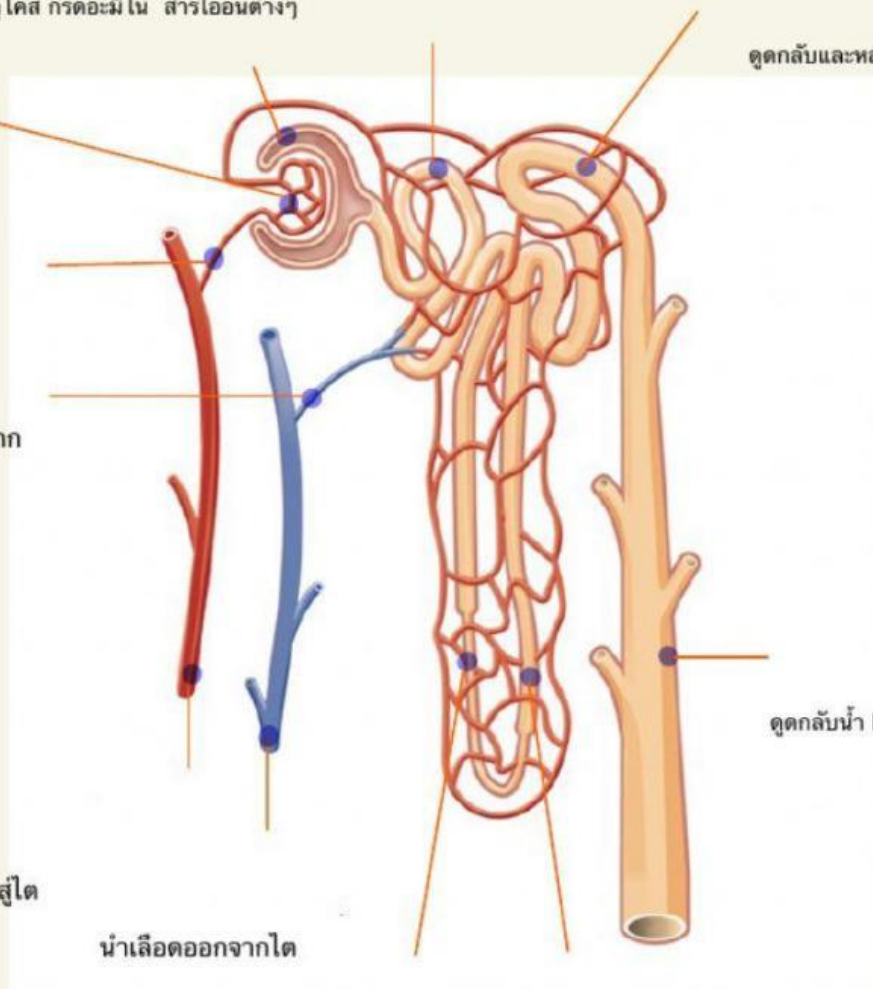
กรองสาร

นำเลือดเข้าสู่  
หน่วยไต

นำเลือดออกจาก  
หน่วยไต

นำเลือดเข้าสู่ไต

นำเลือดออกจากไต



ดูดกลับน้ำ NaCl & urea

ดูดกลับน้ำ

ดูดกลับ NaCl



collecting duct

renal artery

glomerulus

distal tubule

loop of Henle

afferent arteriole

proximal tubule

Venule

Bowman's capsule

renal vein