

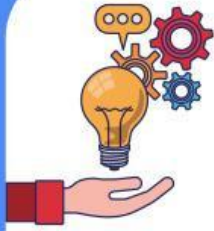
LEMBAR KERJA PESERTA DIDIK

SMP Negeri 7 Kota Jambi

PERBANDINGAN SENILAI

Nama Penyusun :

Imam Khadavi



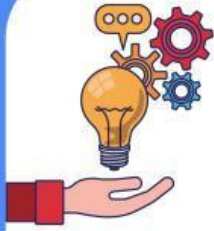
Capaian Pembelajaran

Diakhir fase D peserta didik dapat menggunakan konsep rasio (perbandingan senilai) dalam menyelesaikan masalah.

Tujuan Pembelajaran

- Menghubungkan rasio ekuivalen atau perbandingan senilai dengan proporsi dalam penyelesaian masalah sehari-hari.
- Menggunakan rasio untuk menyelesaikan masalah.





IDENTITAS

Lembar Kerja Peserta Didik

Nama Kelompok

Nama Anggota

1

2

3

4



Ayo Diskusi



= 120 KM



= KM

Sebuah motor membutuhkan bensin sebanyak 3 liter untuk menempuh jarak sejauh 120 KM. Jika motor tersebut memiliki bensin sebanyak 4 liter. Berapa jarak yang dapat ditempuh oleh mobil tersebut ?

Jarak (KM)	Jumlah Bensin (liter)
...	...
x	...

$$\frac{...}{...} = \frac{...}{...}$$

$$x = \frac{...}{...}$$

$$x = \frac{... \times ...}{...}$$

$$x = ...$$

Jadi jarak yang dapat ditempuh motor tersebut adalah sejauh KM