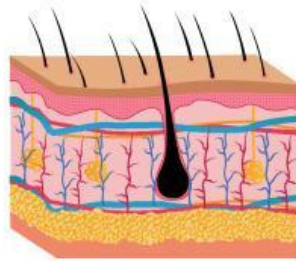
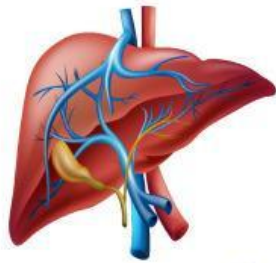


LEMBAR KERJA PESERTA DIDIK

SISTEM EKSKRESI



NAMA KELOMPOK :

.....

.....

.....

.....

.....

.....

LKPD

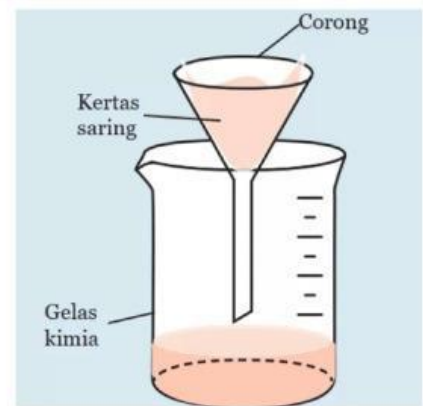
Model Penyaringan Darah dalam Ginjal

A. Tujuan praktikum

Peserta didik dapat Menganalisis Fungsi Ginjal sebagai Organ Sistem Ekskresi melalui praktikum Model Penyaringan Darah dalam Ginjal

B. Alat dan Bahan

1. 250 mL air
2. 2 mL pewarna makanan warna merah
3. 1 sendok makan tepung terigu
4. 1 buah pengaduk
5. 1 Buah Gelas Kimia
6. 1 Buah Labu Erlenmeyer
7. 1 buah corong
8. 1 buah kertas saring



Gambar 1.1
Perangkat model penyaringan darah

C. Langkah Praktikum

1. Sediakan 250 ml air lalu campurkan 2,5 tetes pewarna makanan ke dalam gelas kimia
2. Sediakan 1/2 sendok tepung terigu
3. Susunlah alat seperti pada gambar 1.1 (Labu erlenmeyer, corong dan kertas saring)
4. Tuangkan secara hati-hati Sebagian campuran yang telah dibuat, diatas kertas saring
5. Amatilah hasil penyaringan yang terbentuk, bandingkan dengan larutan yang belum disaring

Apa yang perlu kamu diskusikan?

1. Bagaimana perbedaan air dari larutan hasil penyaringan dan bahan awal sebelum disaring?

2. Apa yang menyebabkan berbeda?

3. Bila rangkaian percobaan pada gambar 1.1 diumpamakan sebagai badan malpigi, maka:

- a. Corong dan kertas saring diumpamakan sebagai bagian apakah pada badan malpighi?
- b. Gelas kimia diumpamakan sebagai bagian apakah pada badan Malpighi?

4. Setelah melakukan praktikum, menurut anda bagaimana proses penyaringan darah dalam ginjal?

5. Apa dampaknya jika tidak terdapat proses penyaringan darah dalam ginjal?

Apa yang dapat kamu simpulkan?

Berdasarkan percobaan dan diskusi yang telah kamu lakukan, apa yang dapat kamu simpulkan?