

let's play

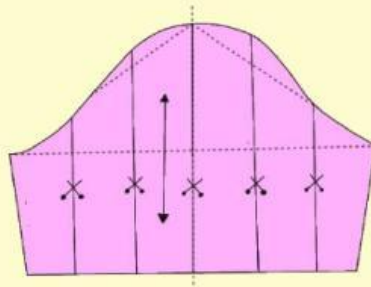
Nama :

Kelas :

No. Absen :

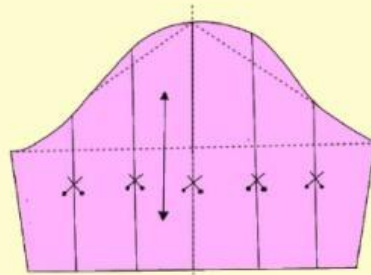
1. Berikut ini adalah ukuran yang **tidak** dibutuhkan untuk membuat pola dasar lengan yaitu ...
 - a. lingkaran kerung lengan
 - b. panjang bahu
 - c. lingkaran lengan bawah
 - d. panjang lengan
 - e. tinggi puncak lengan
2. Pecah pola lengan yang memiliki bagian berkerut pada atas lengan dan bawah lengan sehingga pada bagian tengah lengan menggelembung besar disebut dengan ...
 - a. pecah pola lengan balon
 - b. pecah pola lengan puff atas
 - c. pecah pola lengan puff bawah
 - d. pecah pola lengan lampion
 - e. pecah pola lengan shanghai

Perhatikan gambar salah satu tahapan pecah pola lengan berikut!



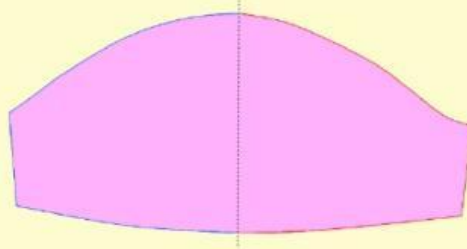
3. Jika diketahui garis B1 – B2 memiliki ukuran 42 cm, sedangkan kalian ingin membuat pecah pola lengan balon, maka garis B1 – B2 harus dibagi menjadi 6 bagian sama rata, sehingga pada bagian C1 – C2 memiliki lebar ...
 - a. 5 cm
 - b. 9 cm
 - c. 8 cm
 - d. 6 cm
 - e. 7 cm

4. Proses pembuatan pecah pola terkadang memunculkan tanda pola baru sebagai instruksi tertentu. Jika tanda pola tersebut berbentuk seperti pada gambar di bawah ini, maka instruksi tersebut meminta kalian untuk melakukan proses ...



- a. membuat tanda gunting
- b. meletakkan gunting pada garis tersebut
- c. melipat
- d. menggunting pada garis tersebut
- e. membuat bagian simetris

5. Jika suatu pola lengan menunjukkan garis merah biru seperti berikut, maka memiliki arti bahwa ... dan pecah pola ini merupakan pecah pola dari ...



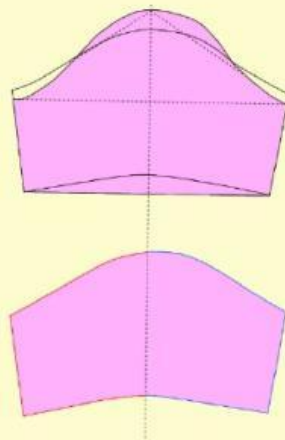
- a. pola bagian muka dan pola bagian belakang memiliki ukuran yang simetris atau sama, lengan balon
 - b. pola bagian muka berada pada bagian bawah dan pola bagian belakang berada di bagian atas, lengan puff atas
 - c. pola bagian muka berada pada bagian kanan dan pola bagian belakang berada di bagian kiri, elngan balon
 - d. pola bagian muka berada pada bagian kiri dan pola bagian belakang berada di bagian kanan, lengan puff bawah
 - e. pola bagian muka berada pada bagian atas dan pola bagian belakang berada di bagian bawah, lengan lampion
6. Lengan berikut merupakan beberapa macam lengan berjenis *set-in*, **kecuali** ...
- a. lengan shanghai
 - b. lengan balon
 - c. lengan lampion
 - d. lengan licin
 - e. lengan setali

Perhatikan gambar lengan pad busana berikut!



7. Lengan pada *outer* tersebut memiliki bentuk yang menyatu pada bagian badan sehingga lengan pada gambar *outer* di atas termasuk ke dalam bentuk lengan ...
- lengan setali
 - lengan licin
 - lengan balon
 - lengan lampion
 - lengan shanghai

Perhatikan gambar pecah pola lengan berikut!

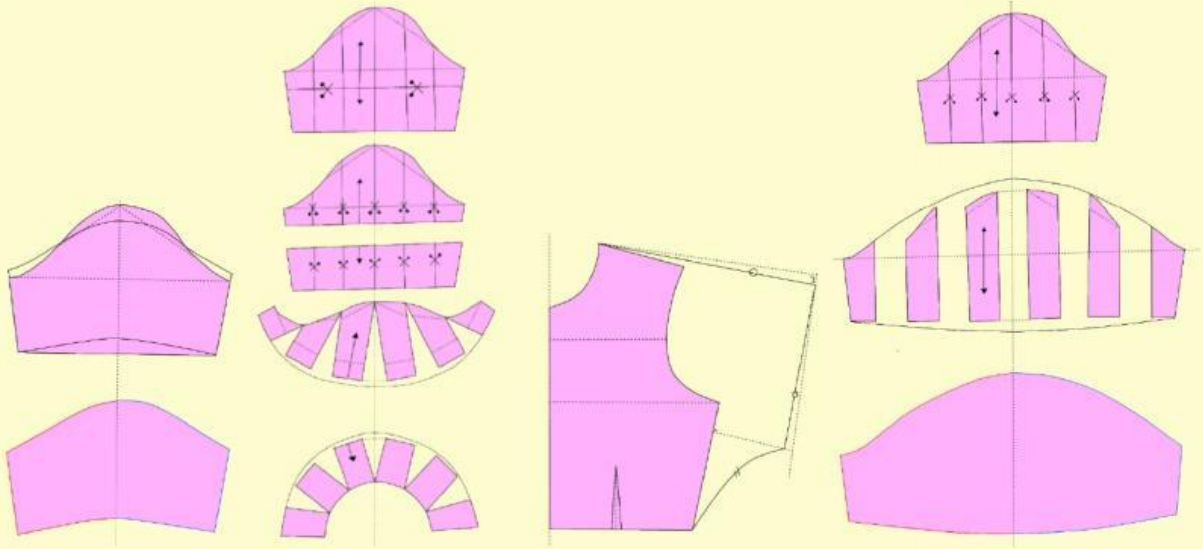


8. Gambar di atas merupakan gambar dari pecah pola ... yang memiliki salah satu ciri khas berupa ... sehingga ketika pola tersebut diwujudkan ke dalam bentuk busana akan memiliki bentuk lengan seperti pada busana Cheongsam.
- lengan licin, terdapat bagian yang dikembangkan atau dilebarkan pada bagian tengah lengan
 - lengan licin, memiliki bentuk dasar pola lengan
 - lengan shanghai, terdapat bagian yang dikembangkan atau dilebarkan pada bagian tengah lengan
 - lengan shanghai, pendek pada bagian lengan
 - lengan shanghai, selalu memiliki panjang lengan yang pendek

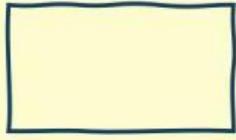
9. Berikan tanda centang pada pilihan pecah lengan berikut dari pola pecah pola lengan apa saja yang sudah kalian buat secara keseluruhan !

- a. Pecah pola lengan licin
- b. Pecah pola lengan licin panjang
- c. Pecah pola lengan eton
- d. Pecah pola lengan bishop
- e. Pecah pola lengan puff atas
- f. Pecah pola lengan puff bawah
- g. Pecah pola lengan shanghai
- h. Pecah pola lengan raglan
- i. Pecah pola lengan balon
- j. Pecah pola lengan lampion
- k. Pecah pola lengan setali
- l. Pecah pola lengan tulip
- m. Pecah pola lengan lonceng

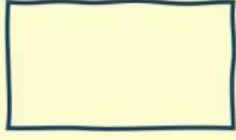
10. Soal berikut ini kalian akan disajikan 4 pecah pola lengan. Cocokkanlah pecah pola lengan tersebut dengan nama jenis lengan. Pindahkan kotak nama lengan menuju kotak kosong yang berada pada bagian bawah gambar pecah pola lengan!



LENGAN
BALON



LENGAN
SETALI



LENGAN
SHANGHAI



LENGAN
LAMPION