



PHIẾU BÀI TẬP



Nối các thẻ ở cột A với các thẻ ở cột B để được nội dung chính xác

Cột A

Mol là lượng chất có chứa

1

Khối lượng mol của một chất là

2

Thể tích mol của chất khí là

3

Cột B

thể tích chiếm bởi N_A phân tử chất khí đó

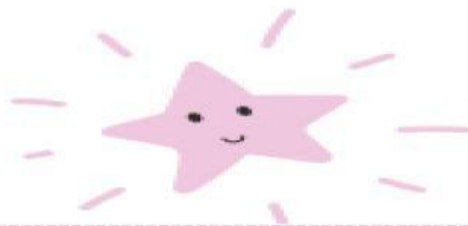
A

N_A nguyên tử hoặc phân tử chất đó

B

khối lượng của N_A nguyên tử hoặc phân tử chất đó theo đơn vị gam

C





Chọn đáp án đúng (Tích vào câu trả lời đúng)

1. Thể tích của 1,5 mol khí O_2 ở điều kiện chuẩn là

A. 24,79 L

B. 37,185 L

C. 24,56 L

D. 58,317 L

2. Số mol của khí CO_2 chứa trong bình có thể tích 4,958 L ở điều kiện chuẩn là

A. 0,2 mol

B. 0,3 mol

C. 0,1 mol

D. 0,4 mol

3. Tính số mol của 3,6 gam carbon, biết rằng khối lượng mol nguyên tử của carbon là 12 g/mol

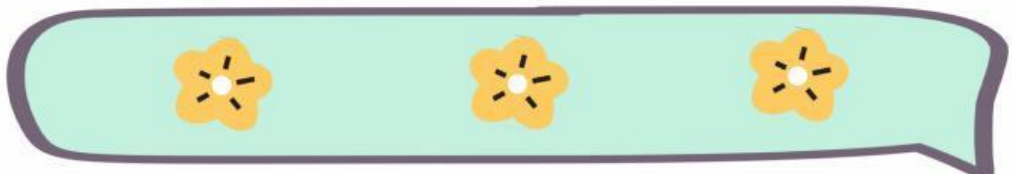
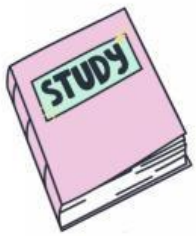
A. 0,1 mol

B. 0,2 mol

C. 0,3 mol

D. 0,4 mol





Hãy tích chọn khí A
phù hợp với hình của
tờ nhé!



Khí A có thể là

O_2

H_2

CO_2



Hoàn thành trước khi hoàn hảo các em nhé!