

# LEMBAR KERJA PESERTA DIDIK

# SISTEM PEREDARAN

# DARAH MANUSIA

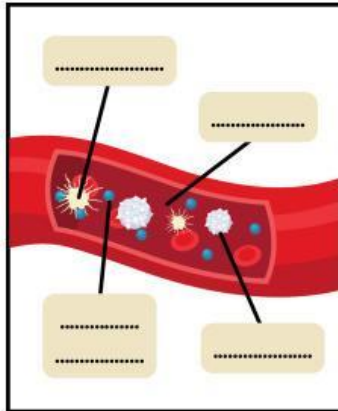
## KELAS 11



NAMA:

KELAS:

# Komponen Sel Darah Manusia



Komponen Sel Darah Manusia		
Plasma darah (55%)	Sel-sel darah (45%)	
terdiri dari 90% air & sisanya berupa zat yang larut di dalamnya	<div>.....</div> sel darah merah	<div>.....</div> sel darah putih
		<div>.....</div> keping darah

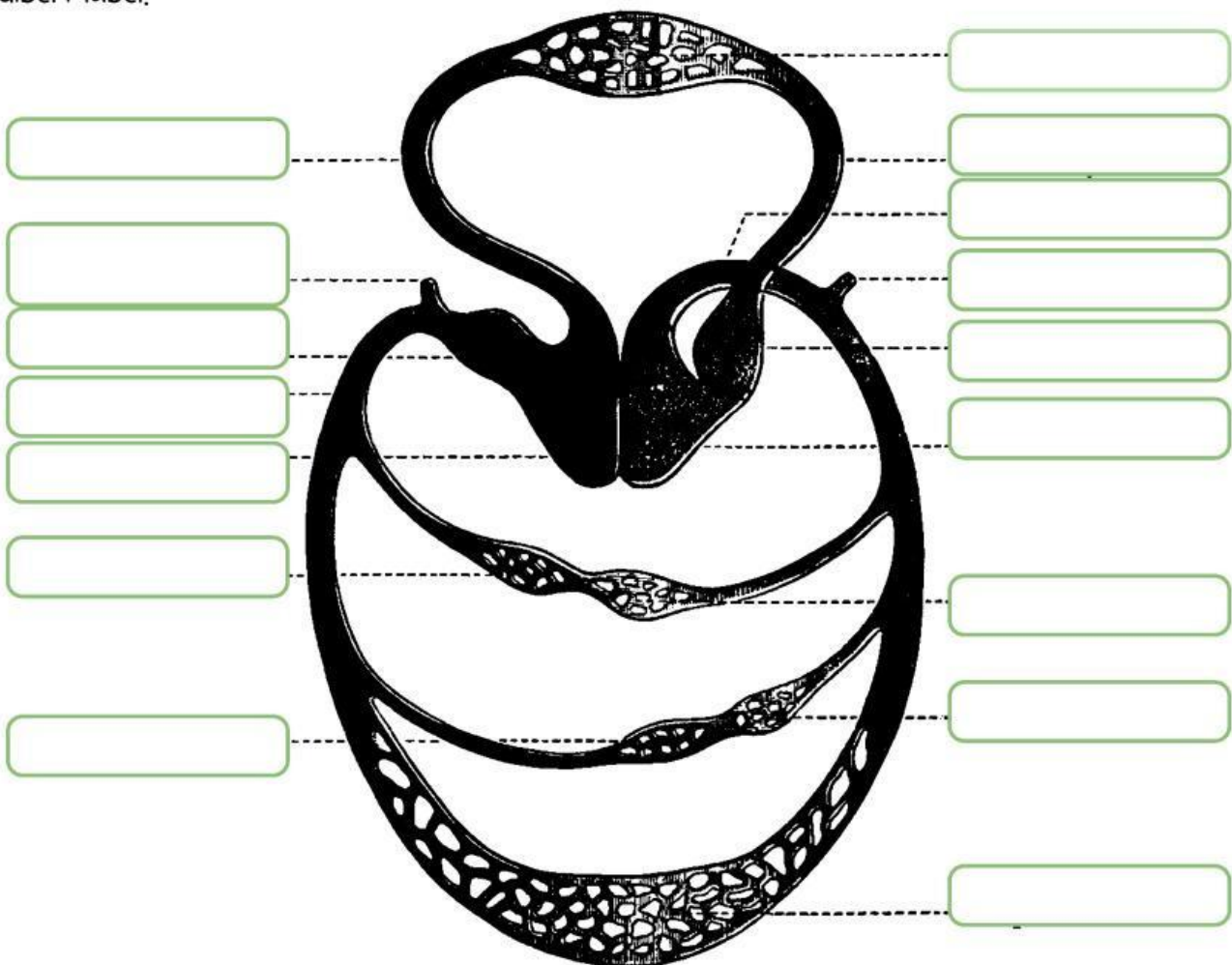
Perbedaan Jenis-jenis Sel Darah Manusia			
Pembeda	Eritrosit	Leukosit	Trombosit
Bentuk	.....	.....	.....
Inti sel	.....	.....	.....
umur	.....	.....	.....
jumlah	.....	.....	.....
warna	.....	.....	.....
tempat pembentukan	.....	.....	.....
fungsi	.....	.....	.....

# PEMBULUH DARAH & PEREDARAN DARAH

Tuliskan perbedaan arteri dan vena pada tabel di bawah ini!

No.	Ciri - Ciri	Arteri	Vena
1.	Arah Aliran		
2.	Struktur Dinding Pembuluh		
3.	kandungan darah yang diangkut		
4.	Katup		
5.	Denyut		

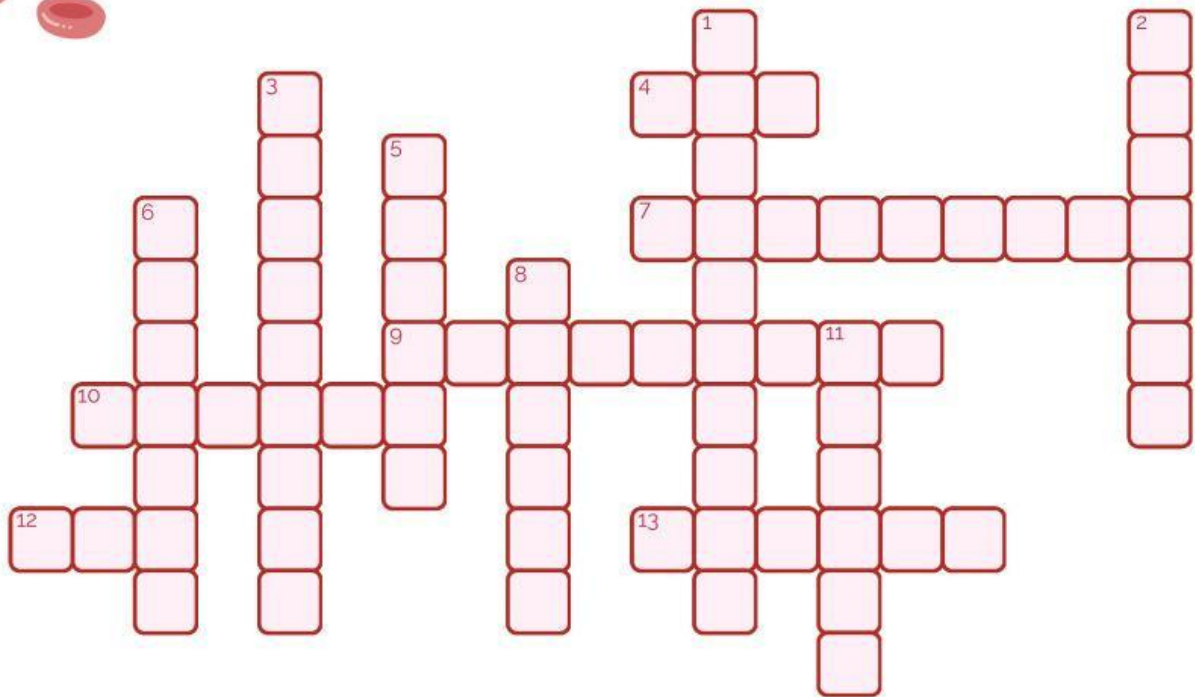
Perhatikan gambar peredaran darah di bawah ini. Kemudian tuliskan bagian- bagian yang diberi label!





# SISTEM PEREDARAN DARAH

## Teka Teki Silang



### Menurun

4. Bagian darah yang membawa oksigen dan zat gizi.
7. Proses pembekuan darah.
9. Proses di mana darah mengalir dari jantung ke organ dan kembali lagi.
11. Bagian jantung yang menerima darah dari vena.
12. Pembuluh darah yang membawa darah kembali ke jantung.
13. Tindakan jantung saat memompa darah ke arteri.

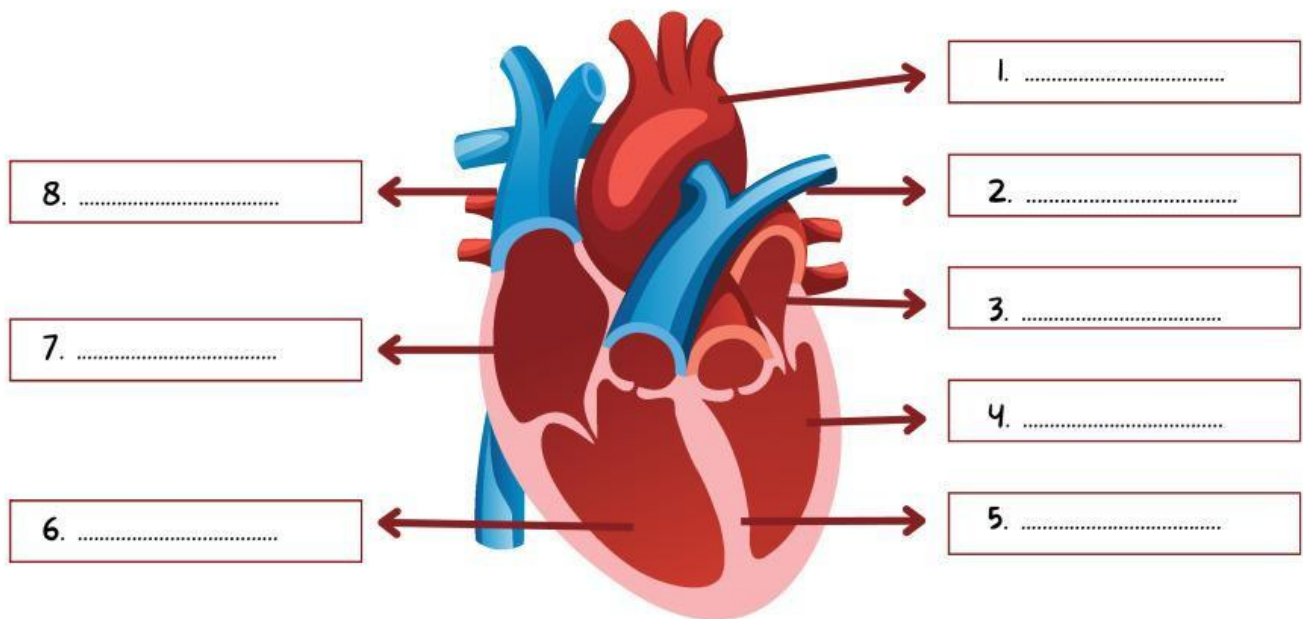
### Mendatar

1. Bagian darah yang bertugas mengangkut oksigen ke seluruh tubuh.
2. Pembuluh darah kecil yang menghubungkan arteri dan vena.
3. Otot jantung yang memompa darah keluar dari jantung.
5. Cairan kuning dalam darah yang mengandung nutrisi dan limbah.
6. Organ utama yang memompa darah ke seluruh tubuh.
8. Pembuluh darah yang membawa darah dari jantung ke seluruh tubuh.
10. Struktur jantung yang memisahkan sisi kanan dan kiri.



# BAGIAN-BAGIAN JANTUNG

Perhatikan gambar berikut ini! Lengkapilah gambar bagian-bagian jantung di bawah ini kemudian tuliskan fungsinya di kolom yang tersedia!



No	Bagian Jantung	Fungsi

# SISTEM PEREDARAN DARAH

Beri label pada gambar menggunakan bank kata berikut:

pembuluh darah

jantung

pembuluh darah

