

# LEMBAR KERJA

## PESERTA DIDIK

## GOLONGAN DAN PERIODE



Nama : .....

Kelas : .....

# Petunjuk Penggunaan LKPD

1. Simaklah dengan seksama tujuan pembelajaran yang tertera pada LKPD ini
2. Jawablah setiap soal yang terdapat di dalam LKPD ini dengan tepat
3. Apabila terdapat hal yang tidak dimengerti bertanyalah pada guru



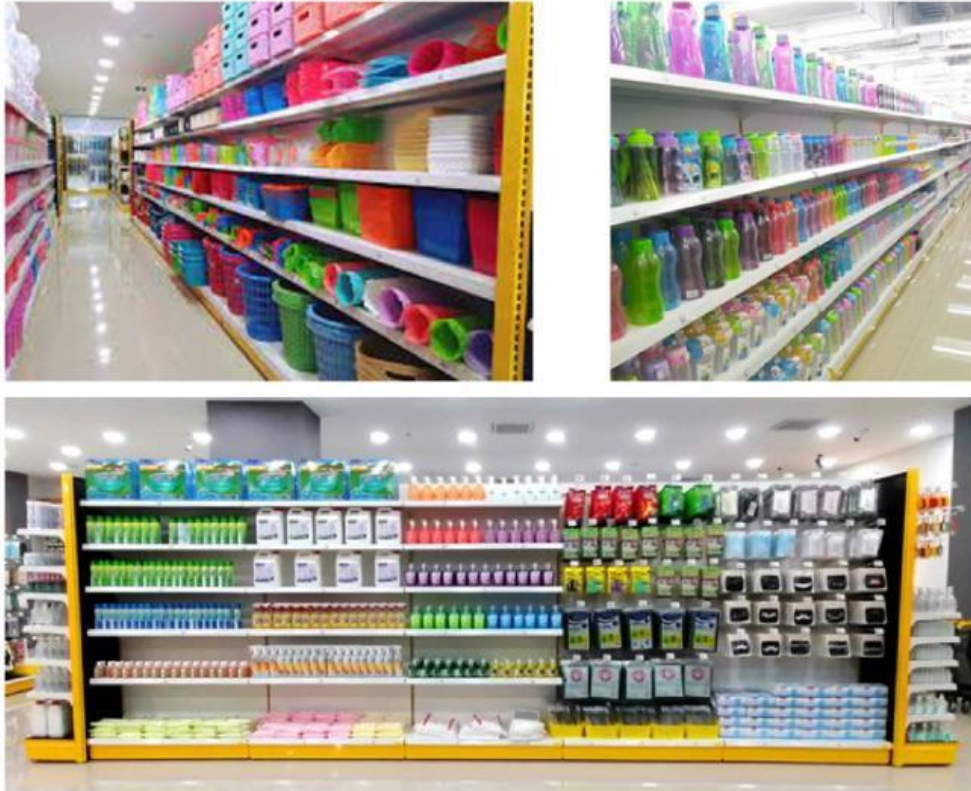
# Tujuan Pembelajaran

1. Menentukan periode dan golongan unsur
2. Menganalisis hubungan antara konfigurasi elektron dengan letak unsur dalam tabel periodik



# Stimulus

Perhatikan gambar di bawah ini!



Pernahkah kalian berbelanja di Mr.DIY? Bagaimana penyusunan barang-barang di tempat tersebut?

**PERIODIC TABLE OF THE ELEMENTS**

http://www.dpi.gia.in/panduan/

GROUP	1	2	3	4	5	6	7	8	9	10	11	12	13	14	15	16	17	18
1	H																	He
2	Li	Be											B	C	N	O	F	Ne
3	Na	Mg											Al	Si	P	S	Cl	Ar
4	K	Ca	Sc	Ti	V	Cr	Mn	Fe	Co	Ni	Cu	Zn	Ga	Ge	As	Se	Br	Kr
5	Rb	Sr	Y	Zr	Nb	Mo	Tc	Ru	Rh	Pd	Ag	Cd	In	Sn	Sb	Te	I	Xe
6	Cs	Ba	La-Lu	Hf	Ta	W	Re	Os	Ir	Pt	Au	Hg	Tl	Pb	Bi	Po	At	Rn
7	Fr	Ra	Ac-Lr	Rf	Db	Sg	Bh	Hs	Mt	Uun	Uub	Uuq						

**LEGEND**

- Metals
- Nonmetals
- Alkali metal
- Alkaline earth metal
- Transition metals
- Lanthanide
- Actinide
- Chalcogens element
- Halogens element
- Noble gas

**LANDSHADE**

La	Ce	Pr	Nd	Pm	Sm	Eu	Gd	Tb	Dy	Ho	Er	Tm	Yb	Lu
Ac	Th	Pa	U	Np	Pu	Am	Cm	Bk	Cf	Es	Fm	Md	No	Lr

Apa dasar penyusunan unsur di dalam tabel periodik di atas?

## Identifikasi Masalah

1. Bagaimana pengelompokan unsur-unsur dalam tabel periodik unsur?
2. Apa kaitan konfigurasi elektron dengan golongan?
3. Apa kaitan konfigurasi elektron dengan periode?

## Pengumpulan Data

Perhatikan video berikut di bawah ini!



## Pengumpulan Data

Lalu lengkapi pertanyaan berikut silahkan mencari referensi dan konfigurasi elektron dan kaitannya terhadap periode dan golongan

1. Cara menentukan periode berdasarkan konfigurasi elektron

2. Cara menentukan golongan berdasarkan konfigurasi elektron

## Mengolah Data

①



Berdasarkan konfigurasi elektron tersebut letak unsur Cu dalam tabel periodik unsur berada pada golongan dan

②

Diketahui suatu unsur X terletak pada golongan III A dan periode 3. Tuliskan konfigurasi elektron unsur X tersebut

③

Unsur X mempunyai nomor atom 19 unsur X terletak pada golongan dan periode

④

Unsur  ${}_{35}\text{Br}$  terletak pada golongan dan periode

⑤

Unsur  ${}_{24}\text{Cr}$  terletak pada golongan dan periode

## Pembuktian

Sampaikan hasil kerja di depan dan ditanggapi oleh teman lain

## Penarikan Kesimpulan