



# LKPD

## Sistem Organisasi Kehidupan Makhluk Hidup



Nama: .....

Kelas: .....



### A. Tujuan Pembelajaran

- Peserta didik mampu membedakan dan menentukan bagian-bagian sel beserta fungsinya pada sel hewan serta sel tumbuhan.
- Peserta mampu menentukan fungsi jaringan pada hewan dan tumbuhan.



### B. Langkah Kegiatan

#### Ayo Berliterasi!



Sebelum kamu menyelesaikan tugas dibawah ini, kamu harus mencari literasi dari berbagai sumber seperti buku-buku atau internet untuk memahami materi sistem organisasi kehidupan makhluk hidup!

#### Ayo Mengamati!



Setelah kamu selesai membaca dan memahami dari berbagai sumber literasi, berikutnya amatilah gambar dibawah ini! Pilih salah satu gambar yang termasuk sel hewan dan sel tumbuhan!



Sumber: <https://www.gamedia.com/literasi/perbedaan-sel-hewan-dan-sel-tumbuhan/>

Sel hewan

Sel hewan

Sel tumbuhan

Sel tumbuhan



# LKPD

## Sistem Organisasi Kehidupan Makhluk Hidup

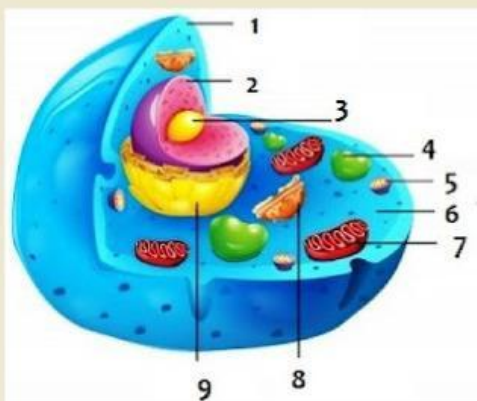


**Ayo Berlatih!**



Perhatikan gambar sel hewan dan sel tumbuhan dibawah ini! Tuliskan bagian-bagian dari sel hewan dan sel tumbuhan sesuai dengan nomornya!

### SEL HEWAN



1.

2.

3.

4.

5.

6.

7.

8.

9.

DNA

Nukleus

Lisosom

Membran sel

Sitoplasma

Retikulum endoplasma

Badan golgi

Ribosom

Mitokondria

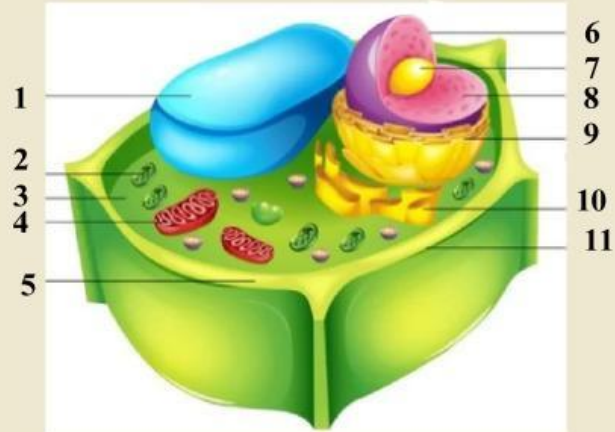


# LKPD

## Sistem Organisasi Kehidupan Makhluk Hidup



### SEL TUMBUHAN



1.

2.

3.

4.

5.

6.

7.

8.

9.

10.

11.





## LKPD

### Sistem Organisasi Kehidupan Makhluk Hidup



**Ayo Lakukan!**



Jodohkan bagian-bagian sel hewan dan tumbuhan dibawah ini dengan fungsinya secara tepat dan teliti!

Membran sel

Sebagai tempat penyimpanan berbagai zat bagi sel

DNA

Untuk mengatur pergerakan zat yang keluar masuk sel

Nukleus

Untuk mengatur fungsi dan perkembangan sel

Lisosom

Sebagai respirasi sel

Ribosom

Mencerna bagian sel yang rusak

Sitoplasma

Melakukan pertukaran zat dalam sel

Mitokondria

Untuk melakukan sekresi protein dan lemak

Badan golgi

Sebagai tempat penyimpanan bahan kimia sel

Retikulum endoplasma

Mengatur pergerakan zat yang keluar masuk sel

Kloroplas

Untuk melindungi dan memisahkan nucleus dari bagian sel lainnya

Membran sel

Sebagai sekresi sel

Membran nukleus

Sebagai wadah untuk memproduksi ribosom

Nukleolus

Untuk melakukan fotosintesis

Dinding sel

Untuk mengendalikan seluruh kegiatan sel