

## حصاد الأسبوع (5)

ظل الشكل ( ) المقترن بالإجابة الصحيحة

مشتقة الدالة د(س) = س<sup>٤</sup> بالنسبة إلى س هي :

س<sup>٣</sup>

س<sup>٤</sup><sup>٣</sup>

س<sup>٤</sup><sup>٤</sup>

س<sup>٥</sup><sup>٤</sup>

إذا كانت د(س) = ٣√<sup>٤</sup>س ، فإن د'(س) تساوي:

س<sup>٣</sup><sup>٤</sup>

س<sup>٣</sup><sup>١</sup><sup>٤</sup>

١٢√<sup>٣</sup>س

١٢س<sup>٣</sup>

ص = ٢س<sup>٢</sup> - ٥س + ٧ ، فإن  $\frac{dV}{ds}$  هي :

٦س<sup>٢</sup> - ٥س + ٧

٦س<sup>٢</sup> - ٥

٢س<sup>٢</sup> - ٥

٦س<sup>٢</sup> - ٥

الدالة ص = (س - ٢) (٢ - س)

ظل الشكل ( ) المقترن بالمشتقة الأولى ل ص

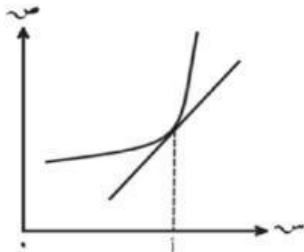
٢ - س + ٤

-س + ٤

س + ٤

٢ + س + ٤

من الشكل الآتي:



المماس عند النقطة أ يصنع زاوية حادة مع محور السينات الموجب.

(ظل الشكل  المقترن بميل المنحنى عند النقطة أ)

سالب

موجب

غير موجود

صفر