

SMA NEGERI 1 TANJUNGSANG

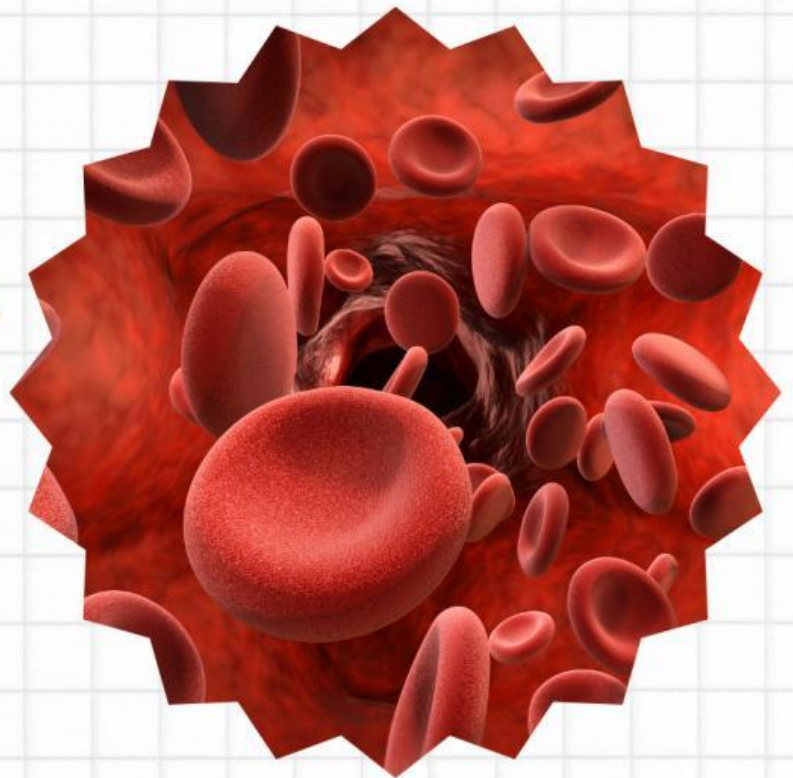
BIOLOGI

SISTEM
PEREDARAN
DARAH

KELAS XI

LKPD

OLEH: HANI PEBRIANTI, S.PD.



NAMA

KELAS

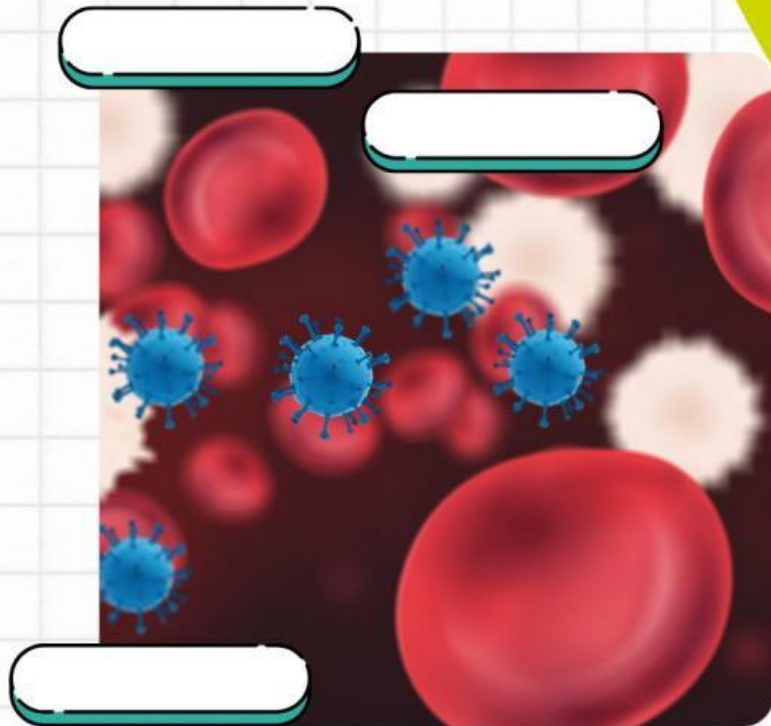
lengkapi komponen penyusun darah berikut ini dengan benar

eritrosit

leukosit

trombosit

plasma darah



hubungkan komponen penyusun darah dengan fungsinya

Eritrosit Berbentuk kepingan bikonkaf tidak berinti dengan diameter 8 μm dan tebal 2 μm . 2) Mengandung hemoglobin sehingga berwarna merah

MELINDUNGI TUBUH DARI BENDA ASING DAN MELAWAN PENYAKIT (ANTIBODI).

leukosit Bentuknya dapat berubah-ubah dengan ukuran 10-12 μm , memiliki inti. 2) Tidak mengandung warna (bening). 3) Dapat bergerak secara ameboid dan dapat melakukan diapedesis (menembus kapiler darah)

MENGANGKUT O_2 (OKSIHEMOGLOBIN) DAN MENGANGKUT CO_2 (KARBAMINOHEMOGLOBIN).

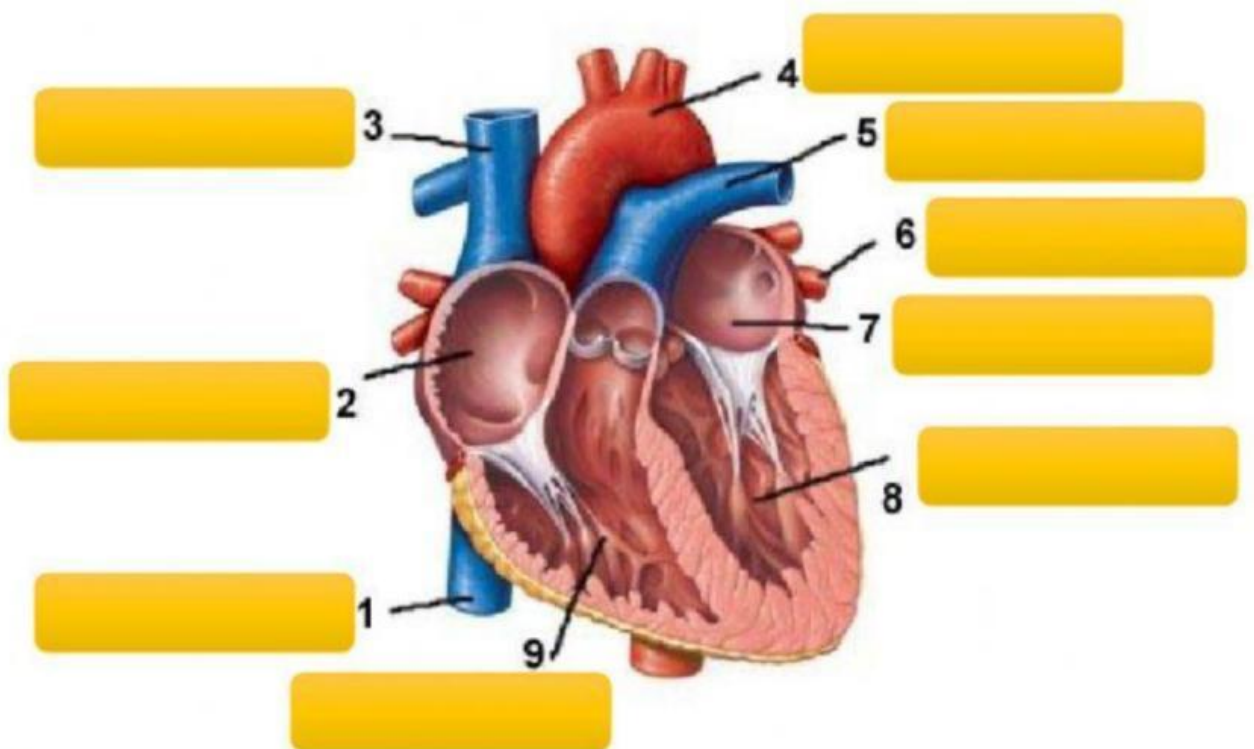
plasma darah: bagian cair darah, terdiri dari Air, Protein plasma darah berupa: a. Albumin dan Globulin, Fibrinogen, antibodi, zat mineral dan sisa metabolisme

SEBAGAI SEL YANG BERPERAN DALAM PROSES PEMBEKUAN DARAH.

trombosit yaitu sel darah yang berbentuk kepingan tidak berinti berukuran 2-3 μm .

MENGANGKUT SARI-SARI MAKANAN DAN MENGANGKUT SISA METABOLISME.

LENGKAPI STRUKTUR JANTUNG BERIKUT INI



aorta
arteri pulmonalis
vena pulmonalis

atrium kiri
atrium kanan

ventrikel kiri
ventrikel kanan

vena kava inferior
vena kava superior

TULISKAN URUTAN PEREDARAN DARAH BESAR DAN PEREDARAN DARAH KECIL PADA KOLOM YANG DISEDIAKAN



PEREDARAN DARAH KECIL

 →
 →
 →
 →

PEREDARAN DARAH BESAR

 →
 →
 →
 →
 →

LENGKAPI PERNYATAAN PEMBULUH KAPILER DIBAWAH INI DENGAN BENAR DAN SALAH

Pembuluh darah adalah saluran yang berfungsi mengalirkan darah dari jantung ke berbagai tempat di tubuh, dan kembali ke jantung.

Pembuluh darah terdiri dari tiga yaitu arteri, vena dan kapiler

LENGKAPI TABEL PERBEDAAN ARTERI DAN VENA DIBAWAH INI

perbedaan	Arteri	vena
dinding pembuluh		
aliran		
letak		
luka		
denyut		
katup		
darah		

tebal,kuat, elastis

darah memancar

terasa

tipis, tidak elastis

darah menetes

tidak terasa

dari jantung

satu

**lebih banyak didalam
permukaan kulit**

banyak

**lebih banyak didekat
permukaan kulit**

kaya oksigen

kaya CO2

menuju jantung