

Lembar Kerja Peserta Didik
“Struktur dan Fungsi Sistem Peredaran Darah”

Capaian Pembelajaran :

Peserta didik dapat memahami fungsi serta kelainan atau gangguan yang muncul pada sistem organ

Tujuan Pembelajaran :

Melalui diskusi kelompok peserta didik dapat menganalisis struktur dan fungsi sistem peredaran darah pada manusia dengan benar.

Perhatikan permasalahan 1 berikut!



Rio mengendarai sepeda motor dengan kecepatan tinggi namun naas Rio mengalami kecelakaan tunggal. Saat dilarikan ke rumah sakit Rio kehilangan banyak darah dan diperlukan transfusi darah. Sebelum itu dilakukan pengecekan golongan darah dan hasilnya yaitu Rio memiliki golongan darah B.

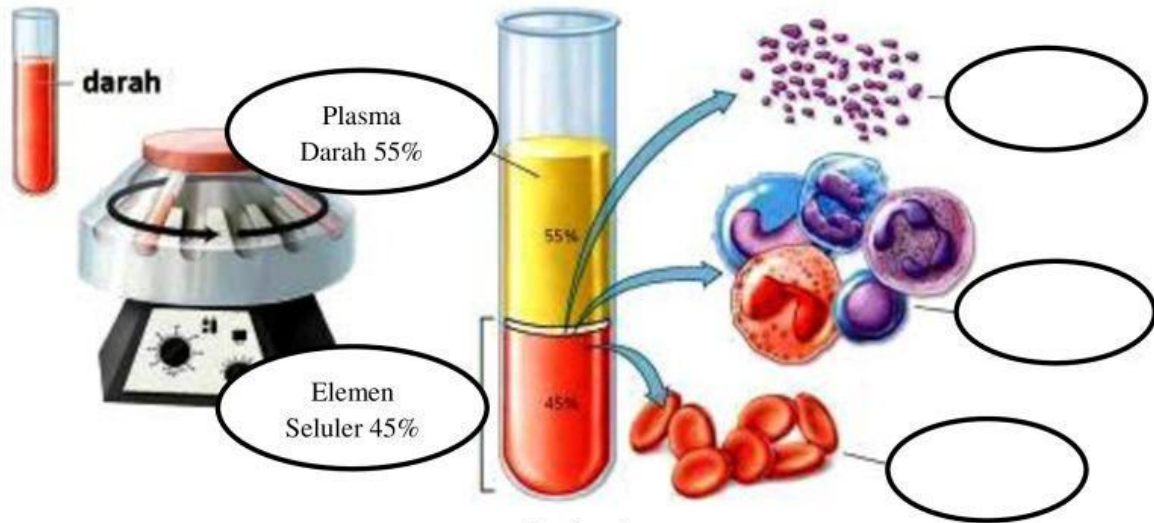
Gambar 1

Kita harus mengetahui golongan darah karena golongan darah sangat penting pada transfusi darah. Transfusi darah merupakan proses pemindahan darah dari donor (pemberi) ke resipien (penerima). Darah adalah jaringan ikat yang berwujud cair dan tersusun atas dua komponen utama yaitu plasma dan elemen seluler. Berdasarkan sistem penggolongan ABO darah dikelompokkan menjadi 4 golongan darah yaitu? Sedangkan sistem penggolongan darah Rhesus dapat digolongkan menjadi dua kelompok yaitu?

Jawab :

.....

Lengkapi Komponen Penyusun Darah di Bawah Ini!



Gambar 2

Buatlah tabel perbedaan komponen darah berdasarkan struktur dan fungsinya dengan benar!

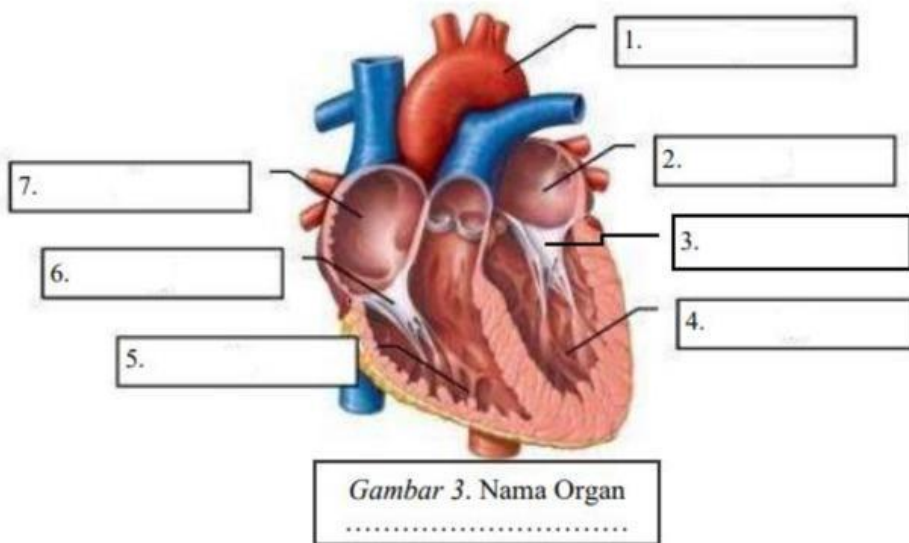
https://www.youtube.com/watch?v=r_nFHQI_NhQ

No.	Pembeda	Eritrosit	Leukosit	Trombosit
1.	Ukuran			
2.	Jumlah			
3.	Struktur			
4.	Bentuk			
5.	Fungsi			

Darah dipompakan ke seluruh bagian tubuh manusia oleh suatu organ. Organ tersebut merupakan salah satu organ utama yang berperan dalam sistem peredaran darah. Organ ini berfungsi untuk memompa darah ke seluruh bagian tubuh manusia. Jika kalian ingin merasakan kerja organ tersebut, coba sekarang pegang dada kalian. Apa yang kalian rasakan? Adakah bagian yang berdenyut? Tahukah kalian, apa nama organ tersebut?

Lengkapilah Bagian – Bagian Organ Berikut Ini!

<https://www.youtube.com/watch?v=6DdahWWgSyw>



Berdasarkan Gambar di atas, Tuliskan nama organ serta fungsinya dalam tabel di bawah ini!

No.	Nama Organ	Fungsi
1.		
2.		
3.		
4.		
5.		
6.		

7.		

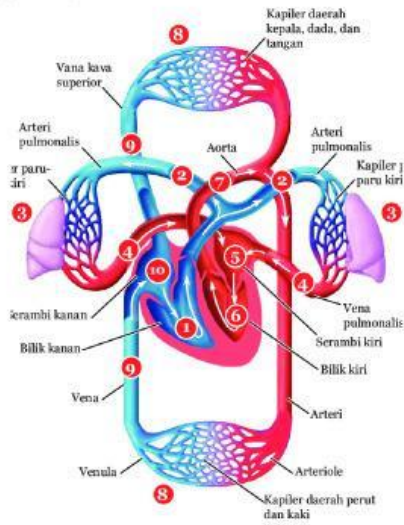


Tahukah kamu bahwa darah yang mengalir melalui pembuluh darah. Pembuluh darah dibedakan menjadi tiga? yaitu.....
.....

Perhatikan *Gambar 4* di Bawah ini!

Berdasarkan gambar 4, bagian yang ditunjukkan oleh tanda panah termasuk dalam pembuluh darah apa? Jelaskan mengapa demikian!

Perhatikan Gambar 5 di bawah ini!



Gambar 5 Peredaran Darah Manusia

Berdasarkan gambar 5, bagaimana proses peredaran darah pada manusia? Jelaskan!

Diskusikan

1. Berdasarkan Permasalahan 1, Pasien Rio dapat menerima darah dari golongan darah apa? Jelaskan mengapa demikian!

2. Apa yang akan terjadi jika pasien Rio diberi tranfusi darah A?

3. Mengapa darah berwarna merah?

4. Apa perbedaan pembuluh Arteri dan pembuluh Vena?

5. Apa yang akan terjadi jika trombosit rendah?

