

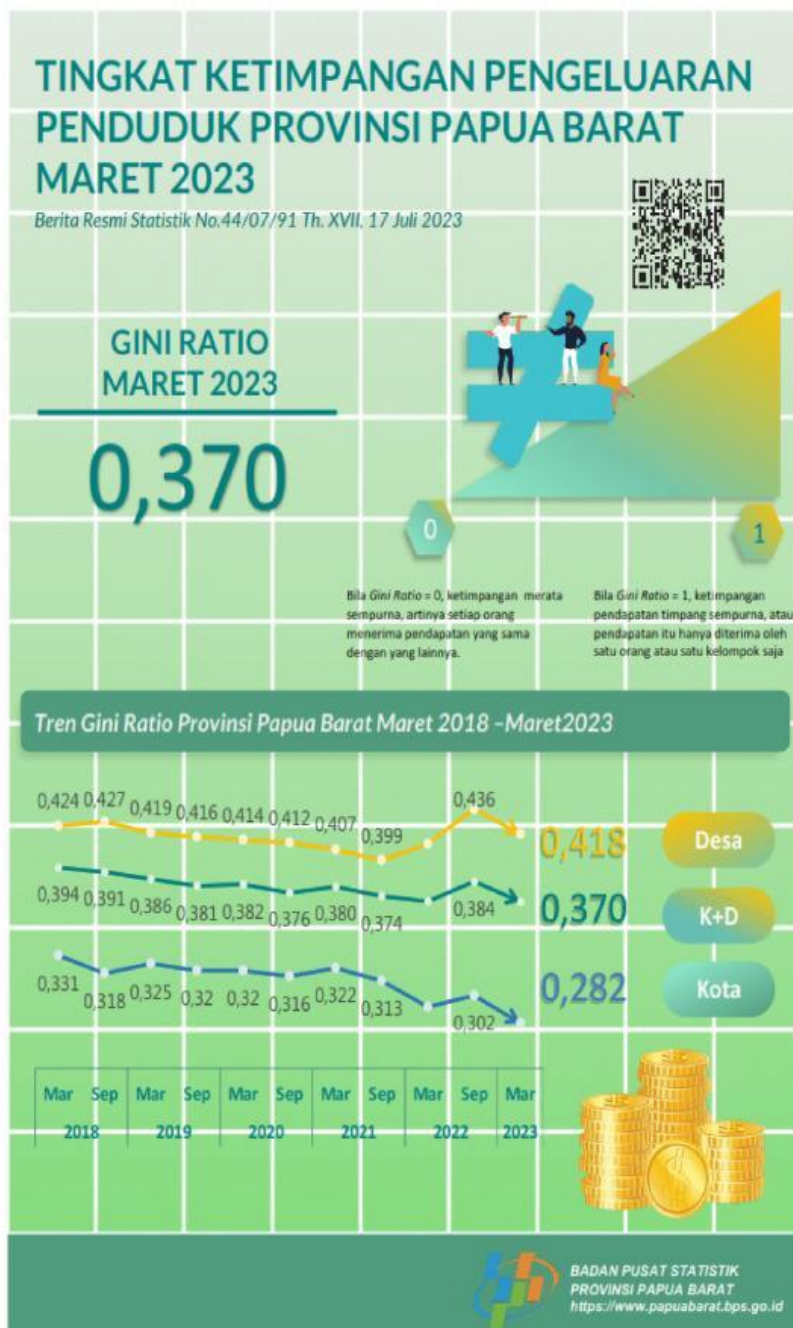
## Lembar Kerja Peserta Didik (LKPD)

Kelas:  
Kelompok:  
Nama Anggota:

- 1.
- 2.
- 3.
- 4.
- 5.
- 6.

- Peserta didik mampu bekerjasama dengan kelompok menganalisis indeks gini dari data infografis ketimpangan/ kesenjangan ekonomi yang terjadi di provinsi di wilayah Indonesia.
- Peserta didik mampu mengidentifikasi solusi mengatasi kesenjangan ekonomi pada berita kasus kesenjangan ekonomi yang telah disajikan sebelumnya.
- Peserta didik mampu menuangkan hasil analisis mengatasi kesenjangan ekonomi yang berkaitan dengan kasus online dengan menuliskan pada lembar kerja peserta didik.
- Peserta didik mampu mengkomunikasikan laporan hasil analisis artikel dan menyimpulkan di depan kelas secara percaya diri.

## Data Ratio Gini Provinsi Papua Barat



1. Dari Infografis diatas, Bandingkan tingkat ketimpangan antara perkotaan dengan pedesaan di Provinsi Papua Barat melalui tabel.  
Apa yang dapat Anda simpulkan?

2. Bagaimana tren perubahan Rasio Gini di Provinsi Papua Barat dalam beberapa tahun terakhir?

3. Faktor-faktor apa saja yang mungkin menyebabkan perbedaan Rasio Gini antar perkotaan dengan pedesaan di Provinsi tersebut? Serta kebijakan apa yang menurut anda perlu diterapkan untuk mengatasi ketimpangan/kesenjangan tersebut?