



# LKPD



## IPAS KELAS 6



### **BAGAIMANA TUBUH BERGERAK? RANGKA, SENDI, DAN OTOT AKTOR DIBALIK BENTUK TUBUH KITA**

#### Petunjuk penggunaan LKPD

1. LKPD ini memuat berbagai pertanyaan yang dapat melatih kemampuan berpikir kritis peserta didik
2. Ikutilah intruksi setiap kegiatan lalu pahami setiap uraian pengantar dengan membaca dengan teliti
3. Jawab pertanyaan yang ada dalam LKPD dengan benar

Simak video pembelajaran berikut ini ya ...



Create by. Novi Fajarita

 **LIVEWORKSHEETS**

## Isilah dengan Jawaban singkat !

Kumpulan dari tulang dinamakan ...

Membantu fungsi pencernaan merupakan fungsi dari ...

## Berilah tanda (v) pada pernyataan yang benar !

Kita dapat melakukan berbagai aktivitas karena mempunyai rangka tubuh yang dikendalikan oleh sistem saraf.

☐

Sendi yang merupakan penghubung antar tulang yang memungkinkan gerakan satu arah maju atau mundur adalah sendi engsel.

☐

## Pilihlah 3 jawaban yang benar !

Otot sebagai alat gerak aktif, otot bekerjasama dengan tulang, untuk bisa membuat kita bergerak atas perintah otak. Sifat otot antara lain ...



Kontraktilitas



Ekstensibilitas



Elastisitas



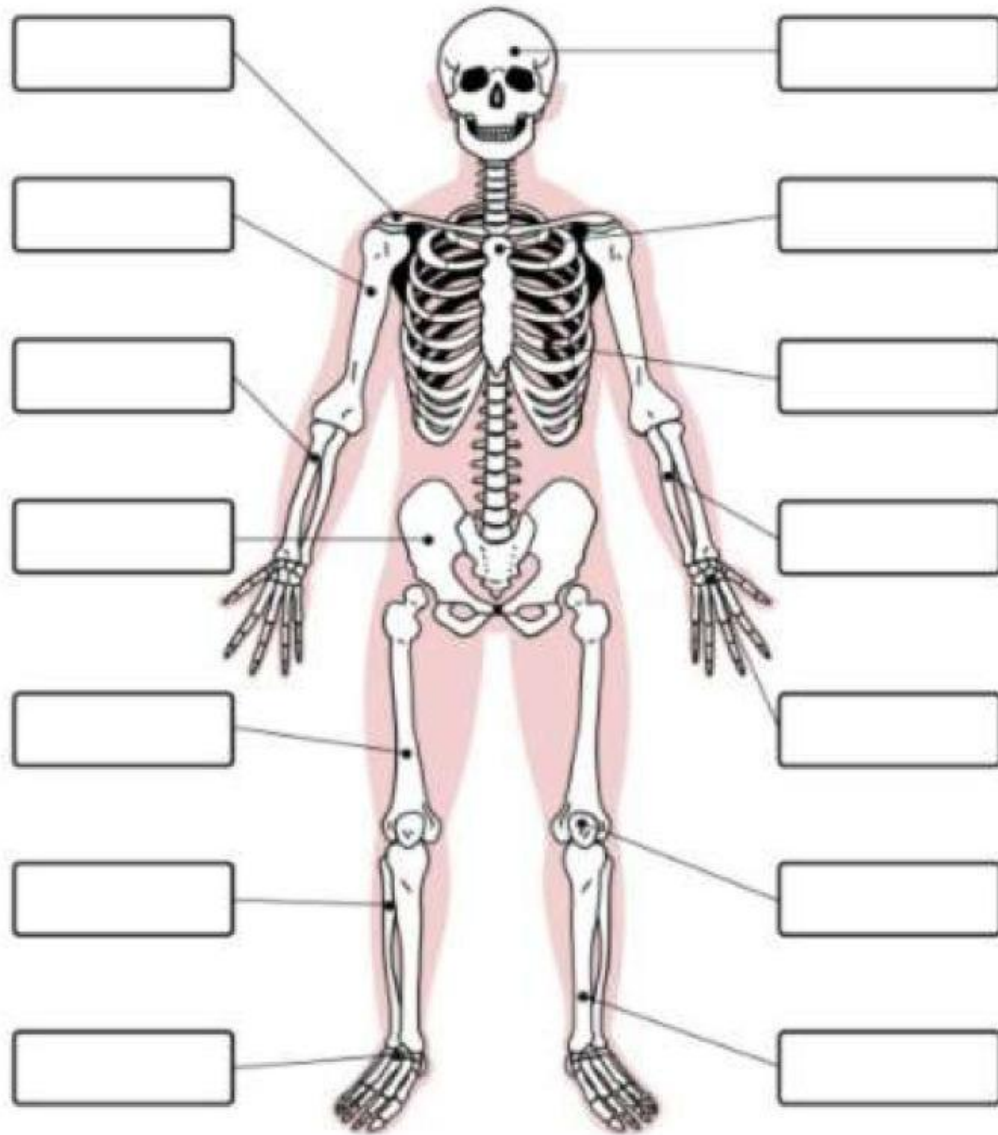
Produktivitas





**Tarik & letakkan Jawaban yang tepat sesuai gambar !**

## Sistem Rangka Manusia



Rangka  
Kepala

Tulang  
Dada

Tulang  
Rusuk

Tulang  
pergelangan kaki

Tulang  
kering

Tulang  
hasta

Tulang  
pengumpil

Tulang  
Selangka

Tulang  
tempurung lutut

Tulang  
Betis

Tulang  
pergelangan  
tangan

Tulang  
belikat

Tulang  
lengan atas

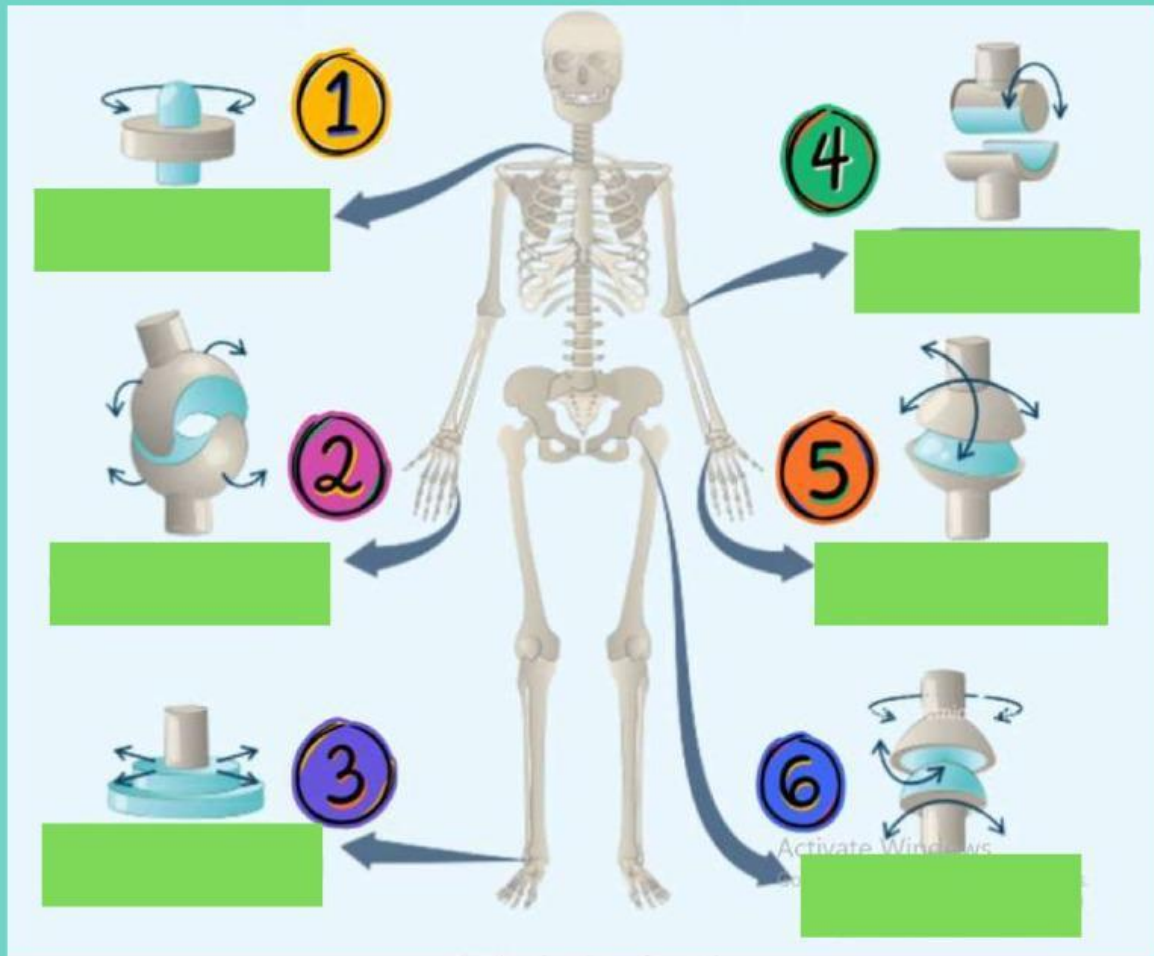
Tulang  
panggul

Create by. Novi Fajarita



LIVEWORKSHEETS

**Tarik & letakkan Jawaban yang tepat sesuai gambar !**



Sendi  
Peluru

Sendi  
Putar

Sendi  
Engsel

Sendi  
Gulung

Sendi  
Pelana

Sendi  
geser

**Tarik soal sebelah kiri ke Jawaban yang benar di sebelah kanan !**

Otot memendek saat kontraksi

Otot memanjang saat relaksasi

Otot kembali ke ukuran semula

Otot yang terdapat pada organ  
internal

Elastisitas

Otot lurik

Kontraktilitas

Ekstensibilitas

Otot Polos