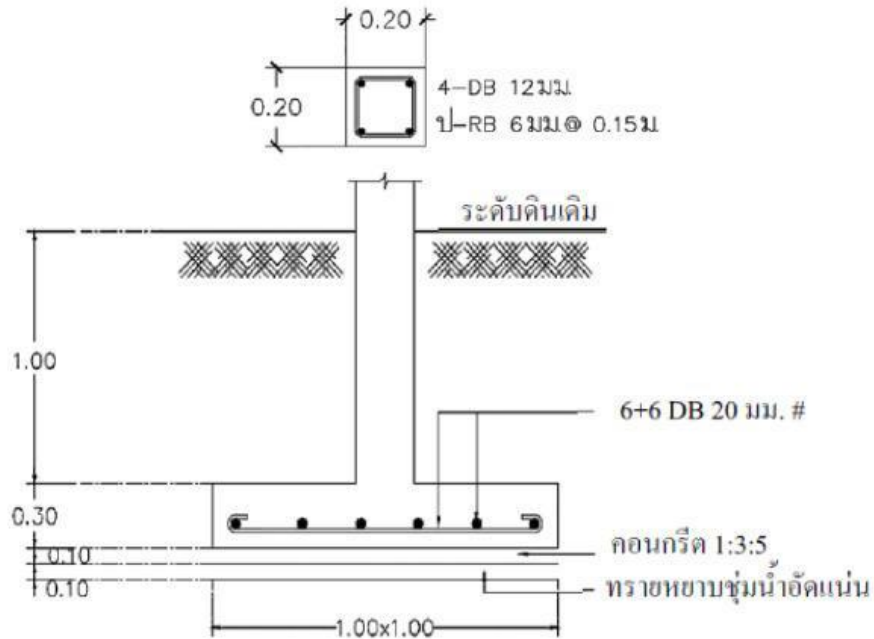
	ใบงาน ที่ 3	หน่วยที่ 3
	รหัสวิชา 20106-2010 ชื่อวิชา ประมาณราคางานโครงสร้าง	สอนครั้งที่ 3
	ชื่อหน่วยการเรียนรู้ งานประมาณราคาดิน	ทฤษฎี 1 ชม. ปฏิบัติ 2 ชม.
ชื่องาน งานประมาณราคาดิน		

คำสั่ง จงแสดงวิธีทำ

1. จากรูปต่อไปนี้ จงคำนวณหาปริมาณดินขุดและดินถมกลับคืน ของงานฐานราก จำนวน 15 ฐาน โดยวิธีการเพื่อเปอร์เซ็นต์



วิธีทำ	ปริมาณดินขุด =	
เมื่อ	A =	ม.
	B =	ม.
	H =	ม.
	จำนวนฐานราก =	ฐาน
ดังนั้น	ปริมาณดินขุด =	
	=	ลบ.ม.
เมื่อ	ปริมาณดินถม =	
	ปริมาณวัสดุแทนที่ =	
	=	
ดังนั้น	ปริมาณดินถม =	ลบ.ม.

2. จากรูปข้อ 1. จงคำนวณหาปริมาณดินชุดและดินถมกลับคืน ของงานฐานราก จำนวน 15 ฐาน โดยวิธีการ
เพื่อระยะปฏิบัติงาน

วิธีทำ	จำนวนฐานราก =	ฐาน
	ปริมาณดินชุด =	
	=	
	=	ลบ.ม.
เมื่อ	ปริมาณดินถม =	
	ปริมาณวัสดุแทนที่ =	
	=	
ดังนั้น	ปริมาณดินถม =	ลบ.ม.