



Lembra-te bem...

- o ponteiro curto aponta as **horas** (num dia dá duas voltas ao relógio $12+12=24$);

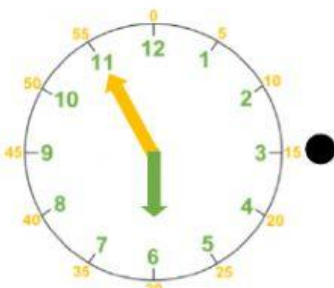
- o ponteiro comprido aponta os **minutos** (numa hora dá uma volta ao relógio- 60 minutos contados de 5 em 5).



Que horas são?

São **1 hora** e **20 minutos**.

1. Liga cada relógio à leitura correta.



São **5 horas** e **10 minutos**.



São **12 horas** e **30 minutos**.

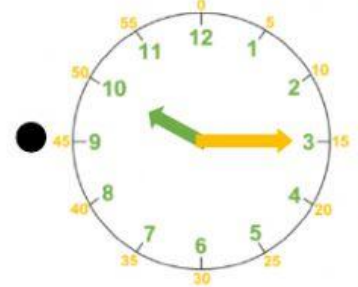
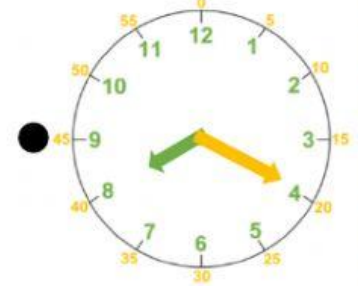


São **6 horas** e **55 minutos**.

São **10 horas** e **15 minutos**.

São **8 horas** e **20 minutos**.

São **1 hora** e **45 minutos**.



2. Completa a leitura das horas e minutos.



horas
 minutos



horas
 minutos



horas
 minutos



horas
 minutos