

מבחן 4 כיתה ח', הקבצה ב'

בנות יקרות

המבחן מכניסן. בהצלחה גדולה!!

תקפידו לכתוב דרך ולאחר לאתן מעילות תלמחו לי לילום לם הדרכ.

סומכת עליון,

רנה

נושא פונקציה קווית:

1. לפניך הפונקציה  $y = -4x - 5$

- א. כתבי מה השיפוע של הפונקציה.
- ב. כתבי מהי נקודת החיתוך של הפונקציה עם ציר ה-y.
- ג. כתבי האם הפונקציה עולה או יורדת.

2. לפניך מערכת צירים עם שלוש פונקציות שונות:

- (1)  $y = -2x - 3$
- (2)  $y = 3x - 3$
- (3)  $y = -3$

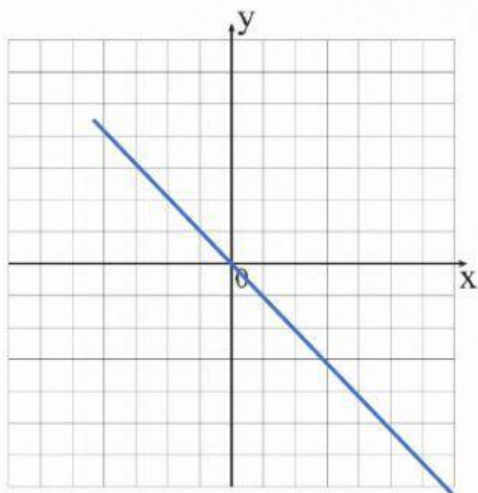
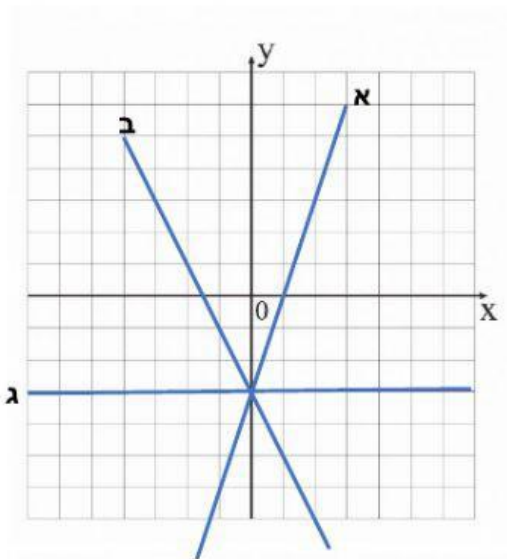
- א. התאימי לכל פונקציה את הסרטוט שלה. (כתבי ליד הפונקציה לאיזו אות היא מתאימה)
- ב. כתבי על כל פונקציה האם היא עולה/ יורדת/ קבועה.
  - (1)
  - (2)
  - (3)

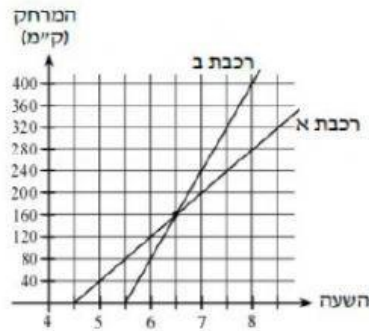
ג. כתבי את נקודת החיתוך עם ציר ה-y המשותפת לכל הפונקציות

( , )

3. לפניך סרטוט של פונקציה קווית.

- א. מצאי בעזרת הסרטוט לכמה שווה השיפוע: \_\_\_\_\_
- ב. מצאי בעזרת הסרטוט מהי נקודת החיתוך של הישר עם ציר ה-y: \_\_\_\_\_
- ג. רשמי מהו הייצוג האלגברי של הישר: \_\_\_\_\_





בסרטוט מתוארים המרחקים שעברו שתי רכבות, כפונקציה של הזמן, מרגע יציאתן לדרך.

שתי הרכבות יצאו מאותה תחנה.

(א) באיזו שעה יצאה כל רכבת לדרכה?

(ב) באיזו שעה נפגשו שתי הרכבות,

ובאיזה מרחק מנקודת היציאה?

(ג) באיזו שעה נמצאה רכבת ב במרחק 240 ק"מ מנקודת היציאה?

(ד) באיזה מרחק מנקודת היציאה נמצאה רכבת א כעבור חצי שעה מרגע יציאתה?

5. פתרי את המשוואות שלפנייך (שימי לב לכתוב תחום הצבה במידת הצורך)

א. $\frac{3x}{2} = 12$  X=_____	ב. $\frac{x-1}{4} = \frac{2x+3}{3}$  X=_____	ג. $\frac{15}{x} = 5$ X=_____
ד. $\frac{2x+10}{6} = 10$ X=_____	ה. $2(x+2) = 20$ X=_____	ו. $4(x+1) = 3(2x+4)$ X=_____

6. בחרתי מספר.

א. כפלתי אותו ב 5 ומהמכפלה החסרתי 2. כתבי ביטוי אלגברי-\_\_\_\_\_

ב. כפלתי את אותו מספר ב 2 והוספתי 1. כתבי ביטוי אלגברי-\_\_\_\_\_

קיבלתי בסעיף א' ובסעיף ב' את אותה תוצאה.

מהו המספר שבחרתי? \_\_\_\_\_

7. בחרתי מספר. הכפלתי אותו ב-7, מהתוצאה חיסרתי 8 וקיבלתי 41.

רשמי משוואה מתאימה:

מצאי מהו המספר שבחרתי:

8. מונית יוצאת מתל אביב לירושלים במהירות של 80 קמ"ש.

כמה קילומטרים היא תעבור אחרי שלוש שעות נסיעה? \_\_\_\_\_

המרחק מירושלים לת"א הוא 240 ק"מ, כמה זמן יקח למשאית להגיע לירושלים? \_\_\_\_\_

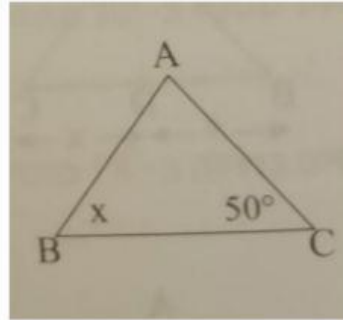
9. צלע של מלבן גדולה ב 3 ס"מ מהצלע השניה במלבן

היקף המלבן הוא 34 ס"מ, חשבי מה גודל צלעות המלבן.

חשבי את שטח המלבן.

10. לפניך משולשים שווי שוקיים. חשבי את הא בכל אחד מהסעיפים הבאים. נמקי מדוע זו התשובה.

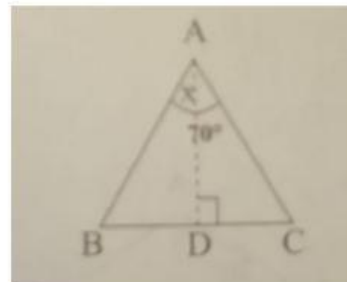
א.



$$x = \underline{\hspace{2cm}}$$

נימוק- \_\_\_\_\_

ב.



זווית A שווה ל-70.

$$x = \underline{\hspace{2cm}}$$

נימוק- \_\_\_\_\_

# בהצלחה!!