

Pembelajaran 2

Lembar Kerja Peserta Didik



Sistem Pencernaan Manusia

Nama :

Kelas :

No. Abs :

Tema 3

Sub Tema 1


Bagaimana Tubuh Mengolah Makanan

Oleh : Shelviana (1902101195)

 **LIVEWORKSHEETS**




Petunjuk Penggunaan



1) Berdoa sebelum mengerjakan soal dan bacalah setiap petunjuk dengan cermat




2) Isilah identitas pada kolom yang telah di sediakan




3) Pelajari materi dengan seksama & klik untuk melihat tayangan video, setelah itu bisa mulai mengerjakan



4) Setelah selesai mengerjakan klik tombol Finish



5) Isi nama, grub / level , school subject dengan "IPA"



6) Tanyakan pada guru jika mengalami kesulitan!

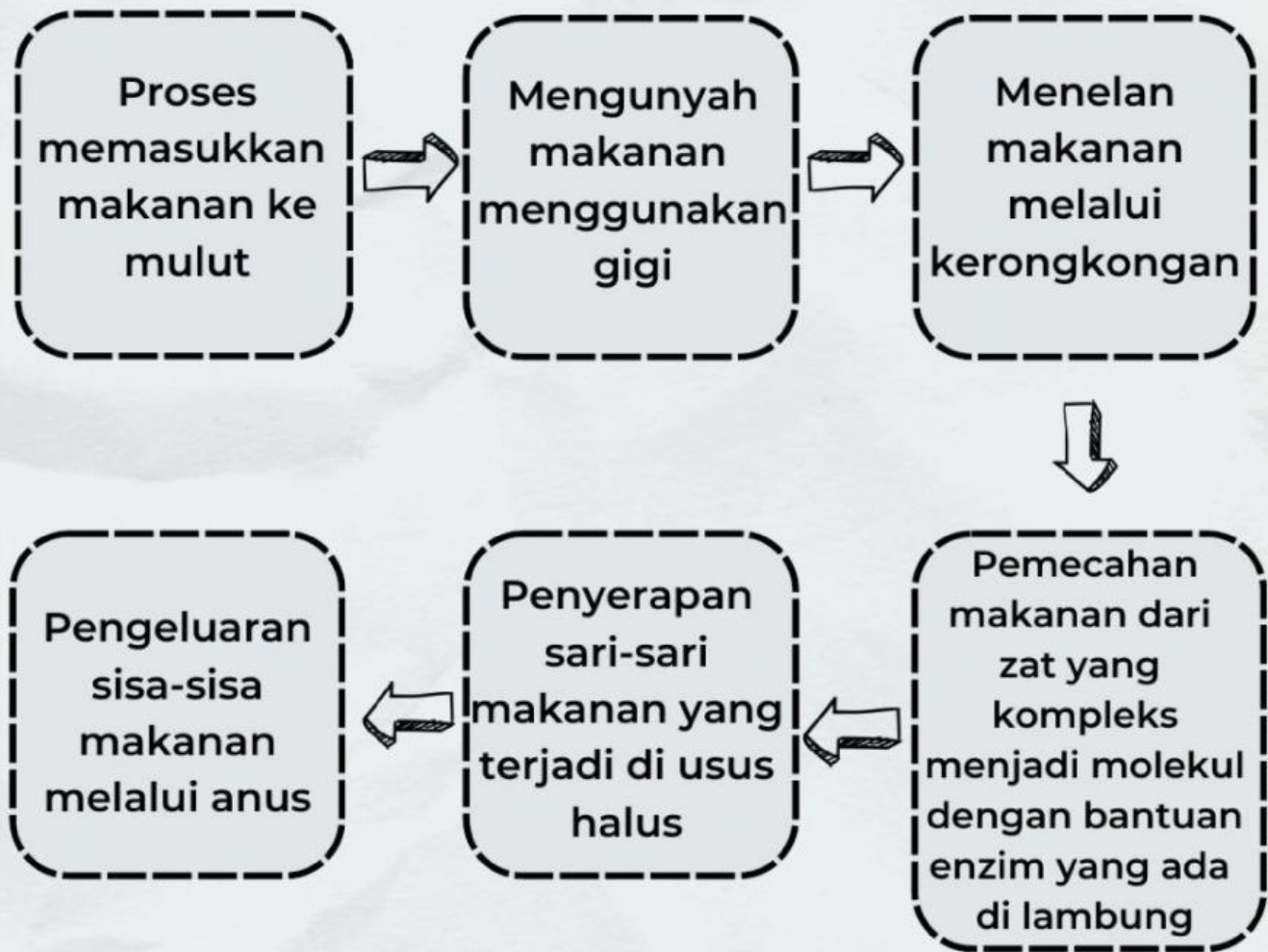
Proses Mencerna Makanan



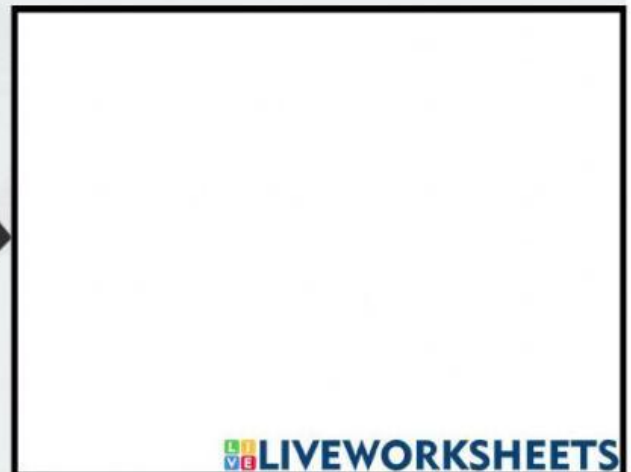
Makanan yang telah dimakan akan diuraikan dalam sistem pencernaan menjadi sumber energi, komponen penyusun sel dan jaringan, serta nutrisi yang dibutuhkan oleh tubuh. Sistem pencernaan merupakan salah satu sistem kompleks yang terdapat dalam tubuh kita.



Proses Pencernaan Makanan pada Manusia



Untuk lebih jelas klik video di samping!





Tulislah nama organ pencernaan dibawah ini dan deskripsikan menggunakan bahasamu sendiri!



.....



.....



.....



.....



 LIVEWORKSHEETS



Ayo hubungkan gambar organ pencernaan dengan fungsi yang sesuai!



Menyerap nutrisi
dari makanan
sesuai kebutuhan
tubuh

Penghancuran
makanan tahap
pertama

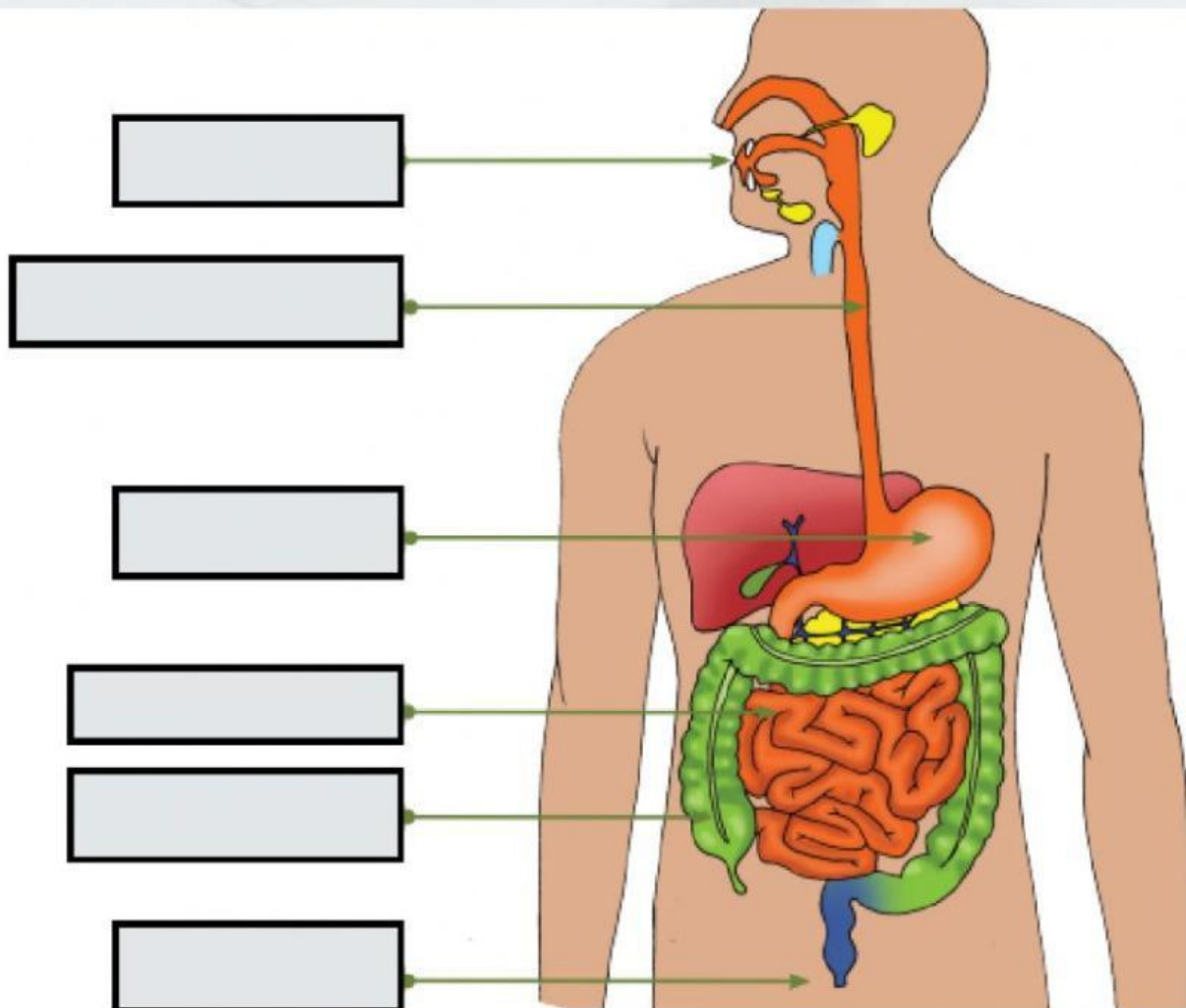
Mendorong
makanan ke
lambung

Tempat
pembuangan zat
sisa makanan

Membusukkan
sisa-sisa
makanan

Proses pencernaan
kimiawi dan
penghasil enzim
pepsin, renin, dan
klorida

Letakkan nama bagian organ dibawah ini pada gambar yang sesuai dengan cara ditarik kemudian di letakkan pada kotak yang sesuai!



Usus Halus

Mulut

Anus

Kerongkongan

Lambung

Usus Besar

Soal Evaluasi

Pilihlah satu jawaban yang paling benar diantara a,b,c atau d!

1. Alat pencernaan yang berfungsi menampung makanan yang sementara yaitu....

- a. Kerongkongan
- b. Lambung
- c. Mulut
- d. Usus halus

2. Proses pencernaan manusia dimulai dari mulut, fungsi dari mulut dalam sistem pencernaan manusia adalah....

- a. Menyerap sari-sari makanan
- b. Mengeluarkan zat sisa makanan
- c. Mengunyah makanan menjadi terpotong-potong dan lebih halus untuk dicerna
- d. Menghilangkan racun yang terdapat pada makanan

3. Proses penyerapan sari-sari makanan pada manusia terjadi di....

- a. Usus halus
- b. Usus besar
- c. Lambung
- d. Mulut

4. Berikut ini bagian-bagian usus halus, kecuali....

- a. Usus dua belas jari
- b. Usus penyerapan
- c. Usus kosong
- d. Usus besar

5. Berikut ini yang tidak termasuk fungsi lambung pada sistem pencernaan manusia adalah

- a. Menyimpan makanan
- b. Mencerna makanan
- c. Mengedarkan nutrisi ke seluruh tubuh
- d. Membasmi mikroorganisme yang berbahaya