

KEGIATAN 1. KLASIFIKASI MAHLUK HIDUP



Berdasarkan pernyataan berikut, tentukan benar atau salah dengan memberi centang (V) pada kolom yang telah disediakan

no	PERNYATAAN	BENAR	SALAH
1	Tujuan klasifikasi adalah mengetahui hubungan kekerabatan pada mahluk hidup		
2	Dasar pengklasifikasian mahluk hidup adalah dengan melihat persamaan dan perbedaan ciri		
3	Mahluk hidup dalam pengelompokan 3 kingdom terdiri atas animalia, plantae dan monera		
4	Kingdom monera terdiri atas bacteria dan archae		
5	Pengelompokan mahluk hidup menjadi 5 kingdom dikemukakan oleh Whittaker		
6	Ilmu yang mempelajari pengelompokan mahluk hidup berdasarkan cirinya adalah taksonomi		
7	Tanaman rimpang seperti jahe, kunyit, kencur dimasukkan kedalam tanaman obat , cara klasifikasi ini termasuk klasifikasi buatan		
8	semua bakteri tubuhnya ber sel satu		
9	semua bakteri tubuhnya memiliki membrane inti		
10	Organisme bersel satu , intinya tidak memiliki membrane, dinding selnya tidak terbuat dari peptidoglikan, tergolong dalam kingdom archaeobacteri		
11	organisme yang memiliki nucleus, dinding sel dari selulosa hidup autotroph, bersel banyak tergolong dalam kingdom plantae		
12	kingdom fungi diantaranya beranggotakan mahluk hidup yang autotroph, karena berklorofil		
13	sel eukarion, dinding sel dari selulosa atau zat lain, umumnya uniseluler, berkoloni, multiseluler, autotroph atau heterotroph adalah ciri dari kingdom protista		
14	Ciri kingdom animalia adalah sel eukarion, tidak memiliki dinding sel , multi seluler, heterotrop		
15	domain bakteri dan domain archaea dibedakan karena kandungan pada membrane selnya		



KEGIATAN 2. KLASIFIKASI MAHLUK HIDUP

Klasifikasi 5 kingdom

Buatlah garis untuk menghubungkan jawaban yang benar!

- Tipe sel prokariot
- Tubuhnya uniseluler
- Bentuk sel nya bervariasi (basilus, kokus, spiral)
- Memiliki dinding sel
- Hidup autotrop / heterotrop



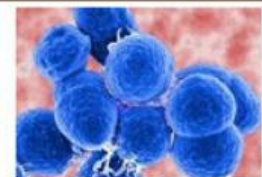
ANIMALIA

- tipe sel eukariot
- sebagian besar tubuhnya uniseluler
- hidupnya autotrop/heterotrop
- dinding sel dari selulosa



FUNGI

- tipe sel eukariot
- tubuhnya multiseluler
- hidupnya heterotrop
- tidak ada dinding sel



MONERA

- Tipe sel eukariot
- tubuhnya tersusun atas hifa
- dinding sel dari zat kitin
- memiliki spora
- hidupnya heterotrop



PROTISTA

- Tipe selnya eukariot
- Tubuhnya multiseluler
- dinding sel dari selulosa
- hidupnya autotrop



PLANTAE