

Simak dan Buat Resume dari Video Di Bawah !

Sistem Saraf Manusia

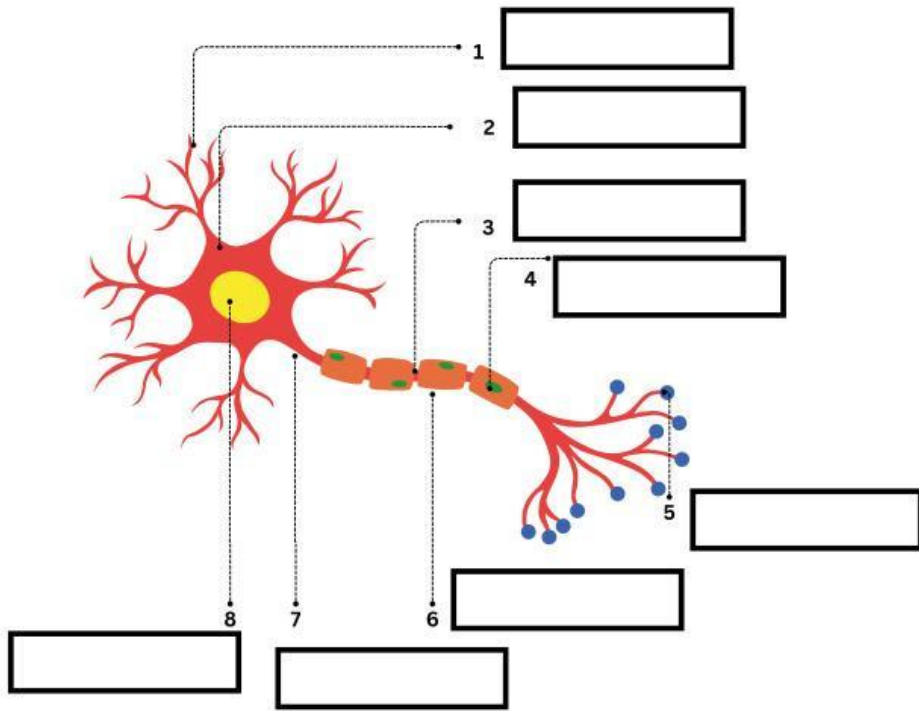


Nama :

Kelas :

SEL SARAF

Identifikasilah bagian sel saraf di bawah ini!



- Sinapsis
- Selubung Mielin
- Dendrit
- Badan Sel
- Nodus Ranvier
- Akson
- Nukleus
- Sel Schwann

SEL SARAF

Pasangkan fungsi saraf dengan bagian saraf yang tepat!

Sinapsis

Sel Schwan

Akson

Dendrit

Nodus Ranvier

Selubung Mielin

menerima Impuls (sinyal) dari sel lain dan dikirimkan ke badan sel

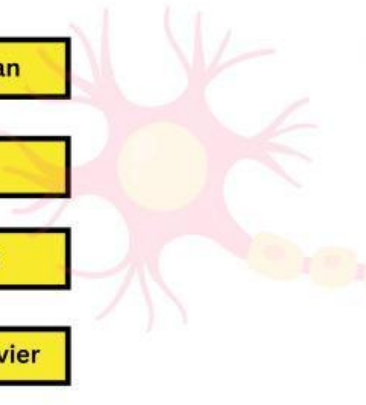
Meneruskan impuls dari badan sel ke sel lainnya

Membentuk selubung mielin

Mempercepat jalannya impuls dan melindungi akson

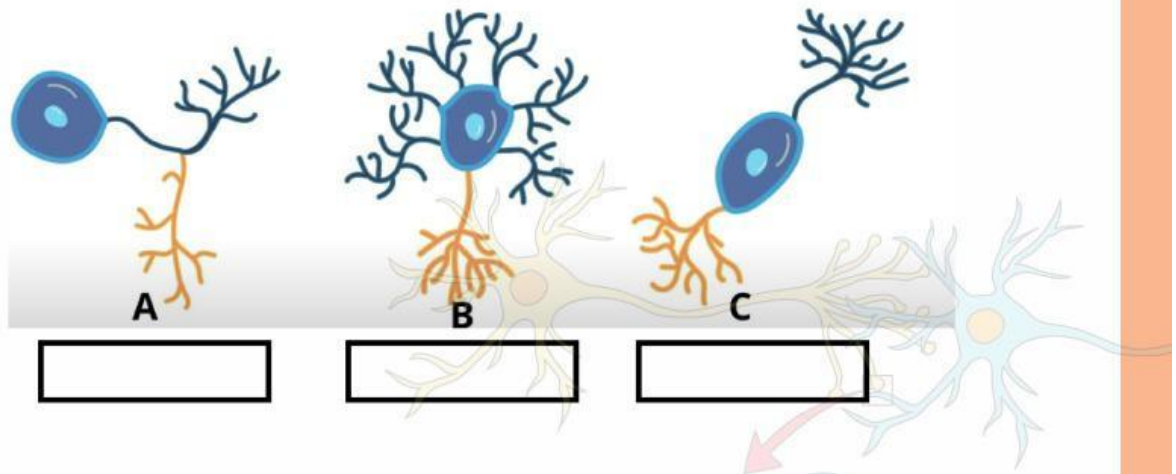
Sebagai tempat masuknya ion

Menghubungkan sel saraf dengan sel lainnya



Bentuk Neuron

Pilih Bentuk Neuron dengan Tepat dan tarik garis sesuai dengan fungsinya !



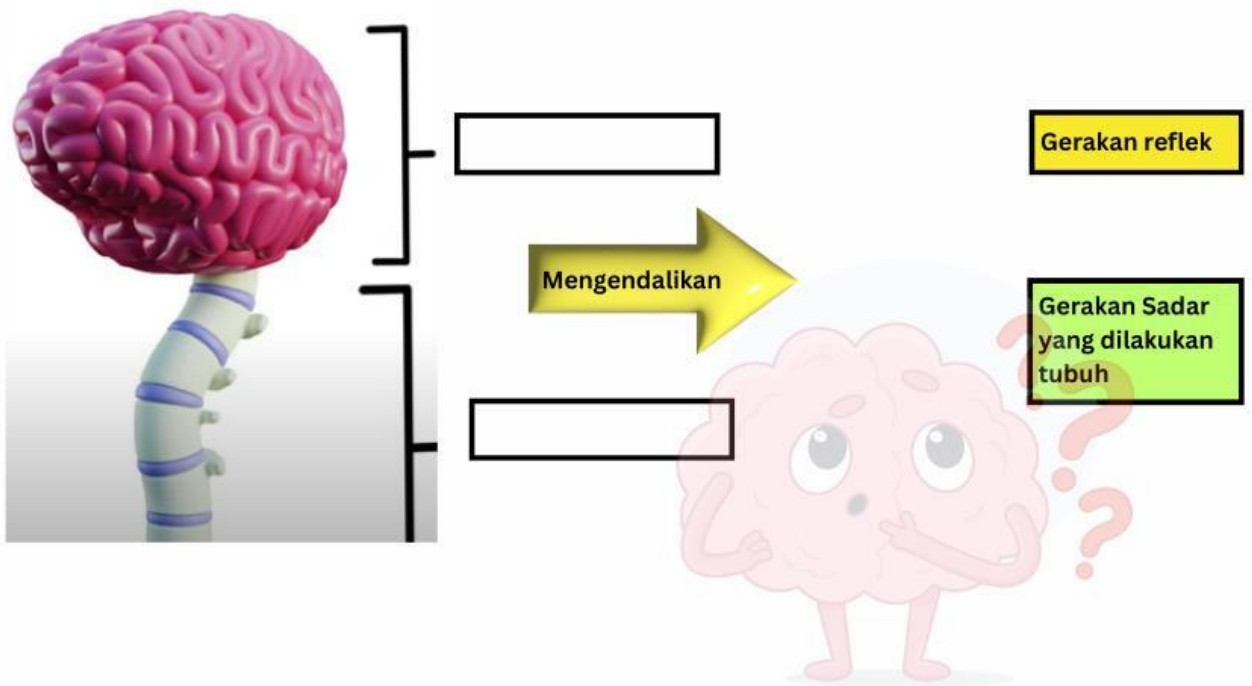
Menghantarkan impuls dari organ sensor ke pusat saraf

Menghantarkan impuls dari pusat saraf ke organ motor (efektor)

Menghubungkan satu neuron dengan neuron yang lainnya

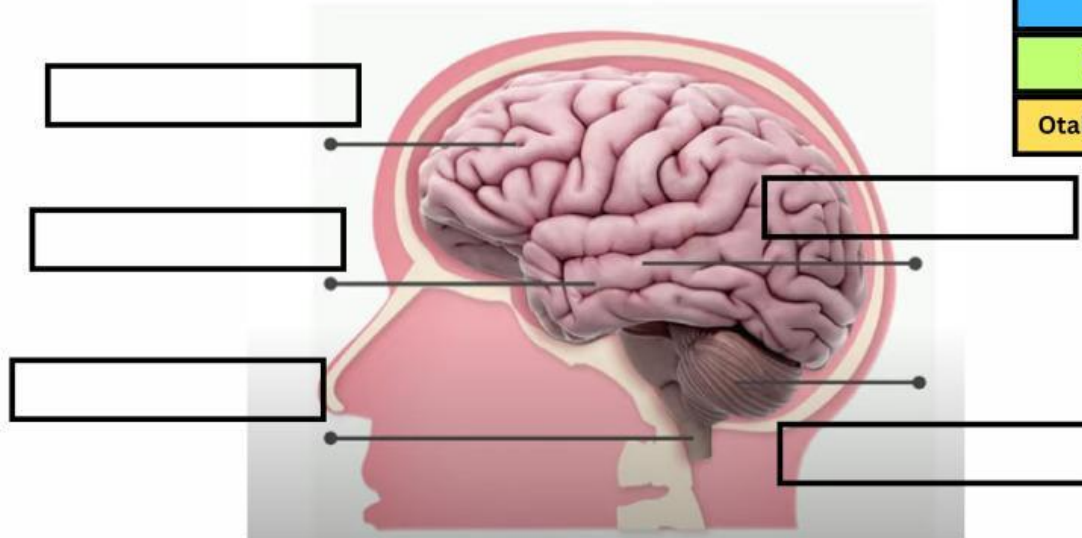
Sistem Saraf Pusat

Pilih bagian sistem saraf yang tepat dan tarik garis sesuai dengan fungsinya



STRUKTUR OTAK

Drag Struktur Otak di Samping sesuai dengan letaknya!



- Medula Oblongata
- Otak Kecil (cerebellum)
- Pituateri
- Kelenjar Pineal
- Otak Besar (cerebrum)

Tulis Nama Struktur Otak sesuai dengan fungsi yang disebutkan!



--	--	--	--