

LKPD

Lembar Kerja Peserta Didik

IPAS SISTEM PENCERNAAN MANUSIA

Fase B. Kelas V (Lima)



TUJUAN PEMBELAJARAN :

- PESERTA DIDIK DAPAT MENGURAIKAN SISTEM PENCERNAAN MANUSIA.
- PESERTA DIDIK DAPAT MENAFSIRKAN CARA MEMELIHARA KESEHATAN SISTEM PENCERNAAN MANUSIA.

SISTEM PENCERNAAN MANUSIA

Berilah nama pada bagian-bagian sistem pencernaan dibawah ini dengan pilihan jawaban yang benar.

Usus halus

Anus

Usus Buntu

Lambung

Rectum

Usus Besar

Pankreas

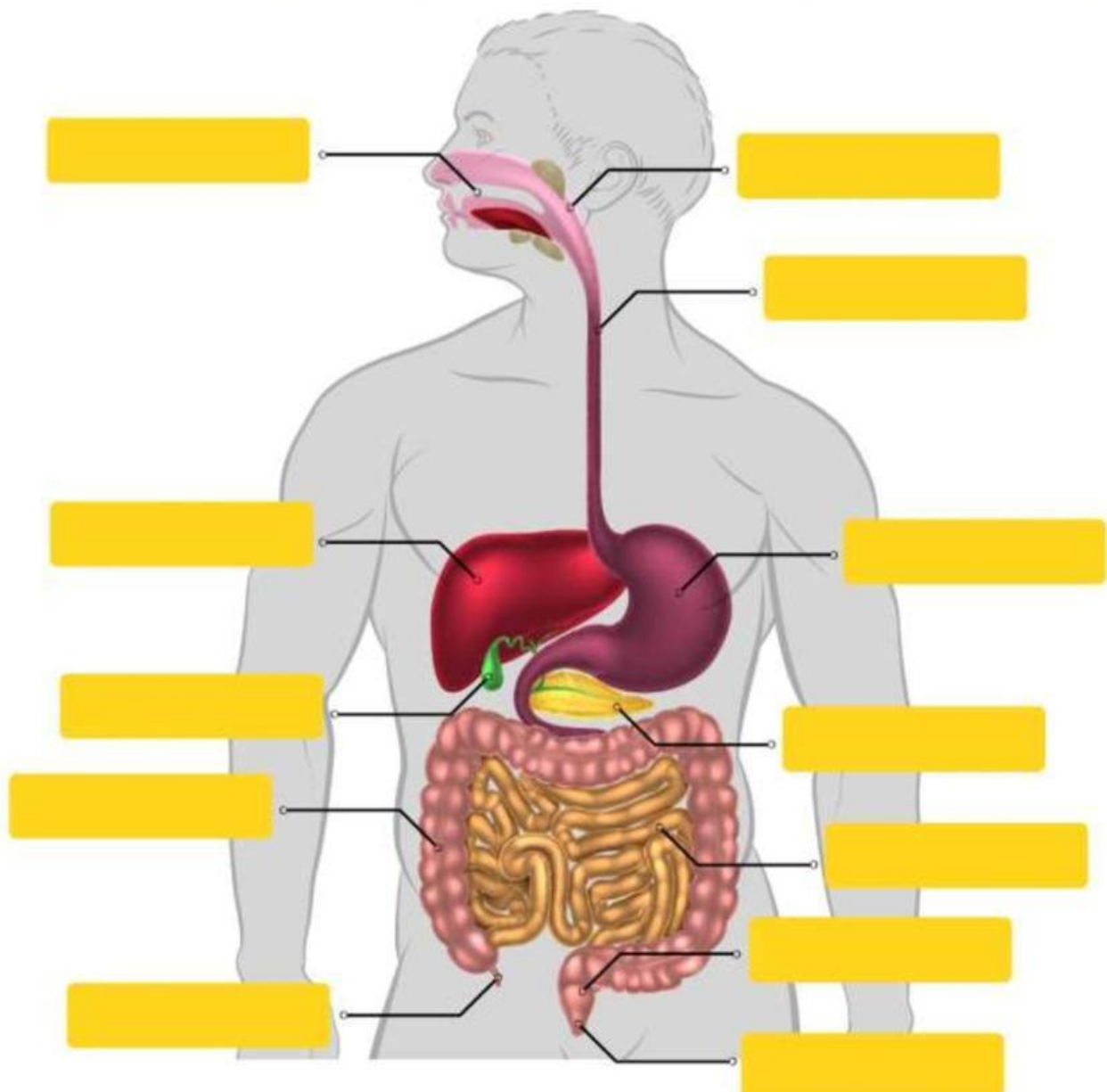
Faring

Hati

Kerongkongan

Mulut

Kantong empedu



Simaklah Video dibawah ini, kemudian analisis dan jawab pertanyaan dibawahnya!



Gangguan pencernaan apa yang dialami video diatas?

.....

.....

.....

.....

Penyebab

.....

.....

.....

.....

.....

.....

.....

Cara Mengatasi

.....

.....

.....

.....

.....

.....

.....