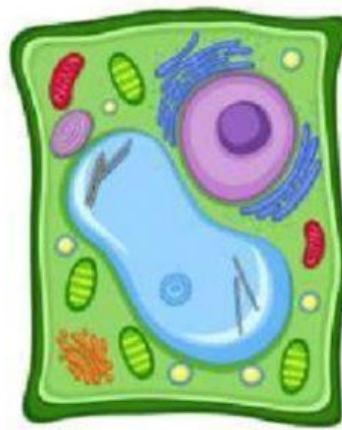
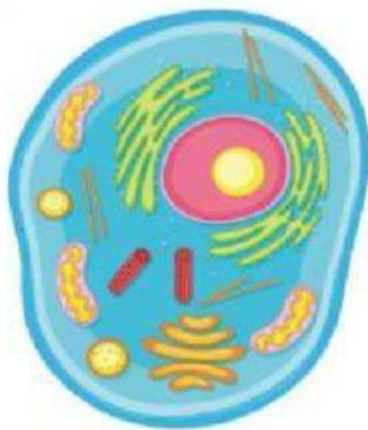


LEMBAR KERJA PESERTA DIDIK (Sel Tumbuhan dan Sel Hewan)

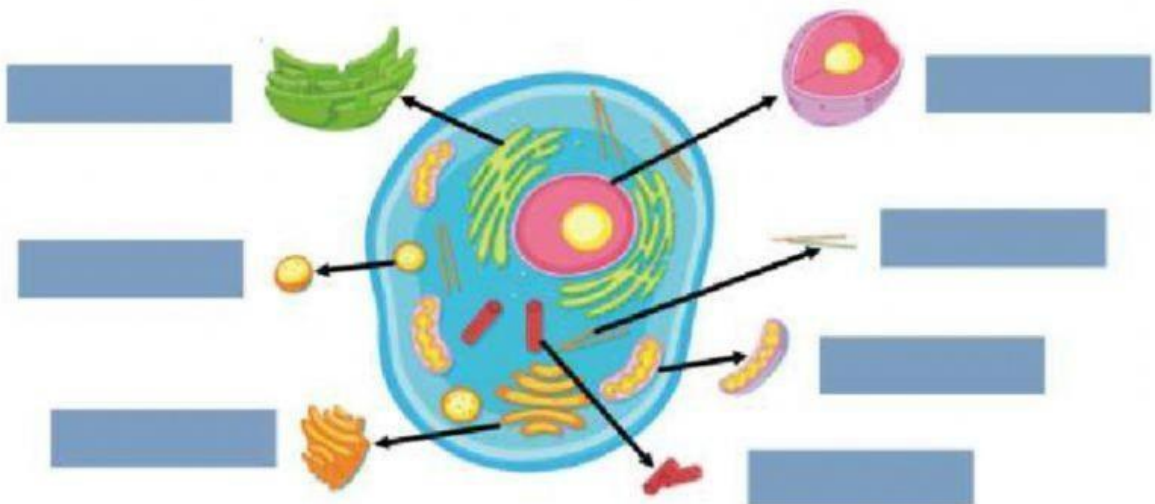
A. Tujuan Identifikasi

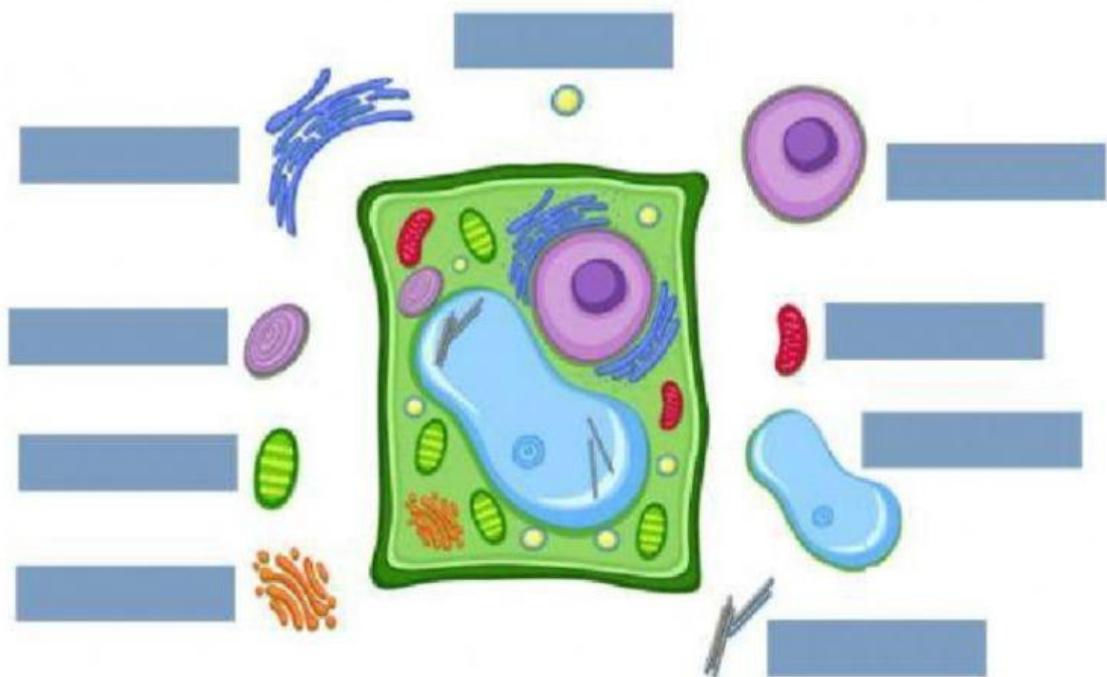
1. Peserta didik mampu mengidentifikasi sel tumbuhan dan sel hewan.
2. Peserta didik mampu menunjukkan nama organel-organel sel tumbuhan dan sel hewan.
3. Peserta didik mampu menjelaskan fungsi organel-organel sel tumbuhan dan sel hewan.
4. Peserta didik mampu mengidentifikasi perbedaan sel tumbuhan dan sel hewan.

B. Mengidentifikasi Sel Tumbuhan dan Sel Hewan



C. Menunjukkan nama bagian/ organel pada sel





D. Menjelaskan Fungsi Organel Sel

Hubungkan antara organel dan fungsinya dengan menarik garis yang tersedia.

Organel Sel	Fungsi Organel
NUKLEUS (Inti Sel)	Sebagai tempat untuk pembuatan protein dan melakukan sintesis protein dalam sel.
DINDING SEL	Sebagai pusat pengendali seluruh kegiatan sel.
RIBOSOM	Sebagai penghasil energi yang berguna untuk mendukung aktivitas sel.
RETIKULUM ENDOPLASMA	Sebagai pelindung organel sel dari tekanan mekanis dan memberi bentuk sel.
KLOROPLAS	Sebagai tempat terjadinya proses fotosintesis.
VAKUOLA	Sebagai tempat untuk mengolah dan memodifikasi protein.
MITOKONDRIA	Sebagai tempat pembentukan lemak dan karbohidrat serta membantu dalam pembentukan protein.
BADAN GOLGI	Sebagai tempat untuk menyimpan cadangan makanan dan air.