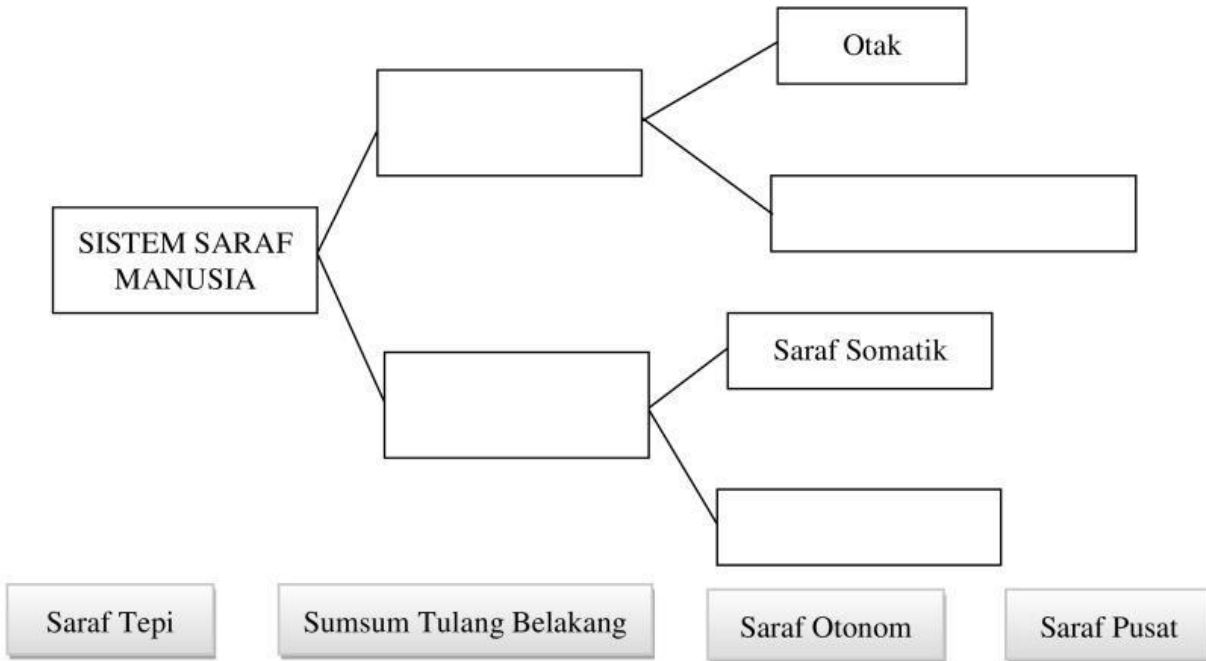


# LKPD

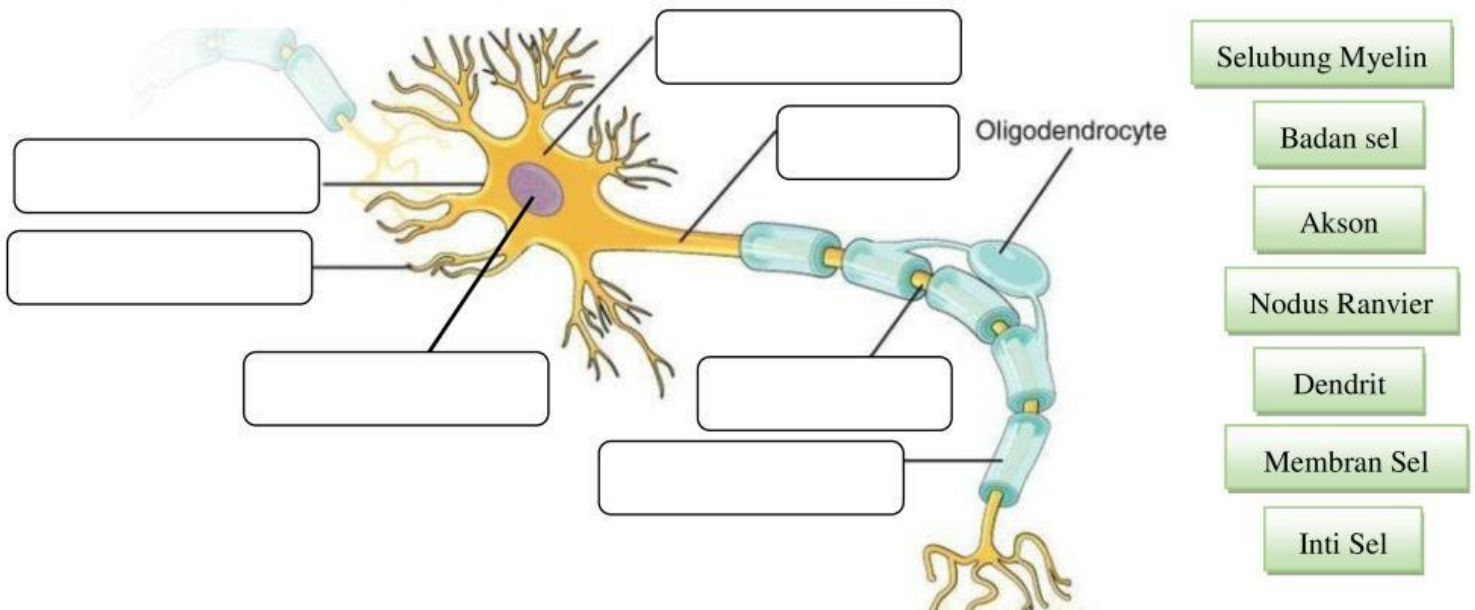
# Sistem Saraf Manusia

NAMA/ KELAS : \_\_\_\_\_ / \_\_\_\_\_

1. Lengkapi skema berikut dengan menarik (*drag*) istilah yang tersedia dan meletakkannya (*drop*) pada skema!



2. Lengkapi gambar sel saraf berikut dengan menarik (*drag*) nama bagian yang tersedia dan meletakkannya (*drop*) pada gambar!



3. Identifikasilah jenis neuron (sel saraf) berdasarkan fungsinya!

- Berfungsi menghubungkan sel saraf satu dengan yang lainnya
- Berfungsi menerima rangsangan dari alat indera
- Berfungsi menghantarkan impuls/rangsangan dari saraf pusat ke alat indera

4. Hubungkan bagian-bagian otak dengan fungsinya, dengan cara menarik garis!

<b>Bagian Otak</b>	<b>Fungsi</b>
Otak Besar ( <i>Serebrum</i> )	➤ Berkaitan dengan pengaturan fungsi tubuh dan metabolisme
Otak Tengah ( <i>Mesensefalon</i> )	➤ Mengatur denyut jantung, menyempitkan pembuluh darah, melakukan gerak menelan, batuk, bersendawa serta muntah
Otak Depan ( <i>Diensefalon</i> )	➤ Pusat pengendali kegiatan yang disadari, seperti berpikir, mengingat, berbicara dan bergerak.
Otak Kecil ( <i>Serebellum</i> )	➤ Pusat refleks mata dan otot
Sumsum Lanjutan ( <i>Medulla Oblongata</i> )	➤ Sebagai pusat keseimbangan

5. Jawablah pertanyaan-pertanyaan berikut dengan meng-*klik* jawaban yang benar!

- 1) Bagian sistem saraf yang bertanggung jawab atas pengaturan refleks otomatis seperti menarik tangan dari suatu objek panas adalah:
  - A. Sistem saraf di otak
  - B. Sistem saraf di sumsum tulang belakang
  - C. Sistem saraf otonom
  - D. Sistem saraf somatik
- 2) Sistem saraf simpatis dan parasimpatis merupakan bagian dari sistem saraf:
  - A. Pusat
  - B. Somatik
  - C. Otonom
  - D. Perifer
- 3) Struktur yang menghubungkan otak dengan sumsum tulang belakang adalah:
  - A. Pons
  - B. Medulla oblongata
  - C. Corpus callosum
  - D. Nervus spinalis
- 4) Bahan kimia yang dilepaskan oleh sel saraf untuk mengirimkan sinyal ke sel saraf lainnya disebut:
  - A. Hormon
  - B. Enzim
  - C. Neurotransmitter
  - D. Antibodi
- 5) Bagian sistem saraf yang bertanggung jawab atas pengaturan refleks otomatis seperti menarik tangan dari suatu objek panas adalah:
  - A. Sistem saraf di otak
  - B. Sistem saraf di sumsum tulang belakang
  - C. Sistem saraf otonom
  - D. Sistem saraf somatik
- 6) Sistem saraf yang berfungsi menghubungkan sistem saraf pusat dengan organ-organ tubuh adalah:
  - A. Sistem saraf Pusat
  - B. Sistem saraf perifer
  - C. Sistem saraf otonom
  - D. Sistem saraf somatik
- 7) Pertemuan antara ujung akson suatu neuron dan dendrit neuron yang lain adalah:
  - A. Neurotransmitter
  - B. Neuron motorik
  - C. Neuron sensorik
  - D. Sinapsis