

LKPD 4

Kelompok



Nama Anggota Kelompok

LEMBAR KERJA PESERTA DIDIK

LANGKAH KEGIATAN

1. Buka materi berupa augmented reality yang ada pada menu AR dengan menekan tombol pilihan yang tersedia
2. Scan qr-code menggunakan android dan jelajahi AR dengan cermat
3. Kerjakan LKPD 4 (Kelompok) yang ada pada menu LKPD

PETUNJUK

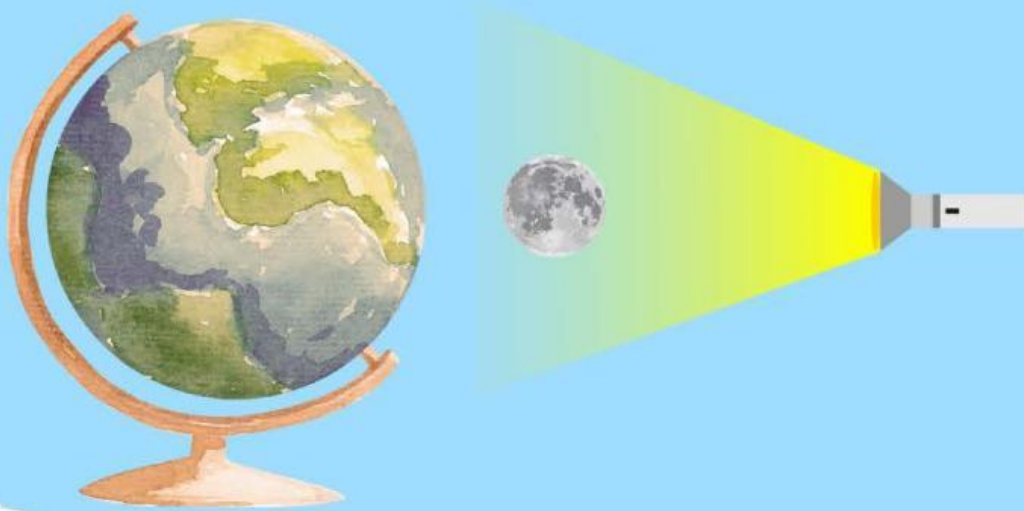
1. Berdiskusilah bersama kelompokmu dengan memanfaatkan AI
2. Buka menu AI ChatBot pada LMS
3. Masukkan perintah pada chatbot dan berdiskusi bersama kelompok
4. Tulislah hasil diskusi kalian dengan AI chatbot pada tempat yang telah disediakan

TUJUAN PEMBELAJARAN

1. Setelah menggunakan AR untuk mengamati gerhana matahari, siswa dapat membuktikan terjadinya gerhana matahari melalui percobaan sederhana gerhana matahari dengan benar.
2. Setelah menggunakan AR untuk mengamati gerhana bulan, siswa dapat mendesain gambar gerhana bulan menggunakan AI image generator dengan menghasilkan gambar yang detail seperti yang diinstruksikan.

LEMBAR KERJA PESERTA DIDIK

Percobaan sederhana tentang
terjadinya gerhana



Alat dan bahan

1. Globe
2. Senter
3. bola pimpong

langkah percobaan

1. Letakkan globe pada meja.
2. Arahkan senter ke arah globe.
3. Amati apa yang terjadi.
4. Tulislah hasil pengamatanmu pada tempat yang telah disediakan.

LEMBAR KERJA PESERTA DIDIK

Percobaan sederhana tentang Gerhana matahari dan bulan

Tuliskan hasil percobaanmu pada tempat di bawah ini.

Jawaban

Setelah melakukan percobaan terjadinya gerhana, buatlah kesimpulan tentang gerhana matahari dan bulan.

Jawaban

Dapat disimpulkan bahwa cahaya senter yang terhalang bola pimpong merupakan model sederhana dari terjadinya

LEMBAR KERJA PESERTA DIDIK

Menggambar dengan AI

Buatlah gambar gerhana matahari atau bulan menggunakan AI image generator. Gunakanlah pilihan prompt di bawah ini untuk menghasilkan gambar. kalian juga bisa menggunakan prompt kreasi kalian masing-masing untuk menghasilkan gambar yang berbeda

Prompt 1

Buat gambar gerhana matahari total yang menunjukkan bulan sepenuhnya menutupi matahari dengan korona matahari terlihat sebagai cincin cahaya yang indah di sekitar bulan. Langit di sekitar harus gelap dengan sedikit warna biru di tepi horizon

Prompt 2

Buat ilustrasi gerhana matahari cincin (annular) dengan bulan di tengah matahari, menciptakan efek 'cincin api'. Langit harus tetap cerah dengan sedikit reduksi cahaya matahari.

Prompt 3

Buat gambar gerhana bulan total yang menunjukkan bulan berwarna merah atau oranye sepenuhnya, dikelilingi oleh langit malam yang dipenuhi bintang-bintang. Sertakan beberapa detail permukaan bulan untuk menambah realisme.

Prompt 4

Buat ilustrasi gerhana bulan penumbra di mana bulan sedikit lebih gelap dari biasanya, hampir tidak terlihat perbedaannya tanpa alat bantu. Sertakan latar belakang langit malam dengan banyak bintang.