

**E-Modul**

# **MODUL AJAR MATEMATIKA**

**Luas Bangun Datar**

**Kelas 5**

**Sekolah Dasar (SD)**



**Disusun oleh:  
Dhian Utami  
PGSD-E2021**



**NIM : 210401140151**



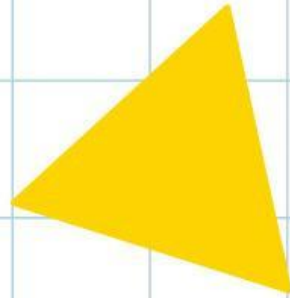
## Tujuan Pembelajaran



1. Melalui pengamatan, peserta didik dapat menyebutkan jenis-jenis bangun datar dengan tepat.
2. Melalui diskusi, peserta didik dapat menyebutkan sifat-sifat bangun datar dengan benar.
3. Melalui penemuan, peserta didik dapat menghubungkan jenis bangun datar dengan lingkungan sekitar.
4. Melalui pengamatan, peserta didik mampu memahami rumus-rumus luas bangun datar dengan benar.



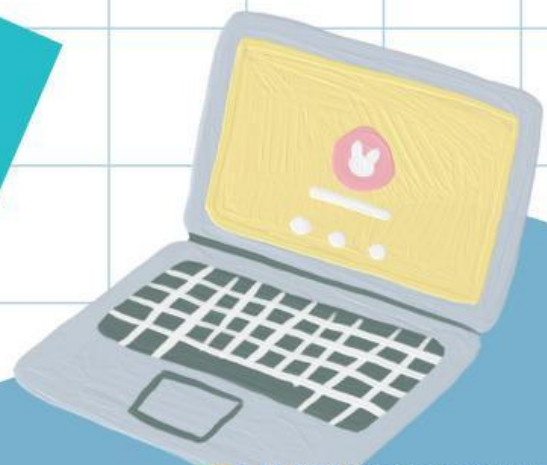
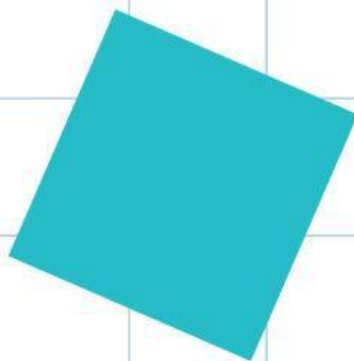


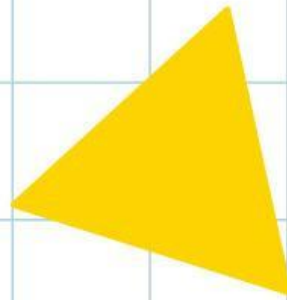


# PENGERTIAN BANGUN DATAR

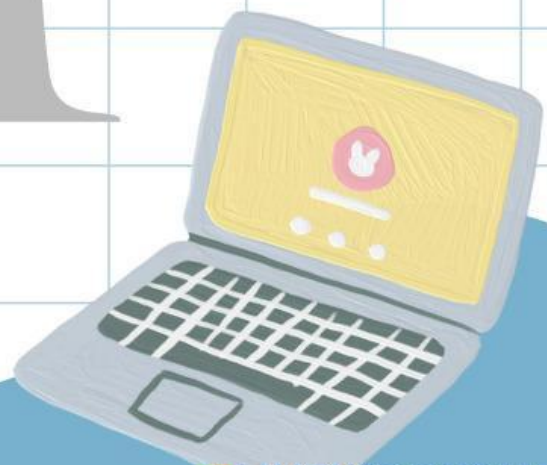
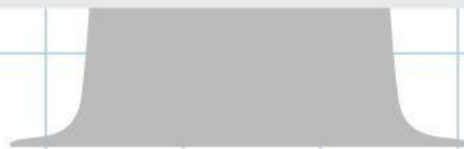
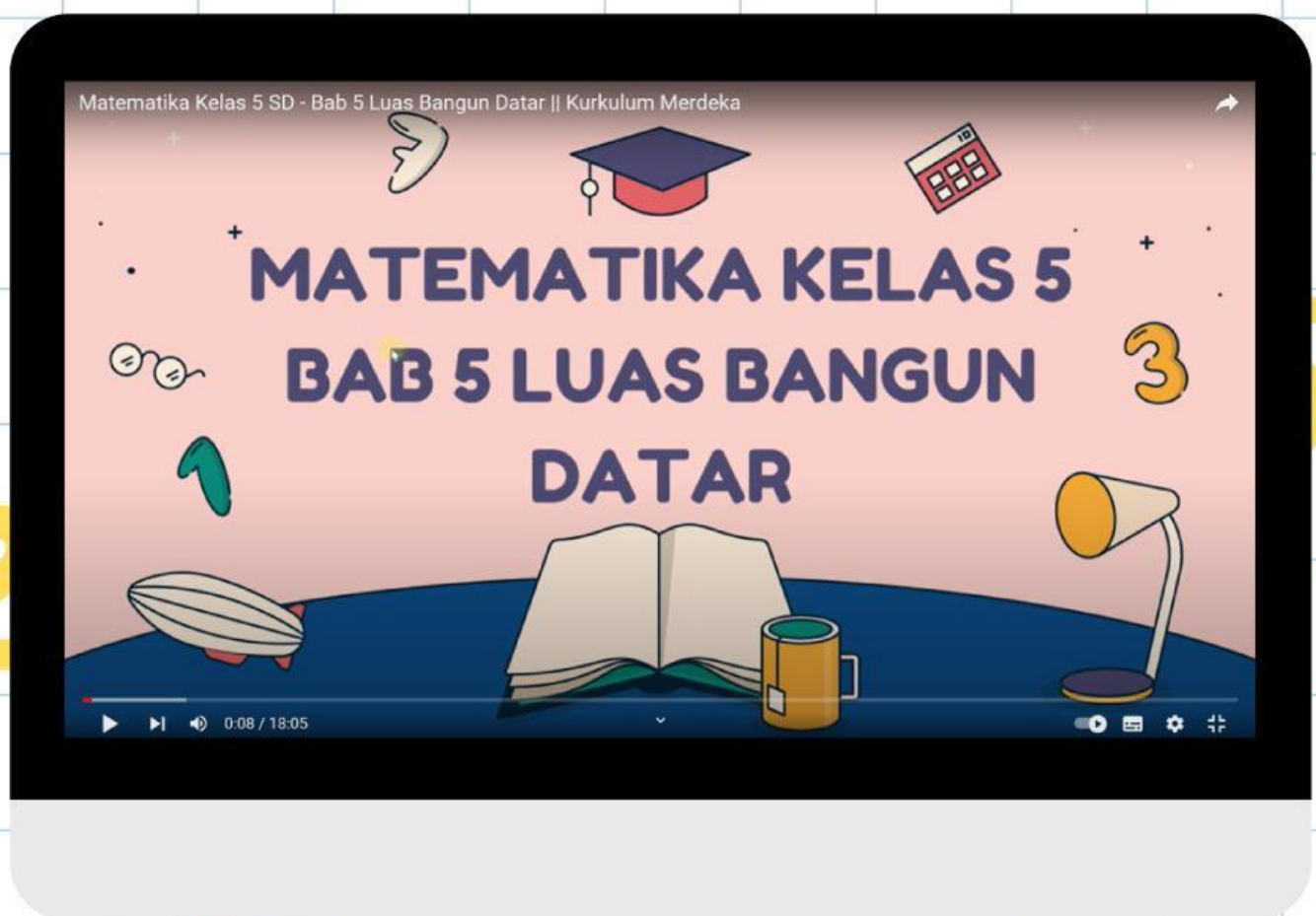


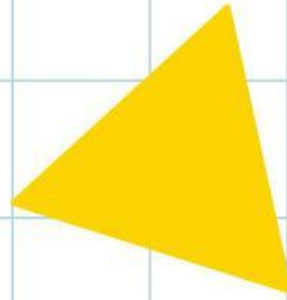
Bangun Datar adalah suatu bentuk geometri yang memiliki sisi dan sudut yang tetap.





Mari kita simak video berikut ini.





a.) Ada berapakah jumlah bangun datar ?



b.) Sebutkan ada apa saja bangun datar itu?



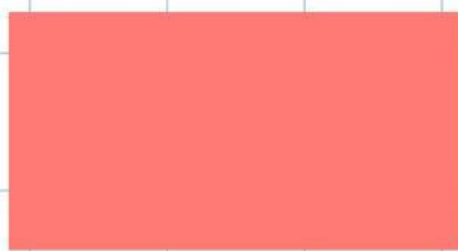




## CONTOH SOAL



1. Sebuah persegi panjang memiliki panjang 15 cm dan lebar 10 cm. Hitunglah Luas Persegi Panjang tersebut?



10 cm

15 cm

Jawaban :

Luas Persegi Panjang = Panjang x Lebar

Luas = 15 cm x 10 cm

Luas 150 cm<sup>2</sup>

Jadi, Luas Persegi Panjang tersebut adalah 150 cm<sup>2</sup>

