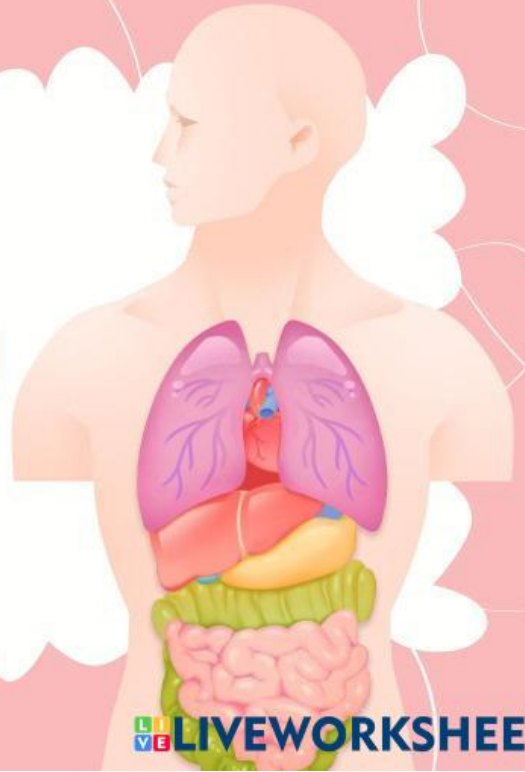


# SISTEM PENCERNAAN MANUSIA



# E-LKPD

Mata Pelajaran : IPA

Kelas : 5

Topik : Sistem Pencernaan Manusia



## Tujuan Pembelajaran

- Siswa dapat mengidentifikasi organ-organ utama dalam sistem pencernaan manusia dan menjelaskan fungsinya.
- Siswa dapat mendeskripsikan proses pencernaan makanan dari mulut hingga anus secara sederhana.



## Instruksi

1. Baca materi tentang sistem pencernaan manusia yang telah disediakan
2. Cermati video yang diberikan
3. Lengkapi pertanyaan-pertanyaan yang tersedia



# SISTEM PENCERNAAN MANUSIA

Pencernaan makanan adalah suatu proses pemecahan makanan menjadi sari-sari makanan sehingga dapat digunakan oleh tubuh. Proses pencernaan makanan manusia dimulai dari mulut, rongga mulut, kerongkongan, lambung, dan usus.

## RONGGA MULUT



Di dalam rongga mulut terdapat gigi, lidah, dan air liur. Gigi dan lidah mencerna makanan secara mekanis dengan mengunyah, sedangkan air liur mencerna makanan secara kimiawi dengan enzim.

## KERONGKONGAN



Setelah diproses di mulut, makanan diteruskan ke kerongkongan (esofagus). Esofagus melakukan gerakan bergelombang dan meremas-remas, yang disebut gerak peristaltik, untuk mendorong makanan masuk ke lambung.

## LAMBUNG



Lambung berfungsi untuk mencerna makanan secara mekanis dengan mengaduknya dan secara kimiawi dengan menggunakan asam lambung dan enzim untuk memecah makanan menjadi zat-zat yang lebih sederhana.

# SISTEM PENCERNAAN MANUSIA

## USUS HALUS



Usus halus berfungsi menyerap nutrisi dari makanan yang telah dicerna di lambung. Makanan dipecah menjadi molekul-molekul kecil yang bisa diserap oleh dinding usus halus dan kemudian masuk ke aliran darah untuk didistribusikan ke seluruh tubuh.

## USUS BESAR



Usus besar berfungsi menyerap air dan garam dari sisa makanan yang tidak dapat dicerna. Proses ini membantu mengubah sisa makanan menjadi feses. Selain itu, usus besar juga berperan dalam menyimpan feses sampai siap dikeluarkan melalui anus.

## ANUS



Anus adalah saluran akhir dalam sistem pencernaan manusia yang berfungsi sebagai pintu keluar untuk mengeluarkan feses dari tubuh saat proses buang air besar.

## LATIHAN 1

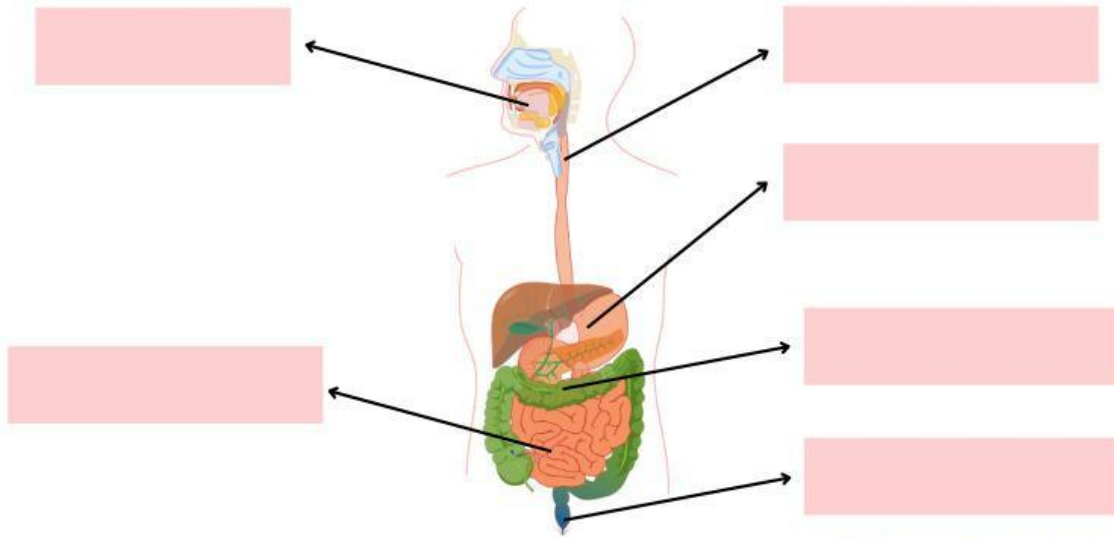
Lengkapi kalimat berikut dengan jawaban yang benar

1. Proses pencernaan makanan dimulai di \_\_\_\_\_.
2. Gigi dan lidah membantu mencerna makanan secara \_\_\_\_\_ di dalam mulut.
3. Gerakan bergelombang pada esofagus disebut \_\_\_\_\_.
4. Lambung menghasilkan \_\_\_\_\_ untuk mencerna makanan.
5. Usus halus berfungsi untuk \_\_\_\_\_ nutrisi dari makanan.
6. Feses terbentuk di \_\_\_\_\_.
7. Anus berfungsi sebagai pintu keluar untuk \_\_\_\_\_ dari tubuh.

## CERMATI VIDEO

## LATIHAN 2

Lengkapi tanda panah berikut dengan jawaban yang benar



**TERIMAKASIH**

