



POPULASI

RISKA WAHANA (E1R022126)



TOPIK PEMBAHASAN



01

PNGERTIAN POPULASI



02

CIRI-CIRI POPULASI

03

JENIS-JENIS
POPULASI _____

04

FAKTOR YANG
MEMPENGARUHI
POPULASI

05

INTRAKSI POPULASI



Pengertian Populasi

Menurut *Kamus Besar Bahasa Indonesia*(KBBI), (1)populasi adalah seluruh jumlah orang atau penduduk di suatu daerah;(2)jumlah orang atau pribadi yang mempunyai ciri-ciri yang sama;(3)jumlah penghuni, baik manusia maupun makhluk hidup lainnya pada suatu satuan ruang tertentu;(4)sekelompok orang, benda, atau hal yang menjadi sumber pengambilan sampel; suatu kumpulan yang memenuhi syarat tertentu yang berkaitan dengan masalah penelitian.



02

CIRI-CIRI POPULASI





Ciri-ciri populasi

Ciri-ciri populasi berdasarkan lingkup biologi dan lingkup statistik:

Lingkup Biologi

- ❑ Adanya organisasi dan struktur organisasi yang bersifat konstan maupun yang fluktuasi sesuai waktu.
- ❑ Mempunyai sejarah kehidupan (*ontogenetik*); mulai dari lahir, tumbuh, berdiferensiasi, menjadi tua, dan mati.
- ❑ Populasi dipengaruhi oleh dampak lingkungan dan merespon perubahan lingkungan.
- ❑ Terdapat suatu hereditas atau pewarisan sifat di dalamnya.
- ❑ Terintegrasi berbagai faktor genetik dan ekologi (kemampuan adaptasi, reproduksi, dan persistensi).





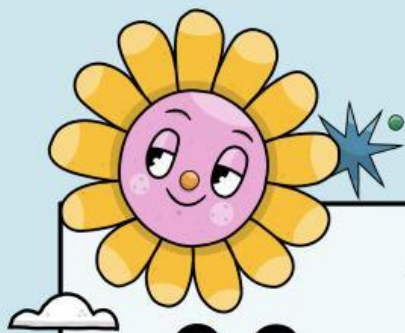
Ciri-ciri populasi

Ciri-ciri populasi berdasarkan lingkup biologi dan lingkup statistik:

Lingkup Statistik

- Kepadatan atau ukuran besarnya suatu populasi termasuk berbagai parameter utama dipengaruhi oleh kelahiran dan kematian.
- Suatu populasi dipengaruhi oleh persebaran suatu objek tertentu, kondisi iklim dan cuaca, struktur, dan umur objek tersebut.
- Populasi juga dipengaruhi oleh komposisi genetik
- Adanya dispersi, yaitu sebaran individu intra populasi.





03 JENIS-JENIS POPULASI



Berdasarkan Jumlah Populasi



Populasi Terbatas

Yaitu, sumber data yang relatif dapat dihitung karena jumlahnya terbatas. Contoh; Banyaknya siswa kelas 1A



Populasi tak Terbatas

Yaitu, populasi yang mengalami proses secara terus menerus sehingga ukuran suatu objek menjadi tidak terbatas. Contoh; Populasi penikmat musik di Indonesia

Berdasarkan Sifat Populasi



Populasi Homogen

Yaitu, populasi dimana unsurnya mempunyai sifat yang relatif sama/seragam sehingga jumlahnya secara kuantitatif tidak perlu dipermasalahkan. Contoh; Larutan, air, dan cairan



Populasi Heterogen

Yaitu, populasi dimana unsurnya terdapat sifat yang bervariasi sehingga harus ditetapkan batasan-batasan secara kuantitatif dan kualitatif. Contoh; Masyarakat Indonesia yang memiliki banyak sumber budaya, etnis dan adat

Berdasarkan Perbedaan Lain



Populasi Target

adalah populasi yang menjadi sasaran penelitian.



Populasi Survei

adalah jenis populasi yang terliput dalam penelitian yang dilaksanakan.



04

FAKTOR YANG MEMPENGARUHI POPULASI





Faktor yang mempengaruhi populasi

NATALIS (angka kelahiran)

1. Natalis Maksimum
2. Natalis Ekologi

MORTALITAS (angka kematian)

1. Mortalitas Ekologi
2. Mortalitas Minimum

DENSITAS (Kepadatan)

1. Kerapatan Kasar
2. Kerapatan Ekologi

Perluasan Populasi

1. Migrasi
2. Emigrasi
3. Imigrasi





05

TIPE INTRAKSI POPULASI



LIVEWORKSHEETS



Tipe Intraksi Populasi

Netralisme : intraksi yang dimana tidak ada satu pihak yg merasa dirugikan atau diuntungkan

Predisi : adalah intraksi antara pemangsa dan mangsa.

Kompetisi: adalah intraksi dua populasi yang saling bersaing

Simbiosis Mutualisme : adalah hubungan yang saling menguntungkan antara pihak satu dengan pihak yang lain.

Simbiosis Komensalise : adalah hubungan yang menguntungkan salah satu pihak, dan pihak yang lain tidak diuntungkan maupun dirugikan.

Simbiosis Parasitisme : adalah hubungan yang menguntungkan salah satu pihak dan merugikan pihak yang lain.





THANK YOU!

