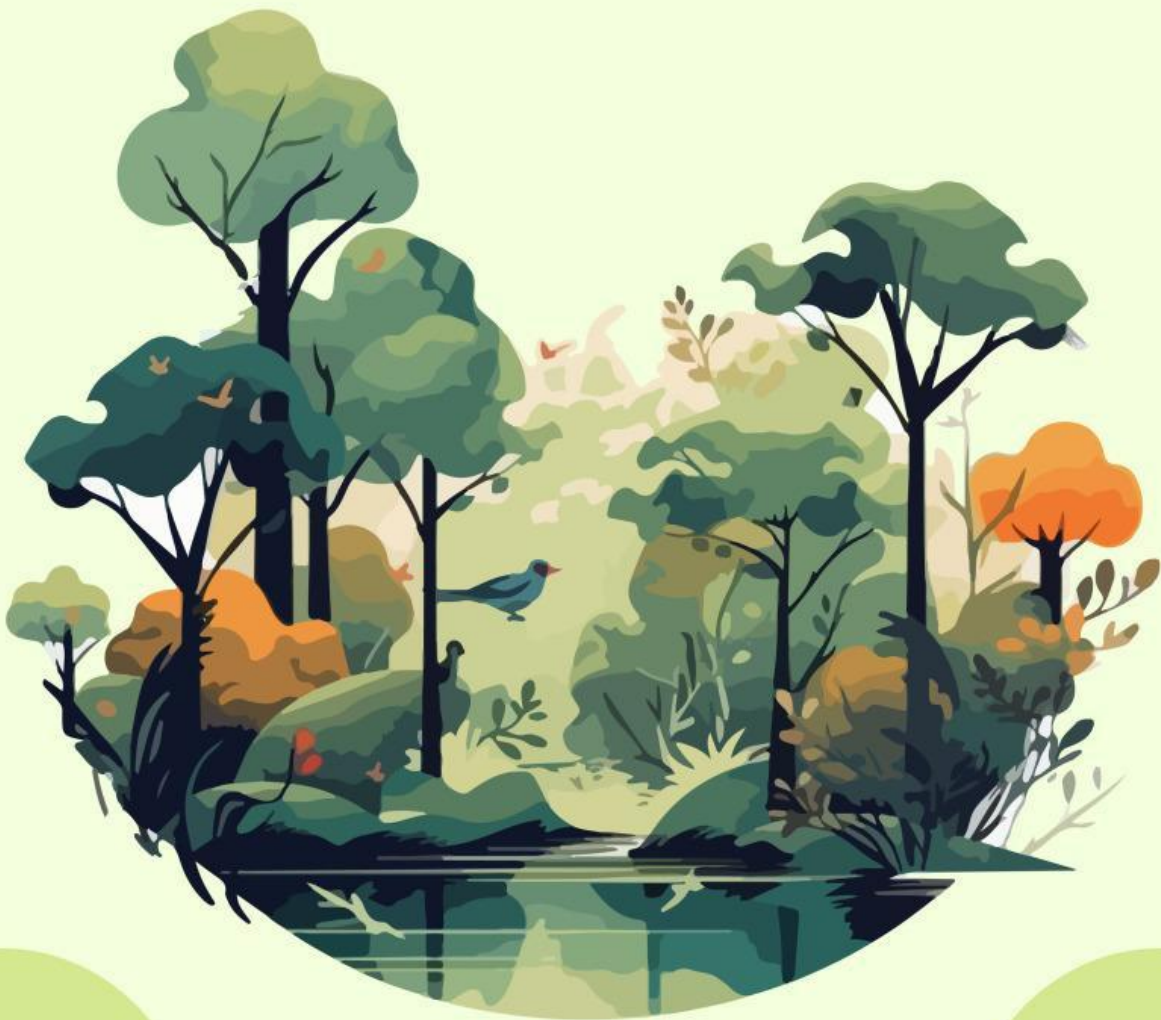


# LKPD

**“Tubuh dan Fungsi Tumbuhan”**



**Lembar Kerja Peserta Didik  
Kelas IV Semester Ganjil  
Kelompok A**

## **TUJUAN PEMBELAJARAN :**

1. Melalui pengamatan Peserta didik dapat menganalisis informasi terkait bagian tubuh dan fungsi tumbuhan dengan tepat. (C4)
2. Melalui diskusi kelompok peserta didik mampu mengelola informasi terkait fungsi dan bagian tubuh tumbuhan dengan tepat. (P4)
3. Melalui persentasi LKPD, peserta didik dapat menyatakan pendapatnya dengan tepat. (A4)

## **PETUNJUK Pengerjaan :**

1. Membaca do'a sebelum dan sesudah mengerjakan LKPD
2. Tuliskanlah Nama Kelompok dan Nama Anggota Kelompok
3. Bacalah setiap perintah dengan cemat
4. Perhatikan petunjuk pengerjaan yang diperintahkan dan dengarkan instruksi guru selama pembelajaran
5. Lakukan kegiatan sesuai dengan yang diinstruksikan secara berkelompok
6. Jika ada yang kurang dipahami, tanyakanlah kepada gurumu
7. Presentasikanlah hasil pekerjaanmu didepan kelas

**Selamat Mengerjakan  
Semoga Berhasil !!**

# Penyusun



**Nurvita Dewi**  
2200213



**Dosen Pengampu**  
Srie Mulati, M.Pd.



**Nazma Riradatul'Aisy**  
2210118



**Risa Farhani**  
2209795



**Dewanti Swara Nurhadi**  
220535



**Lulu Dhiyana Shita**  
2200001



**Nabila Dewi Khairunnisa**  
2203042

**Nama Kelompok :**

**Anggota Kelompok :**

## **Ayo Mengamati!!**

1. Untuk memulai kegiatan ini salah satu peserta didik dari kelompok untuk membawa tumbuhan di sekitar sekolah

**Setelah melakukan pengamatan, jelaskan bagian-bagian tubuh apa saja yang terdapat pada tumbuhan!**



2. Setelah mengetahui bagian-bagian tubuh tumbuhan, menurut kalian apakah bagian tubuh tumbuhan memiliki fungsi? Dan fungsi dari bagian tubuh tumbuhan sama atau tidak? Tuliskan jawaban Kalian pada kolom dibawah ini!

## AYO BERDISKUSI

3. Setelah mengetahui bagian-bagian dari tumbuhan, bacalah teks dibawah ini mengenai tumbuhan dengan seksama!



Diatas merupakan sebuah pohon subur yang berbuah apel. Pohon merupakan hal yang penting dalam kehidupan makhluk hidup. Pohon dapat berfungsi sebagai sumber oksigen. Pohon dapat menghasilkan oksigen karena melakukan proses fotosintesis, proses fotosintesis dilakukan oleh bagian tubuh pohon yang memiliki bentuk berbeda-beda dan berwarna hijau. Selain itu, pohon juga sebagai pelindung bagi makhluk hidup lainnya, seperti sebagai tempat tinggal bagi hewan-hewan kecil seperti tupai maupun burung. Perlu kalian tahu, disaat ada hujan angin atau badai lainnya pohon sangatlah kuat. Hal tersebut dikarenakan pohon memiliki bagian tubuh yang berada dibawah tanah dan dapat menyerap air. Serta memiliki bagian tubuh yang tinggi menjulang sebagai penopang pohon agar tetap kokoh dan berdiri tegak. Selain sebagai tempat tinggalnya para hewan, pohon juga memiliki bagian tubuh yang dapat dimakan dan menjadi bagian penting suatu pohon karena disana cadangan makanan disimpan.,

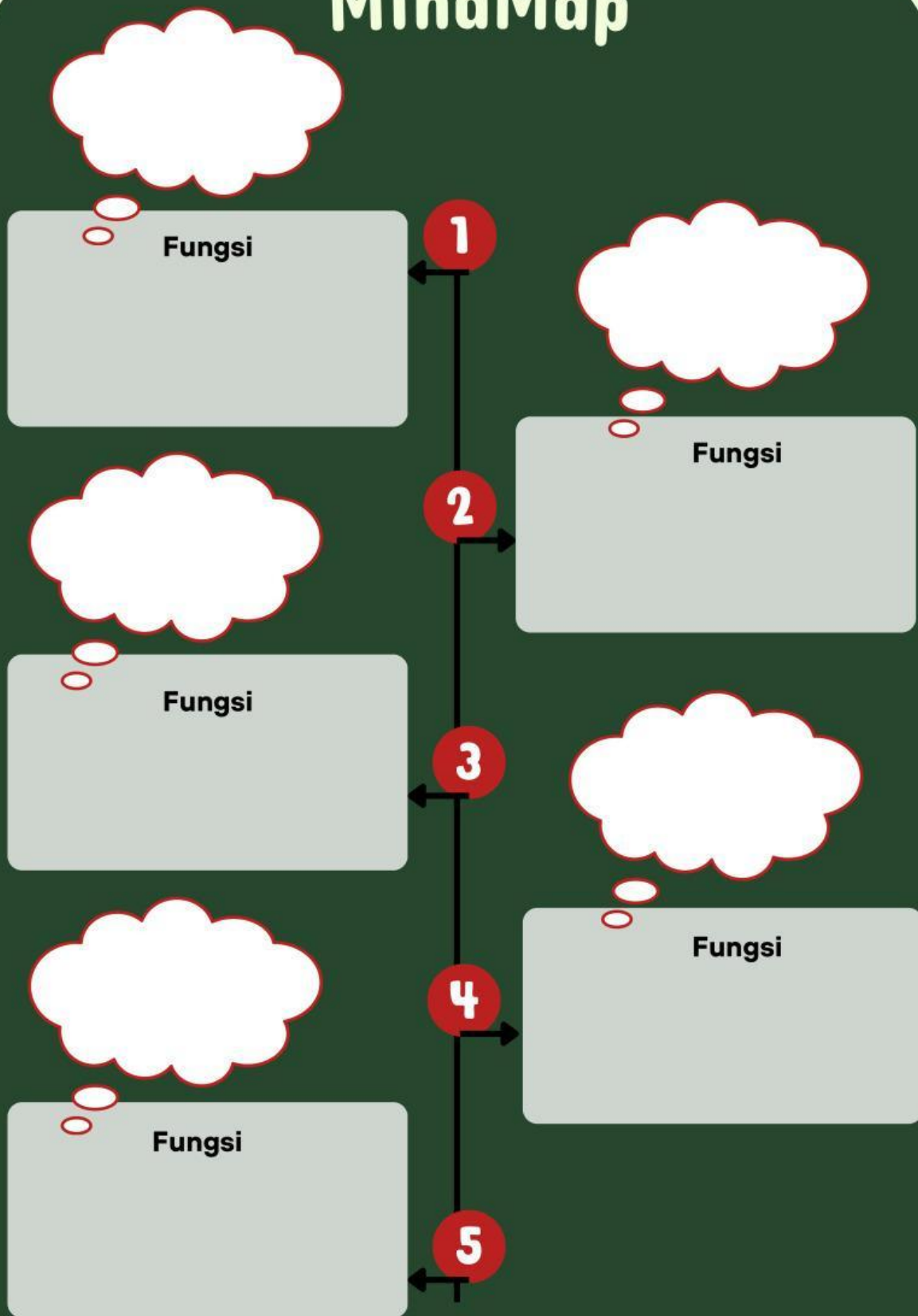
**Pohon juga memiliki bagian tubuh yang sangat cantik dan dari bagian itu juga tumbuhan dapat berkembangbiak. Karena pohon memiliki fungsi yang sangat penting, kita sebagai manusia patut untuk melestarikan pohon. Dengan cara menanamnya, selalu menyiram pohon tersebut karena ketika pohon itu disiram maka akar dan batang akan menyerap air dan mineral sebagai cadangan air dan makanan yang disimpan di daun pohon. Sehingga pohon tersebut akan bertahan hidup dan tetap lestari keberadaanya.**

4. Setelah membaca teks diatas, kalian harus menemukan apa saja fungsi dari bagian tubuh tumbuhan yang tadi telah kalian amati.
5. Langkah selanjutnya, urutkanlah bagian-bagian tumbuhan pada kolom yang telah disediakan! 5. Setelah menyusun bagian-bagian tumbuhan, langkah selanjutnya adalah menuliskan fungsi dari bagian-bagian tumbuhan tersebut!
6. Setelah selesai, presentasikanlah hasil pekerjaanmu didepan kelas!

# MindMap



# MindMap



Terimakasih Telah Bekerja Keras  
Mengenal Tubuh dan Fungsiku ;)

Berikan tanda ✓ sesuai perasaanmu  
hari ini!!

☐☐☐☐