



## Asesmen Kognitif



### I. Pilihan Ganda

Pilihlah salah satu jawaban yang paling tepat!

1). Pernyataan yang paling tepat berkaitan dengan tulang penyusun rangka pada tubuh manusia adalah ....

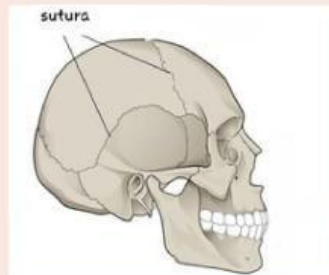
- A. Tulang penyusun rangka pada tubuh manusia adalah eksoskeleton.
- B. Tulang penyusun rangka pada tubuh manusia adalah endoskeleton.
- C. Tulang penyusun rangka berfungsi sebagai alat gerak aktif. X
- D. Tulang janin berjumlah lebih sedikit daripada orang dewasa.
- E. Jumlah tulang laki-laki lebih sedikit daripada wanita

2). Tulang terdiri atas lapisan-lapisan yang jika disebutkan dari arah luar ke arah dalam secara berurutan, yaitu ....

- A. Sumsum tulang- endosteum - tulang spons - tulang kompak - periosteum
- B. Sumsum tulang - tulang kompak periosteum - tulang spons endosteum
- C. Periosteum - tulang kompak - tulang - spons - endosteum - sumsum tulang
- D. Tulang spons sumsum tulang endosteum - tulang kompak periosteum
- E. Sumsum tulang - tulang spons tulang kompak - endosteum periosteum

3). Jenis persendian tulang pada rangka berikut adalah....

- A. Sinartrosis
- B. Gomposis
- C. Amfiartrosis
- D. Ellipsoid
- E. Diartrosis



4). Perhatikan gambar persendian di samping.

Tipe persendian tersebut adalah....

- A. Luncur
- B. Pelana
- C. Peluru
- D. Putar
- E. Kondiloid



5). Untuk melakukan gerak otot, diperlukan energi yang dihasilkan melalui tahapan reaksi berikut.

glikogen X glukosa + asam laktat glukosa + O<sub>2</sub> CO<sub>2</sub> + H<sub>2</sub>O + energi

Zat X pada reaksi pengubahan sumber energi tersebut adalah ....

- A. Kreatin
- B. Laktasidogen
- C. ATP
- D. ADP
- E. Kreatin fosfat

6). Setelah otot bekerja terus-menerus, tubuh akan terasa lelah. Hal ini disebabkan oleh....

- A. Terbentuk asetilkolin
- B. Penimbunan asam laktat
- C. Tubuh kekurangan ion Ca<sup>2+</sup>
- D. Terjadi penimbunan laktasidogen
- E. Tubuh kekurangan kreatin fosfat

7). Perhatikan gambar kelainan tulang di samping. Kelainan tulang belakang pada gambar disebut....

- A. Skoliosis
- B. Lordosis
- C. Kifosis
- D. Osteoporosis
- E. Sublubrikasi



8). Kekurangan hormon kelamin dan asupan kalsium dapat mengakibatkan tulang menjadi rapuh, keropos, dan mudah patah. Gangguan fisiologis ini disebut....

- A. Fraktura
- B. Atrofi
- C. Osteoporosis
- D. Reumatoid
- E. Osteoartritis

9). Metode berikut yang bukan merupakan usaha penyembuhan kanker tulang adalah....

- A. Kemoterapi
- B. Radioterapi



- C. Operasi amputasi
- D. Operasi amputasi dan penyambungan
- E. Pemasangan gips dan pembidaian

10). Perkembangan teknologi telah berhasil membuat kaki yang fungsional. Teknologi ini disebut....

- A. Kursi roda
- B. Sepatu roda
- C. Kaki transplantasi
- D. Kaki palsu
- E. Kaki bionik

## II. Menjodohkan

Pasangkan jenis sendi berikut dengan arah gerakkannya! Lakukan dengan cara menarik garis!

Sendi engsel

Sendi pelana

Sendi peluru

Sendi putar

Sendi luncur

Bergerak ke segala arah

Bergerak memutar

Bergerak ke dua arah

Bergerak dengan cara memutar

Bergerak satu arah

Gerakan terbatas





### III. Uraian

**Jawaban pertanyaan berikut yang tepat!**

1). Gerakan tubuh manusia dimungkinkan oleh adanya kerja sama antara tulang dan otot. Mengapa tulang disebut alat gerak pasif, sedangkan otot disebut alat gerak aktif ?

Jawab:

.....  
.....  
.....  
.....  
.....  
.....  
.....  
.....

2). Mengapa sebelum berolahraga kita harus melakukan pemanasan terlebih dahulu dan setelah berolahraga kita harus melakukan pendingin? Jelaskan!

Jawab:

.....  
.....  
.....  
.....  
.....  
.....  
.....  
.....

3. Apa yang dimaksud dengan fontanel ? Jelaskan fungsinya!

Jawab:

.....  
.....  
.....  
.....  
.....  
.....  
.....  
.....



4). Berdasarkan gerakannya, sendi dibedakan menjadi tiga. Apa saja macam-macam sendi tersebut? Jelaskan pengertian dari masing-masing sendi tersebut!

Jawab:

.....

.....

.....

.....

.....

.....

5). Kelainan pada rangka atau tulang salah satunya oleh kebiasaan posisi duduk yang salah. Mengapa hal itu dapat terjadi?

Jawab:

.....

.....

.....

.....

.....

.....

