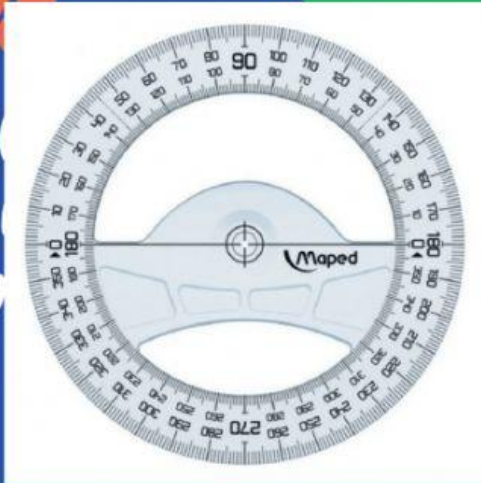


EL TRANSPORTADOR

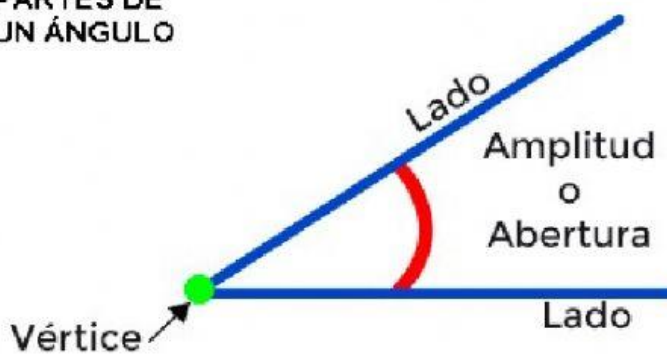


Un círculo completo mide 360°

El transportador es un instrumento que mide ángulos en grados y viene en dos presentaciones:

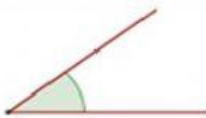
- a) En forma semicircular graduado en 180°
- b) En forma circular graduado en 360°

PARTES DE UN ÁNGULO



TIPOS DE ÁNGULOS

Agudo $< 90^\circ$



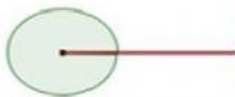
Recto $= 90^\circ$



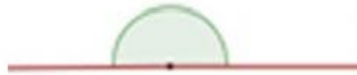
Obtuso $> 90^\circ$



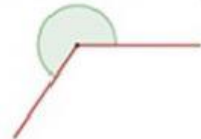
Completo $= 360^\circ$
o Perigonal



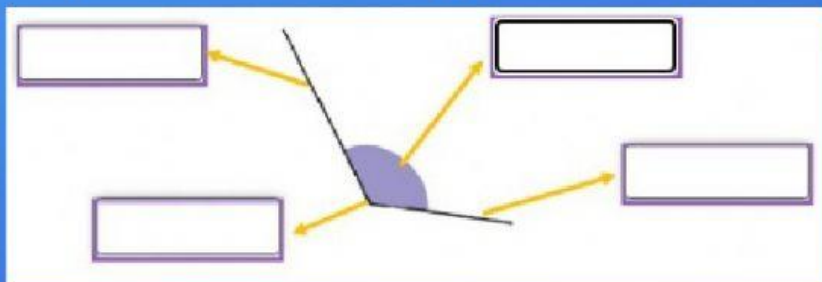
Llano $= 180^\circ$
o Colineal



Cóncavo $> 180^\circ$
Reflejo o Entrante



Señala las partes del ángulo



Elige el nombre que le corresponde a cada uno de los ángulos siguientes:

Es el ángulo que mide menos de 90°

Es el ángulo que mide 90°

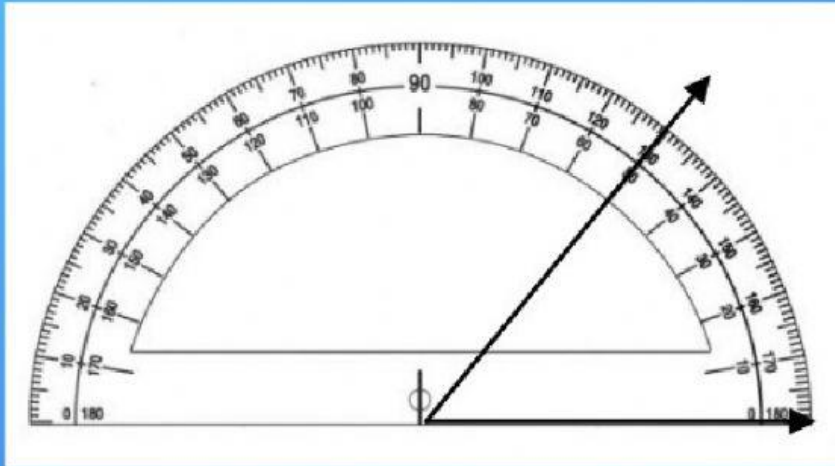
Es el ángulo que mide más de 90°
pero menos de 180°

Es el ángulo que mide 180°

Es el ángulo que mide más de 180°
pero menos de 360°

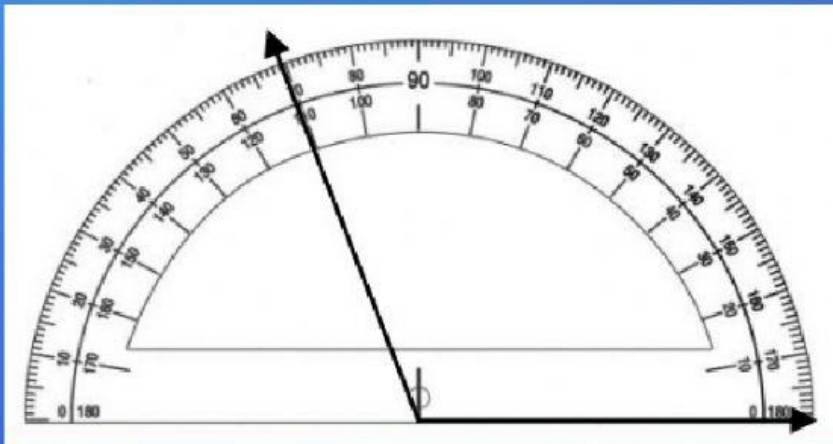
Es el ángulo que mide 360°

Escribe lo que se te pide en cada cuadrito



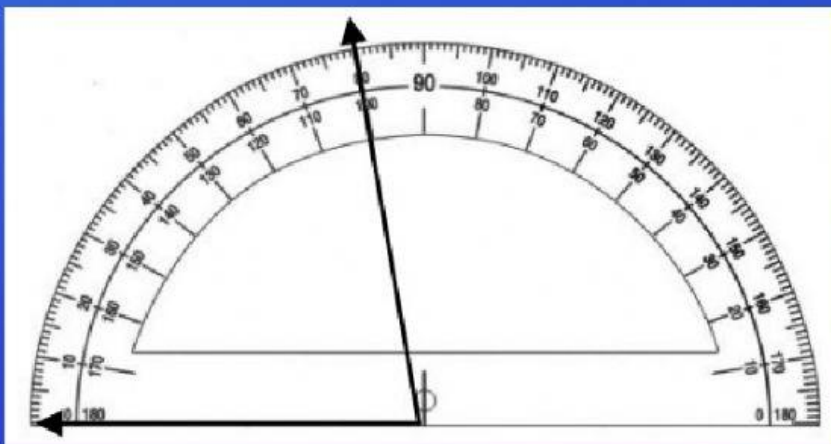
Mide: grados

Este ángulo se llama:



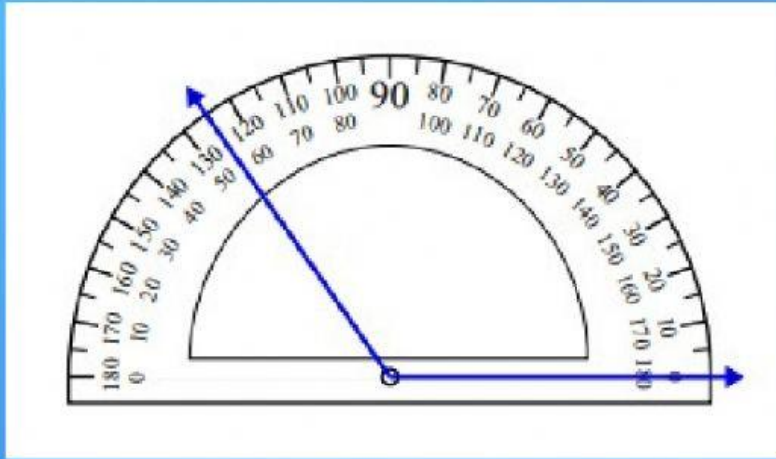
Mide: grados

Este ángulo se llama:



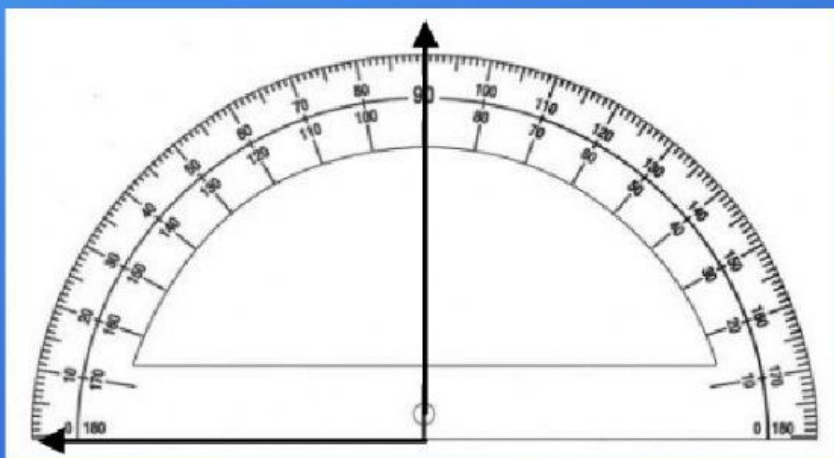
Mide: grados

Este ángulo se llama:



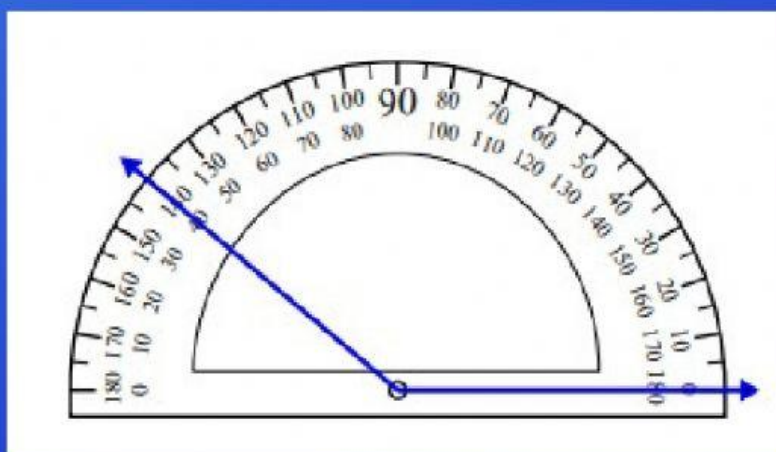
MIDE: grados

Este ángulo se llama:



MIDE: grados

Este ángulo se llama:



MIDE: grados

Este ángulo se llama: