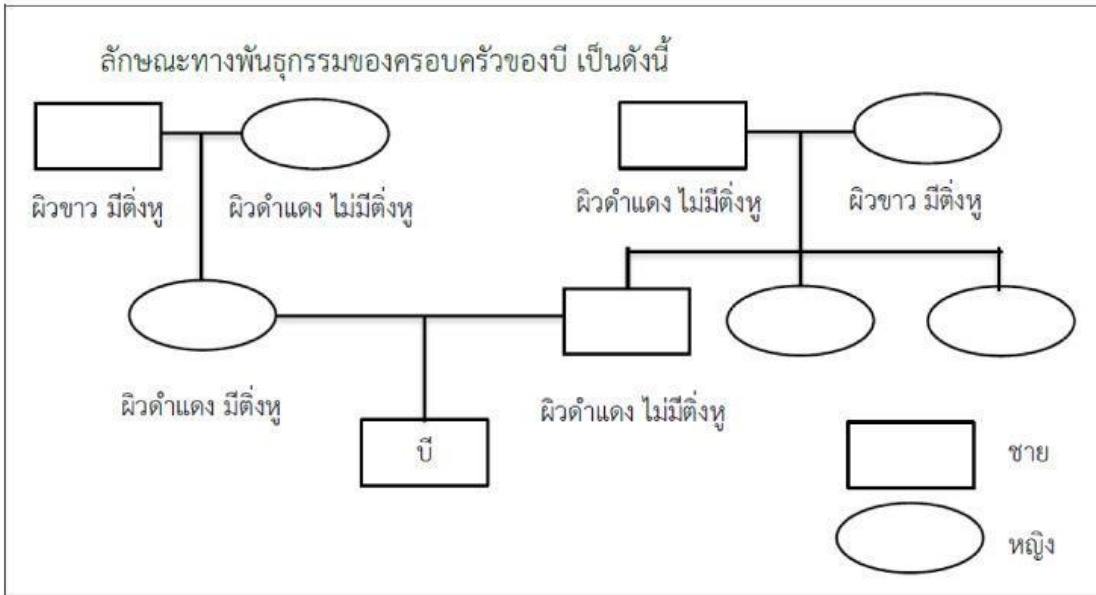


แบบฝึกหัดวิทยาศาสตร์

ชื่อ.....เลขที่.....ชั้น.....

คำสั่ง : พิจารณาข้อมูล แล้วตอบคำถาม ข้อ 1 -2

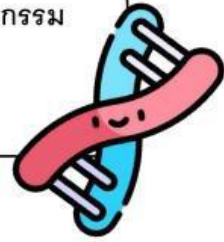


- ถ้า บีไม่มีติ่งหู แสดงว่าได้รับการถ่ายทอดทางพันธุกรรมมาจากใคร
.....
- จากข้อมูล ข้อความต่อไปนี้ เป็นจริงตามข้อมูลที่กำหนดหรือไม่ ถ้าเป็นจริงให้ตอบว่า "ใช่" ถ้าไม่เป็นจริงให้ตอบว่า "ไม่ใช่"

ข้อ	ข้อความ	ใช่หรือไม่ใช่
2.1	ผิวหนังดำแดงเป็นลักษณะด้อย	
2.2	พ่อของบีมีสีผิวและลักษณะหูเหมือนปู่	
2.3	สมาชิกของครอบครัวนี้มีเพศหญิงมากกว่าเพศชาย	
2.4	ถ้าบีไม่มีติ่งหู แสดงว่าได้รับการถ่ายทอดมาจากแม่และยาย	

คำสั่ง : เลือกคำที่กำหนดให้เติมลงไปในช่องว่างให้ได้ใจความที่ถูกต้อง

ยีน	ความแปรผันทางพันธุกรรม	ลักษณะทางพันธุกรรม
DNA	ลักษณะด้อย	ลักษณะเด่น



- พืช สัตว์ และมนุษย์ เมื่อเจริญเติบโตเต็มที่จะมีการสืบพันธุ์เพื่อเพิ่มจำนวนและดำรงเผ่าพันธุ์ โดยลูกที่เกิดมาจะได้รับการถ่ายทอด.....จากพ่อแม่ ทำให้มีลักษณะทางพันธุกรรมที่เฉพาะแตกต่างจาก
- สิ่งมีชีวิตต่างๆ สามารถถ่ายทอดลักษณะทางพันธุกรรมไปสู่ลูกหลานได้ ลักษณะทางพันธุกรรมที่ส่งผ่านจากพ่อแม่ไปสู่ลูกจะอยู่ในซึ่งเป็นสารประกอบที่ควบคุมการถ่ายทอดลักษณะทางพันธุกรรมของสิ่งมีชีวิต
- ตัวเราและพี่น้องของเรามีลักษณะบางอย่างคล้ายกับพ่อแม่ แต่จะมีบางอย่างแตกต่างกันทั้ง ๆ ที่เป็นพี่น้องที่มาจากพ่อแม่เดียวกัน ความแตกต่างนี้เรียกว่า
- ต้นกล้าผสมพันธุ์ปลาสีดำกับพันธุ์ปลาสีขาว ลูกรุ่นที่ 1 มีสีขาวทุกตัว แสดงว่า ตัวสีดำเป็น ตัวสีขาวเป็น.....
-คือ โมเลกุลที่มีลักษณะเป็นเกลียวคู่ ทำหน้าที่เก็บข้อมูลทางพันธุกรรมของสิ่งมีชีวิต