



LKPD

Mean, Median, Modus.

Setelah mengerjakan LKPD ini peserta didik akan dapat:

1. Menentukan nilai rata-rata (mean) suatu kumpulan data dengan tepat
2. Menentukan median suatu kumpulan data dengan tepat
3. Menentukan modus suatu kumpulan data dengan tepat

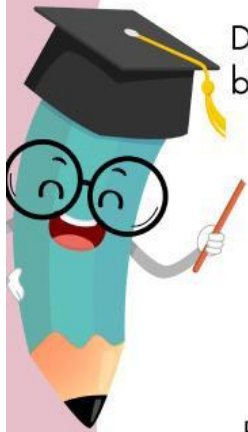
Kelompok : _____

Nama Anggota : _____

Petunjuk Kerja

1. Baca dan pahami LKPD berikut ini dengan seksama
2. Diskusikan dengan teman sekelompokmu mengenai soal yang disajikan dalam LKPD ini. Jika mengalami kesulitan, maka tanyakan kepada guru
3. Kemudian kerjakan dengan tepat dan benar





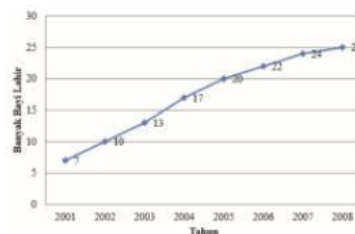
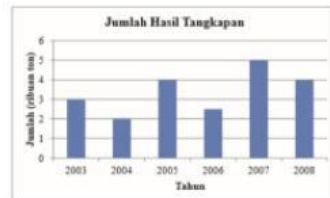
Dalam koran, portal berita, majalah, dan media informasi lain, biasanya informasi yang disajikan berupa tabel atau diagram

Destinasi	Class 1	Class 2	Class 3	Class 4
Amsterdam	USD 850	USD 390	USD 220	RUB 2.200
London	USD 250	USD 160	USD 100	RUB 1.200
Paris	USD 240	USD 185	USD 105	RUB 2.200
Madrid	USD 245	USD 255	USD 175	RUB 3.000
Roma	USD 750	USD 480	USD 285	RUB 4.400
Prague	USD 365	USD 295	USD 175	RUB 3.000
Vienna	USD 1.100	USD 750	USD 450	RUB 7.000

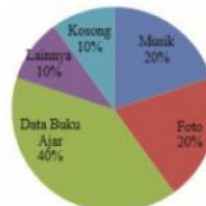


Penyajian informasi dengan bentuk Tabel atau diagram bertujuan untuk memudahkan pembaca dalam mengetahui informasi

Ayo Mengamati !

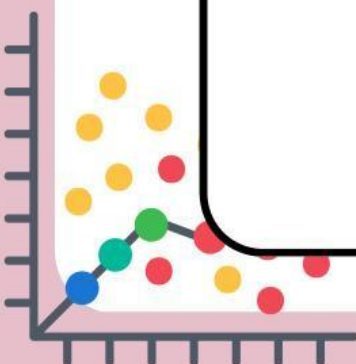


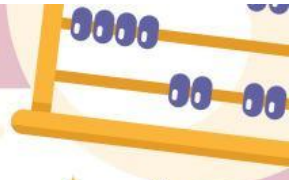
Tahun	2001	2002	2003	2004	2005	2006	2007
Hasil (ton)	250	285	310	340	380	225	290



Masalah 1

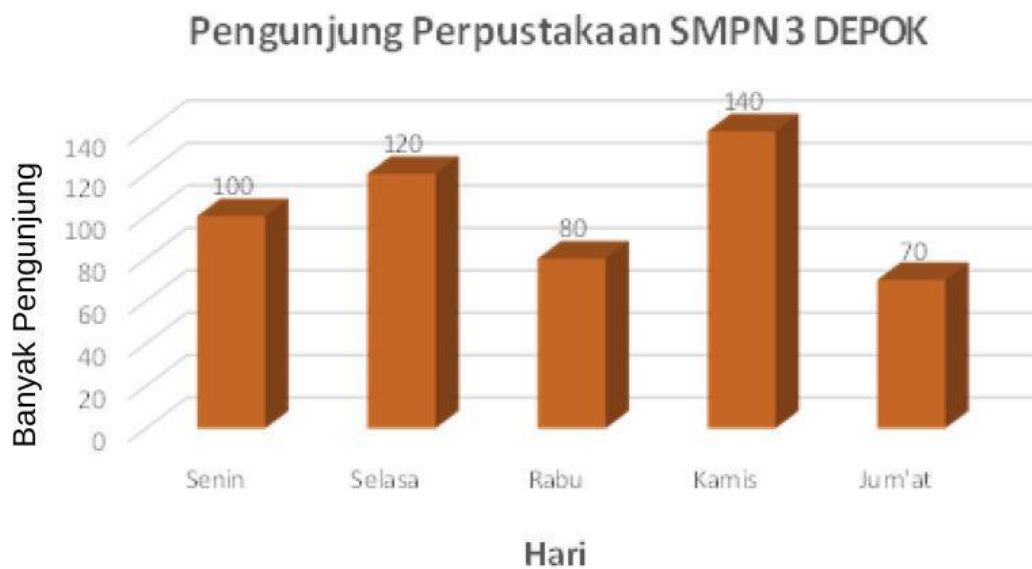
Carilah informasi mengenai bentuk-bentuk penyajian data, bagaimana menyajikan data ke dalam bentuk penyajian data dari buku-buku lain atau internet. Kemudian tuliskan informasi yang kalian peroleh di bawah ini!





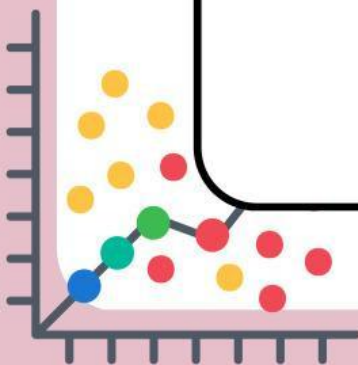
Dalam kehidupan sehari-hari, kita sering berbicara tentang rata-rata, misalnya rata-rata penghasilan, rata-rata penjualan, dan rata-rata skor hasil ujian. Mean merupakan bilangan yang mewakili semua unsur data jika data-data tersebut diratakan. Mean mewakili semua unsur data.

Ayo Mengamati !



Masalah 2

Berapa rata-rata pengunjung yang datang di perpustakaan, dari hari senin - jumat?



3.1415926535

Penggunaan konsep modus dalam kehidupan sehari-hari sering dilakukan, tetapi banyak orang tidak menyadarinya. Misalnya, kita biasa membaca atau mendengar bahwa sepakbola merupakan olahraga yang paling banyak ditonton di dunia, kebanyakan masyarakat Indonesia menggunakan sepeda motor sebagai alat transportasi, atau umumnya kecelakaan lalu lintas disebabkan oleh kecerobohan pengemudi. Contoh ini adalah modus olahraga yang paling banyak ditonton, alat transportasi di Indonesia dan kecelakaan lalu lintas. Untuk lebih memahami tentang modus, perhatikan masalah berikut:

Masalah 3

Teliti lirik Lagu Hari Kemerdekaan berikut!

Tujuh belas Agustus tahun empat lima
Itulah hari kemerdekaan kita
Hari merdeka nusa dan bangsa
Hari lahirnya bangsa Indonesia

Merdeka
Sekali merdeka tetap merdeka
Selama hayat masih di kandung badan

Kita tetap setia tetap sedia
Mempertahankan Indonesia
Kita tetap setia tetap sedia
Membela negara kita

Perhatikan huruf vokal hitung berapa kali huruf-huruf tersebut muncul!

Huruf vokal	Banyaknya Muncul
a	
e	
i	
o	
u	

Huruf vokal apa yang sering muncul?

Jawab:

Dalam kehidupan sehari-hari, median memiliki penerapan yang bermanfaat dalam berbagai aspek kehidupan sehari-hari. Misalnya ketika ingin membeli rumah, kita dapat mengetahui harga rumah di suatu wilayah. Median harga, memberikan informasi tentang nilai tengah diantara semua harga rumah yang ada. Sehingga dapat membantu kita untuk memilih rumah yang tidak terlalu mahal dan tidak terlalu murah

Masalah 4



Gambar 1 Ilustrasi siswa

a. Apakah banyaknya data tersebut termasuk ke dalam bilangan ganjil atau bilangan genap?

Jawab:

b. Setelah data diurutkan, menurutmu data ke berapa yang terdapat pada posisi/urutan paling tengah dari seluruh data yang ada?

Jawab:

c. Jika nilai dari data yang terletak pada posisi tengah dari kumpulan data tinggi badan siswa disebut dengan median, berapakan nilainya?

Jawab:

