



Kampus  
Merdeka



# LKPD INTERAKTIF

## SISTEM SARAF

KELAS XI SMA  
SEMESTER 2

## PETUNJUK PENGGUNAAN LKPD INTERAKTIF

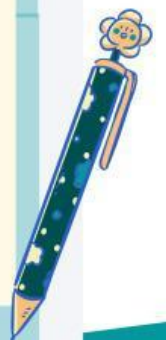
- Berdoalah terlebih dahulu sebelum memulai kegiatan pembelajaran!
- Bacalah dengan cermat setiap petunjuk dan materi yang terdapat di dalam LKPD interaktif ini sehingga dapat memudahkan Anda dalam menyelesaikan latihan soal!
- Pahami materi yang telah disediakan secara seksama dan teliti!
- Jawablah pertanyaan yang ada dalam LKPD Intraktif ini dengan benar!



## CAPAIAN PEMBELAJARAN

Pada akhir fase F:

1. Peserta didik memiliki kemampuan mendeskripsikan struktur sel serta bioproses yang terjadi seperti transpor membran dan pembelahan sel.
2. Menganalisis keterkaitan struktur organ pada sistem organ dengan fungsinya serta kelainan atau gangguan yang muncul pada sistem organ tersebut.
3. Memahami fungsi enzim dan mengenal proses metabolisme yang terjadi dalam tubuh.
4. Serta memiliki kemampuan menerapkan konsep pewarisan sifat, pertumbuhan dan perkembangan, mengevaluasi gagasan baru mengenai evolusi, dan inovasi teknologi biologi.





## ALUR TUJUAN PEMBELAJARAN

- 11.8.1 Siswa dapat menjelaskan Neuron dan Mekanisme penghantar ilmu
- 11.8.2 Siswa dapat mendeskripsikan Sistem Saraf Pusat
- 11.8.3 Siswa dapat mengidentifikasi Sistem saraf Tepi
- 11.8.4 Siswa dapat menjelaskan Psikotropika
- 11.8.5 Siswa dapat menganalisa Gangguan sistem saraf

**SELAMAT BELAJAR!!!**



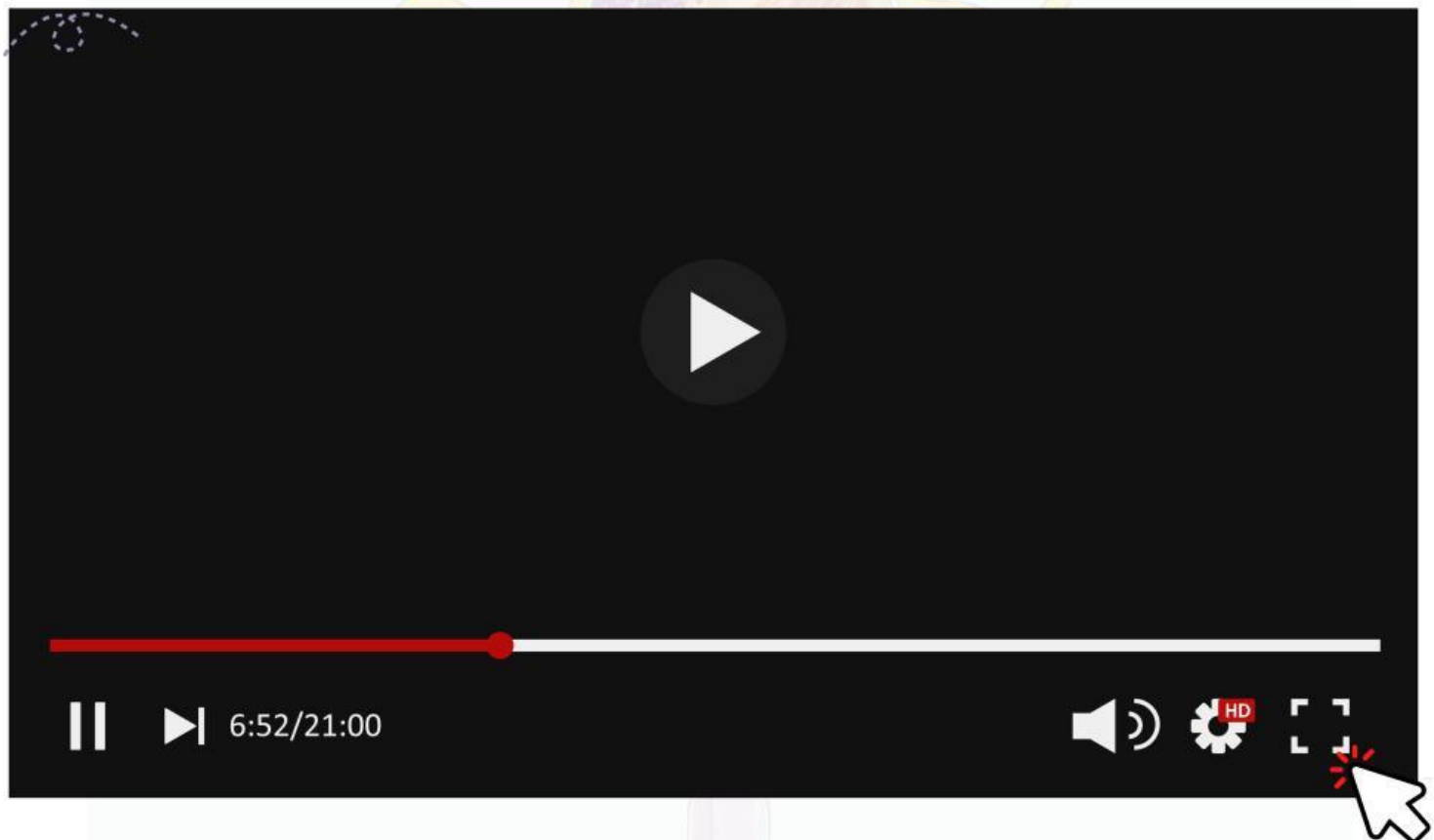
# SISTEM SARAF

MENIT 2.09-16.03

## Keterangan:

1. Struktur Sel Saraf: menit 2.18
2. Fungsi Sel Saraf: menit 2.52
3. Tiga Macam Neuron Berdasarkan Fungsi: menit 3.36
4. Susunan Sistem Saraf: menit 4:42
5. Sistem Saraf Pusat: menit 4.50
6. Sistem Saraf Tepi: menit 9.16
7. Bentuk Gerak Dari Stimulus Sistem Saraf: menit 11.45
8. Prinsip Penghantar Impuls: menit 13.54-15.57

Perhatikan video berikut ini!



PSIKOTROPIKA



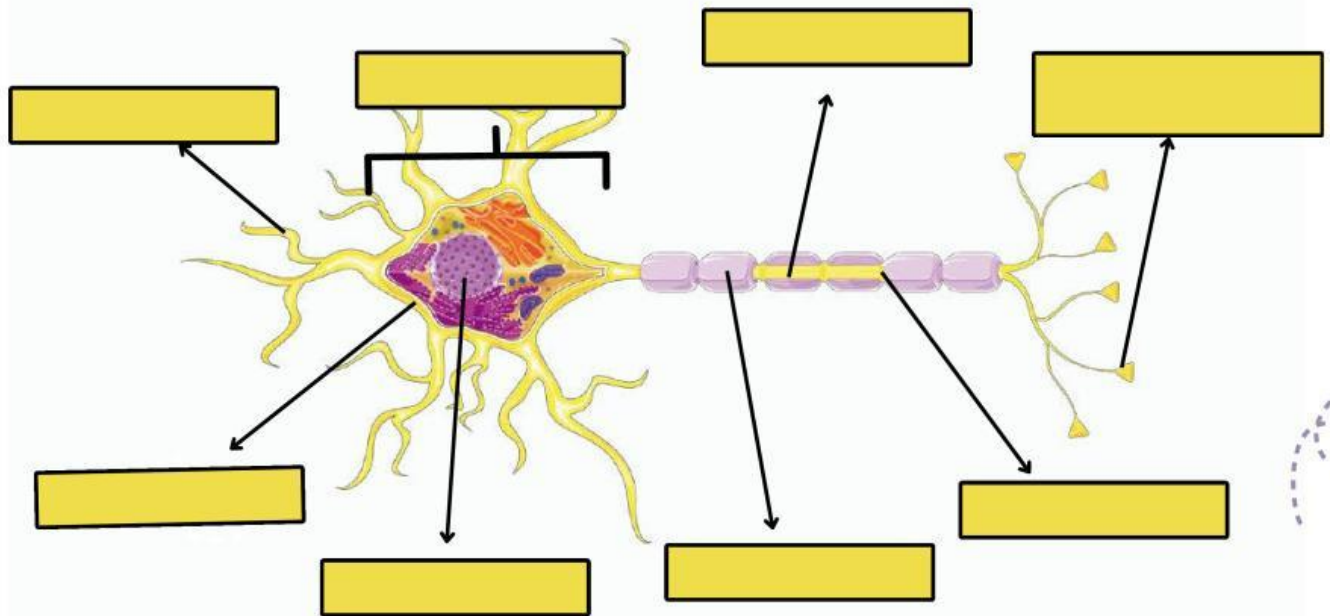
MACAM-MACAM SAKIT SARAF



## LATIHAN SOAL

1.

Isian Singkat, Lengkapi bagian-bagian dari sel saraf berikut ini!



2.

Tarik garis untuk menunjukkan fungsi dari sel saraf yang tepat!

Menerima impuls & menghantarkannya ke badan sel

Menyediakan makanan untuk akson

Menerima impuls dari dendrit & meneruskannya ke akson

Mengatur aktivitas neuron

mengirimkan informasi dari satu neuron ke neuron lain

Menerima impuls dari badan sel & menghantarkannya ke sel saraf lain

Melindungi akson dan memberi nutrisi untuk neuron

Mempercepat penghantaran impuls

• Dendrit

• Badan sel

• Nukleus

• Akson

• Nodus Ranvier

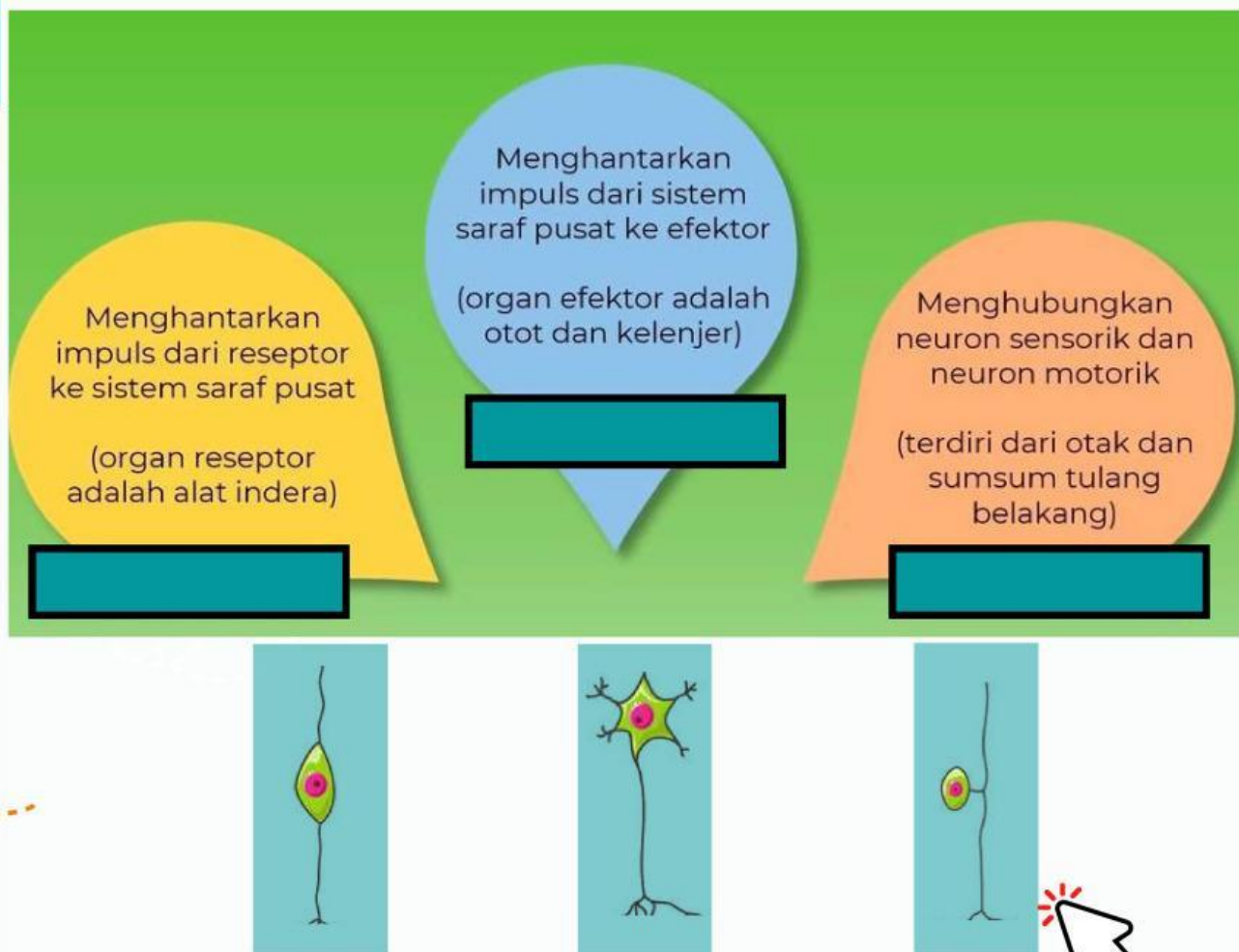
• Selubung myelin

• Sel Schwan

• Sinapsis

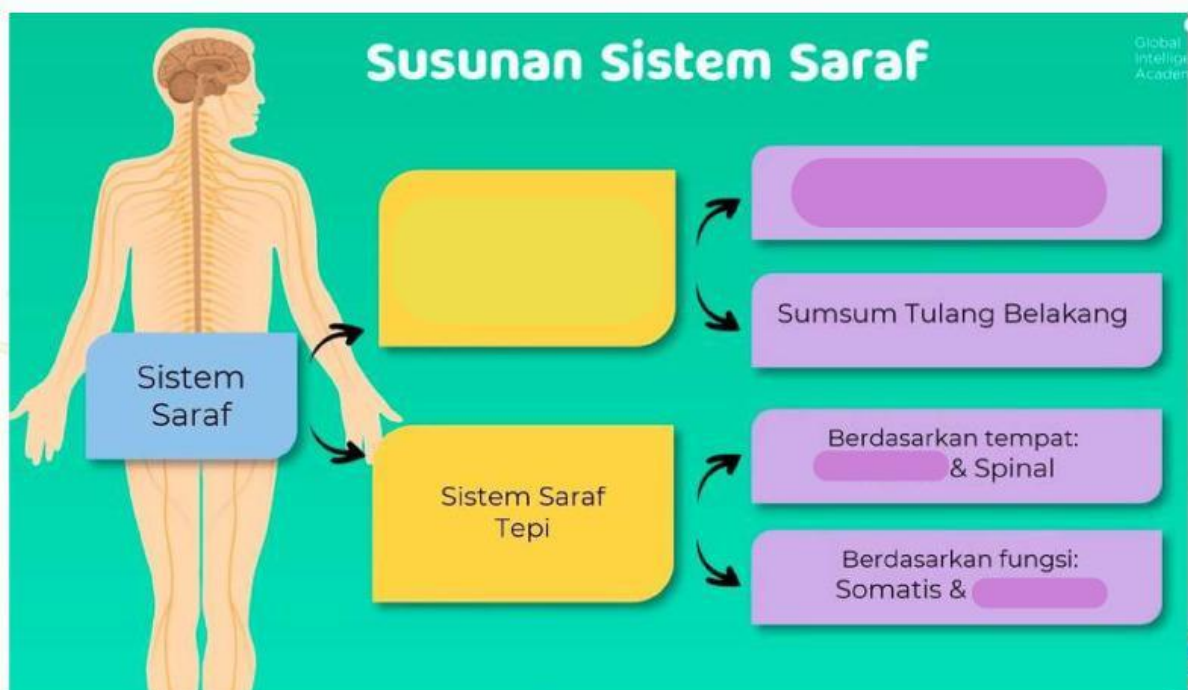
3.

Lengkapi isian dan tarik gambar saraf arahkan sesuai dengan fungsinya yang tepat!



4.

Isian singkat, lengkapi bagan dibawah ini!





5.

Sebutkan bagian yang ditunjuk oleh tanda panah dan  
Klik icon speaker untuk merekam jawaban Anda!

1.



2.



3.



1

2

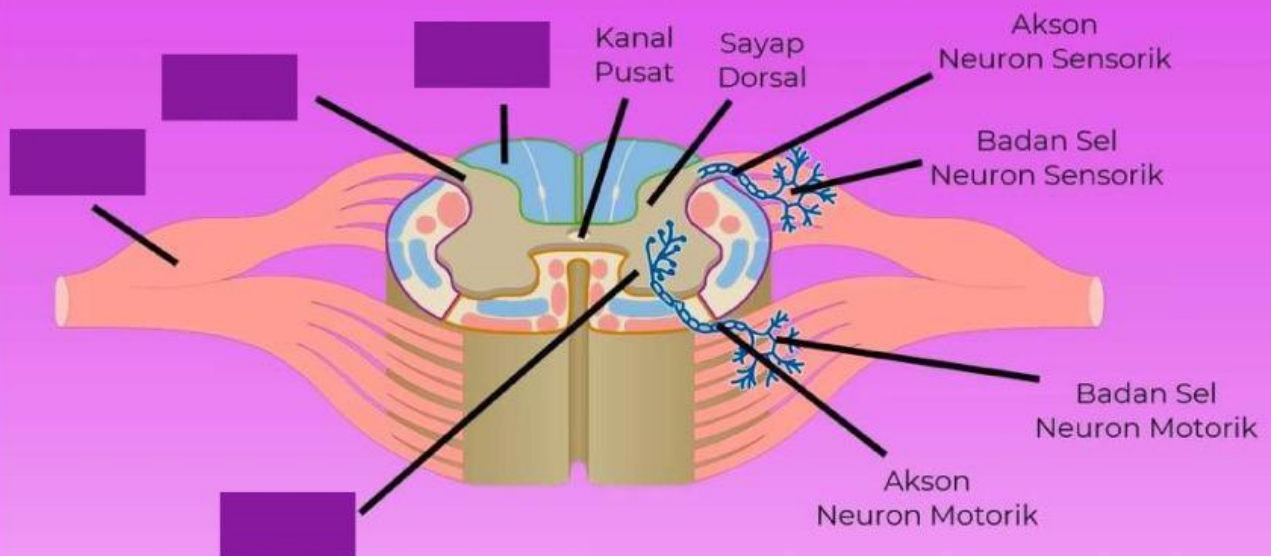
3

6.

Letakkan jawaban yang ada kebagian struktur nya masing-masing!

## Struktur Sumsum Tulang Belakang

Global  
Intelligence  
Academy



Sayap  
Ventral

Bagian  
Tepi

Bagian  
Dalam

Saraf  
Spinal

7.

Letakkan jawaban yang benar, selanjutnya pilih jawaban yang benar sehingga menjadi kalimat padu!

Psikotropika adalah sejenis obat yang bekerja dengan cara \_\_\_\_\_ dan \_\_\_\_\_ sistem saraf pusat (otak) untuk mengubah persepsi, pikiran, kesadaran, suasana hati, dan perilaku seseorang.

- Memengaruhi
- Sumsum tulang belakang
- Otak
- Saraf

8.

Klik icon speaker untuk merekam jawaban Anda!

Psikotropika dibagi menjadi ..... Golongan.



9.

Isian singkat tuliskan jawaban Anda pada kolom jawaban!

Kenapa psikotropika golongan 1 dilarang untuk pengobatan?....

• Jawaban: \_\_\_\_\_

10.

Jawablah dengan benar dan urut sesuai pada link materi psikotropika!

Sebutkan dampak penyalahgunaan psikotropika!

• Jawaban:

1. \_\_\_\_\_
2. \_\_\_\_\_
3. \_\_\_\_\_
4. \_\_\_\_\_
5. \_\_\_\_\_



11.

Pilihlah jawaban yang benar!

\_\_\_\_\_ Gangguan pada sistem saraf manusia yang menyebabkan penurunan daya ingat, kemampuan berpikir, serta perubahan suasana hati.

12.

Isilah titik-titik dibawah ini dengan jawaban yang benar!

Meningitis adalah penyakit yang ditandai dengan adanya \_\_\_\_\_ pada selaput pelindung otak dan saraf tulang belakang (meninges).

13.

Isilah titik-titik dan pilih jawaban dibawah ini dengan benar!

Bell's palsy merupakan kondisi medis berupa kelemahan atau kelumpuhan pada ..... wajah. Kondisi ini diduga disebabkan oleh peradangan pada saraf \_\_\_\_\_ atau saraf ketujuh dari 12 pasang saraf \_\_\_\_\_ manusia.

14.

Letakkan jawaban benar ke posisi yang tepat sehingga menjadi kalimat padu

Stroke adalah kondisi medis yang terjadi akibat \_\_\_\_\_ atau pecahnya \_\_\_\_\_ di sekitar otak yang menyebabkan terganggunya suplai darah dan oksigen ke otak. Kondisi ini perlu mendapatkan penanganan medis sesegera mungkin karena berisiko menyebabkan kerusakan otak permanen, penurunan kesadaran, hingga kematian mendadak.

• Tergelincir

• Penyumbatan

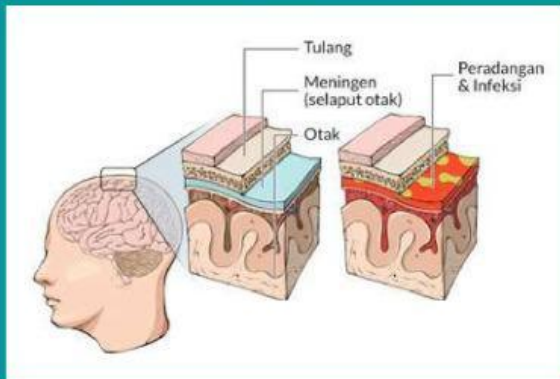
• Pembuluh darah

• Pusing

• Darah

15.

Tarik garis untuk menunjukkan fungsi dari sel saraf yang tepat!



• Stroke

• BelsPalsy

• Meningitis

• Alzheimers