

RÉVISION THÈME 2-PARTIE 1

1) Calcule les quotients suivants dans ton cahier quadrillé.

a) $4503 \div 3 =$ _____

b) $25\ 160 \div 20 =$ _____

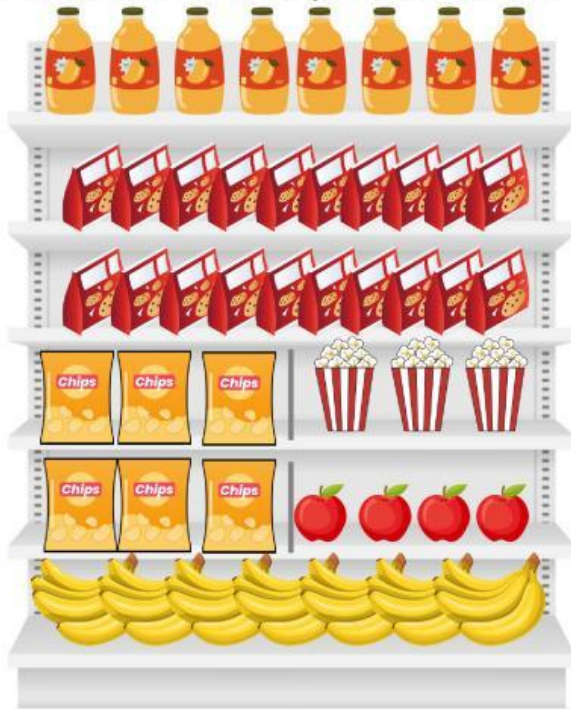
c) $71\ 075 \div 25 =$ _____

d) $82\ 314 \div 6 =$ _____

e) $66\ 028 \div 4 =$ _____

f) $34\ 650 \div 50 =$ _____

2) Trouve la fraction associée à l'espace accordé à chaque catégorie d'aliments sur le présentoir du supermarché.



: _____



: _____



: _____



: _____



: _____



: _____

3) Dans chaque ensemble, clique sous la fraction qui n'est pas équivalente aux autres.

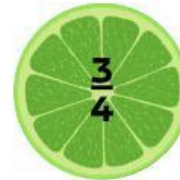
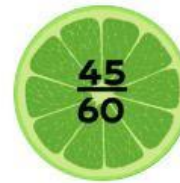
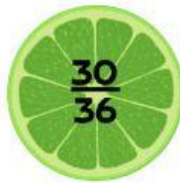
a) $\frac{2}{7} = \frac{5}{14} = \frac{12}{42} = \frac{20}{70} = \frac{4}{14}$

b) $\frac{20}{30} = \frac{100}{150} = \frac{10}{15} = \frac{5}{10} = \frac{30}{45}$

c) $\frac{4}{9} = \frac{24}{54} = \frac{12}{27} = \frac{36}{81} = \frac{100}{250}$

d) $\frac{5}{7} = \frac{1}{3} = \frac{7}{21} = \frac{21}{63} = \frac{16}{48}$

4) Relie chaque fraction à sa fraction réduite.



5) Clique sur les fractions irréductibles.



6) Place les fractions en ordre décroissant.

