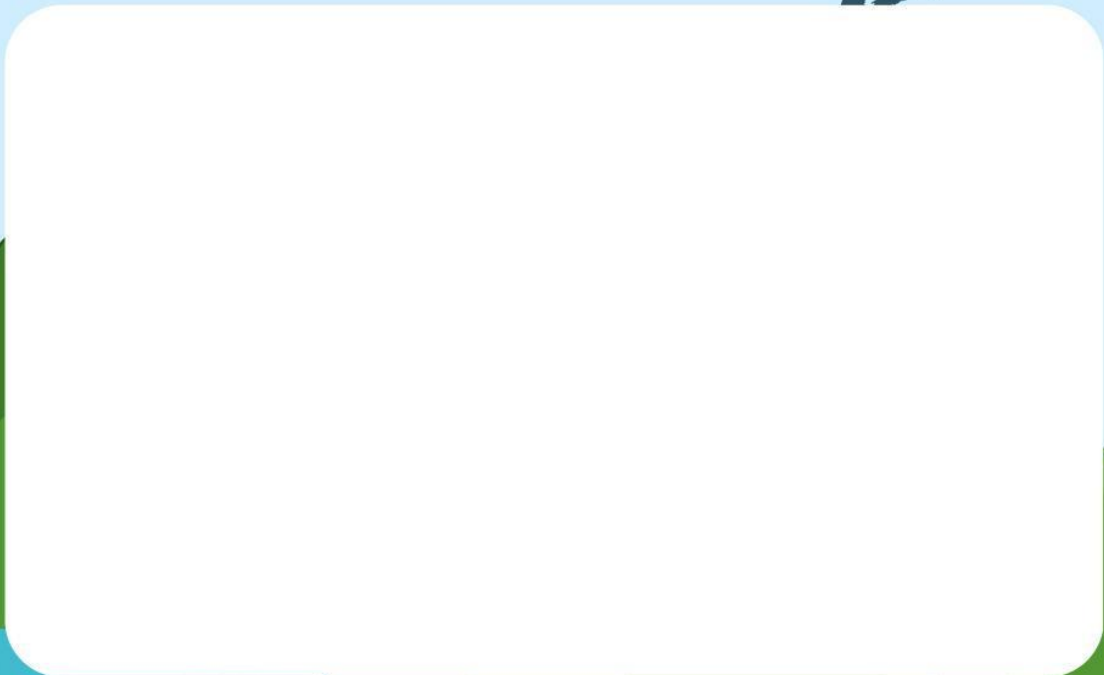


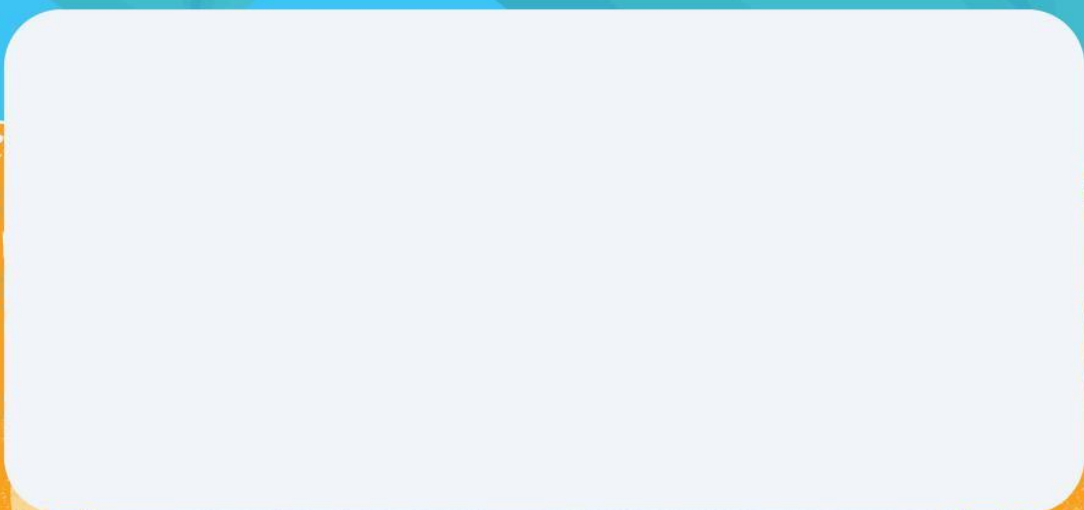
Oleh : Muhammad Nur Hanif,
S.Pd

IPAS KELAS IV
Masyarakat di daerahku
"Topik C"

Materi pembelajaran



Video Pembelajaran



LKPD IPAS MASYARAKAT DI DAERAH KU

1. gunung berada di ketinggian lebih dari 1000 MDPL.
manfaat dari gunung adalah

2. perkebunan teh merupakan contoh manfaat dari daerah

3. pusat pemukiman dan pusat kegiatan masyarakat
merupakan ciri dari daerah ...

4. daerah yang berada di antara dua gunung atau dua bukit
disebut

5. daerah pegunungan yang tingginya kurang dari 600
MDPL disebut sebagai

pantai

bukit

lembah

waduk

6. temukan 4 kenampakan alam yang ada di indonesia !

p	l	e	m	b	a	h
e	g	u	n	u	n	g
g	m	o	n	k	i	r
p	a	n	n	i	f	u
w	h	m	j	t	a	h
a	p	a	n	t	a	i
i	u	l	g	a	f	g

7. seret gambar ke jawaban yang benar !

pemanfaatan untuk daerah pantai



pemanfaatan untuk daerah dataran tinggi



pemanfaatan untuk daerah hilir sungai



8. jawab dengan cara menarik garis ke jawaban yang benar !

lembah

laut

rawa



9. dengarkan soal suara berikut lalu ketiklah jawaban benar pada kotak tersedia !



9. dengarkan soal suara berikut lalu ketiklah jawaban benar pada kotak tersedia !

