

LET'S
GO!

LEMBAR KERJA PESERTA DIDIK

TOPIK B: MENGAPA KITA PERLU MAKAN DAN MINUM?

IPAS KELAS 5



PETUNJUK PENGGUNAAN LKPD

LKPD ini disusun menggunakan tahapan model RADEC, langkah penggunaan LKPD dapat dilihat pada petunjuk berikut ini:

R

Pada *Read* atau membaca, peserta didik menggali informasi dari berbagai sumber (buku, video, internet, atau fenomena) dalam menggali informasi siswa dibekali pertanyaan prapembelajaran sebelum pertemuan dikelas.

A

Pada tahap *Answer* atau menjawab, peserta didik menjawab pertanyaan prapembelajaran berdasarkan pengetahuan yang diperoleh pada tahap *Read*, peserta didik menjawab pertanyaan prapembelajaran secara mandiri pada kolom jawaban *Answer*.

D

Pada tahap *Discuss* atau berdiskusi, peserta didik berkelompok mendiskusikan jawaban hasil pekerjaan yang telah dilakukan secara mandiri, peserta didik saling bertukar informasi mengenai jawaban yang tepat sehingga membuat jawaban disepakati.

E

Pada tahap *Explane* atau menjelaskan, peserta didik menyajikan presentasi yang melingkupi indikator pembelajaran aspek kognitif yang telah dirumuskan dalam tujuan pembelajaran, perwakilan kelompok menyajikan hasil diskusinya.

C

Pada tahap *Create* atau mengkreasi, peserta didik menggunakan pengetahuan yang telah dipelajarinya untuk mencetuskan ide-ide kreatif secara mandiri, kemudian secara kelompok merealisasikannya dengan membuat laporan lalu mempresentasikannya.



Topik B: Mengapa Kita Perlu Makan dan Minum



Capaian Pembelajaran

Peserta didik melakukan simulasi dengan menggunakan gambar/bagan/alat/media sederhana tentang sistem organ tubuh manusia (sistem pernafasan/pencernaan/peredaran darah) yang dikaitkan dengan cara menjaga kesehatan organ tubuhnya dengan benar.



Tujuan Pembelajaran

1. Peserta didik dapat mendeskripsikan proses pencernaan pada manusia.
2. Peserta didik dapat menerapkan pola makan dengan menu seimbang dalam kehidupan sehari-hari.





Tujuan LKPD



1. Melalui kegiatan *Read, Answer, Discuss, Explain* yang dilaksanakan peserta didik dapat menjelaskan proses pencernaan pada manusia.
2. Melalui Melalui kegiatan *Read, Answer, Discuss, Explain* yang dilaksanakan peserta didik dapat menjelaskan pola makan dengan menu seimbang dalam kehidupan sehari-hari.
3. Melalui kegiatan *Create* yang dilaksanakan peserta didik dapat merancang penyelidikan, pemecahan masalah, dan atau karya yang berkaitan dengan proses pencernaan manusia.
4. Melalui kegiatan *Create* yang dilaksanakan peserta didik dapat merancang penyelidikan, pemecahan masalah, dan atau karya yang berkaitan dengan pola makan dengan menu seimbang dalam kehidupan sehari-hari.



KENALAN DULU YUK!

Hallo namaku Lala.
Aku bertugas memberi
teman-teman petunjuk
agar teman-teman
tidak bingung
menggunakan LKPD ini.



Hallo namaku Uus
Aku bertugas untuk
memberi teman-teman
semangat.
Ayoo semangat!
Sudah siap?
Ayo kita mulai ya





Read atau membaca



Pada tahap ini teman-teman menggali informasi dari berbagai sumber (buku, video, internet, atau fenomena) yang telah diberikan pada LKPD.



Hallo!

Setelah teman-teman mencari tentang sistem pencernaan dan cara menjaga organ pencernaan, teman-teman diminta untuk menjawab pertanyaan pra pembelajaran dirumah secara mandiri ya



Teman-teman jawab dibagian kolom Answer saja

Answer

Jawaban:



Sedangkan
kolom ini diisi
saat teman-
teman berada di
kelas

Discuss

Jawaban:

Blank orange box for discussion answer.

Sudah paham ya
teman-teman.
Ayo kita mulai
menjawab!



Explain



Jawaban:

Blank blue box for explanation answer.



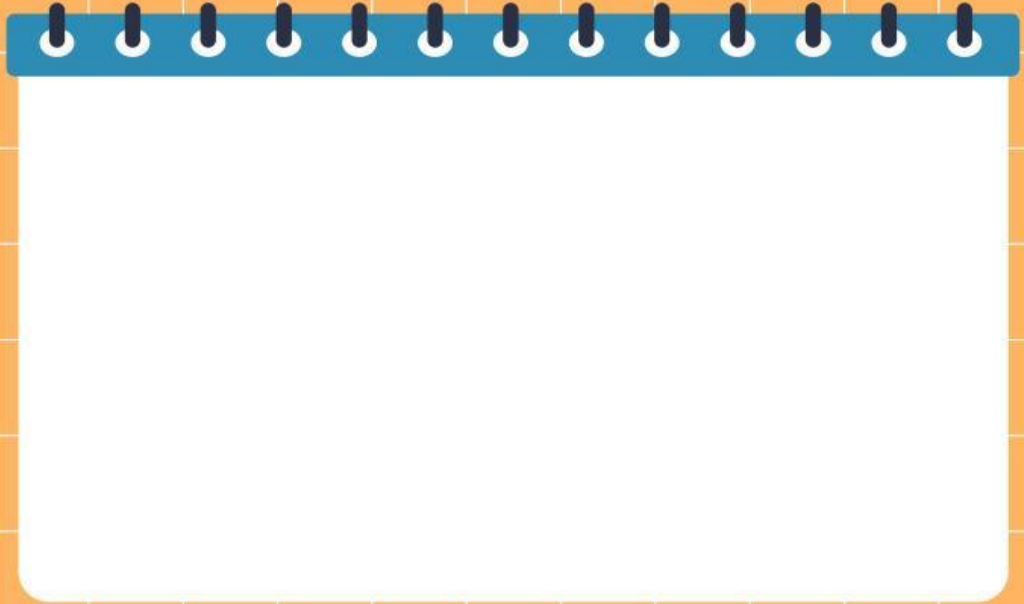
Read atau membaca

Perhatikan video berikut ini!



 **LIVEWORKSHEETS**

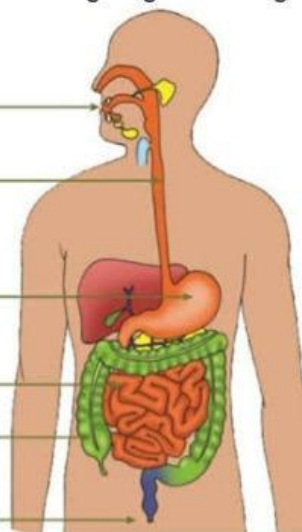
Perhatikan materi presentasi berikut ini!





1. Pencernaan adalah organ atau sistem di dalam tubuh yang mengatur makanan yang kita makan mulai dari mulut hingga menjadi tinja yang dikeluarkan melalui anus.

a. Isilah kolom dibawah ini dengan menuliskan nama organ sesuai dengan gambar organ yang ditujukan oleh garis.



b. Jelaskan fungsi dari lambung!

Answer

Secara mandiri
berdasarkan
hasil membaca
(Tahap *Read*)

Jawaban:

Discuss

Secara berkelompok
berdasarkan hasil
diskusi

Jawaban:

Explain

Secara mandiri
berdasarkan hasil
penyajian kelompok
atau penjelasan dari
guru di kelas

Jawaban:



2. Makanan yang seimbang memberikan jumlah energi yang cukup untuk pertumbuhan dan perkembangan organ dalam ananda, termasuk otak.

a. Jelaskanlah konsep makanan yang seimbang?

Answer

Secara mandiri
berdasarkan
hasil membaca
(Tahap *Read*)

Jawaban:

Discuss

Secara berkelompok
berdasarkan hasil
diskusi

Jawaban:

Explain

Secara mandiri
berdasarkan hasil
penyajian kelompok
atau penjelasan dari
guru di kelas

Jawaban:

b. Jelaskanlah fungsi dari serat dan lemak bagi tubuh! Kemudian tuliskan 2 contoh bahan makanan yang mengandung serat dan lemak!

Answer

Secara mandiri
berdasarkan
hasil membaca
(Tahap *Read*)

Jawaban:

Discuss

Secara berkelompok
berdasarkan hasil
diskusi

Jawaban:

Expalain

Secara mandiri
berdasarkan hasil
penyajian kelompok
atau penjelasan dari
guru di kelas

Jawaban:

Create atau mengkreasi

3. Buatlah laporan dalam bentuk mind mapping tentang pembelajaran hari ini bersama kelompokmu pada kertas hvs yang telah dibagikan!

Teman-teman sudah
sampai di tahap create.
Ayo semangat!

