

رياض 363 – تحليل التمثيلات البيانية للعلاقات والدوال

الكفاية: تحديد نوع الدالة من حيث كونها زوجية أو فردية

ملاحظة مهمة:

إذا كانت الدالة متماثلة حول محور y فإنها تكون زوجية والعكس صحيح

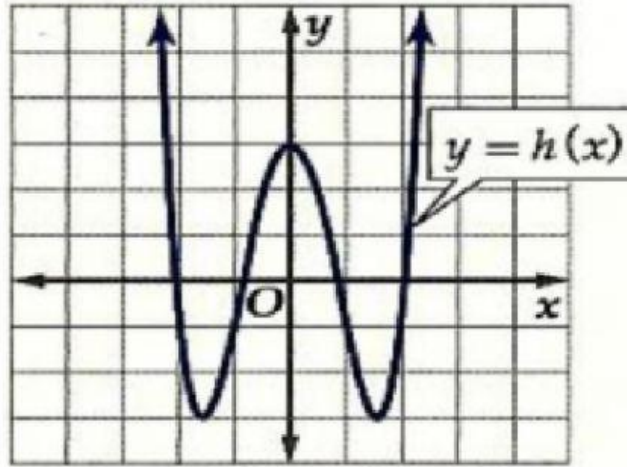
إذا كانت الدالة متماثلة حول نقطة الأصل فإنها تكون فردية والعكس صحيح

اختاري نوع التماثل في كل مما يأتي:

فردية

زوجية

ليست زوجية ولا فردية



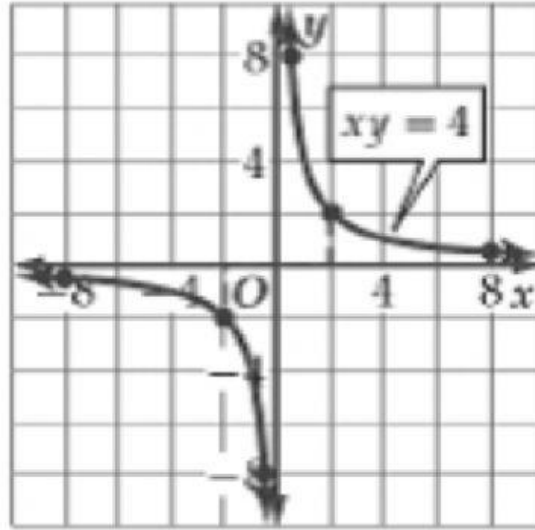
1



فردية

زوجية

ليست زوجية ولا فردية

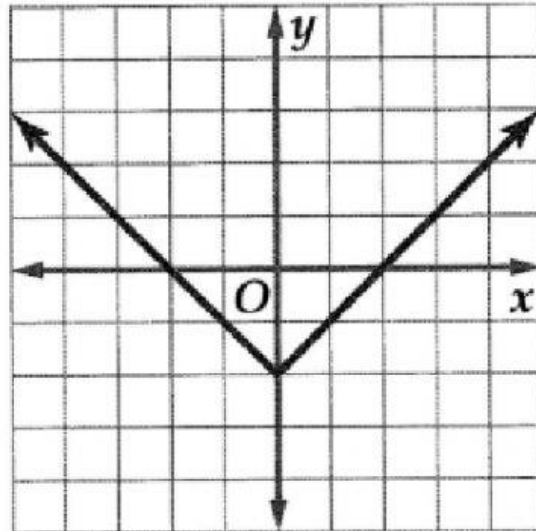


2

فردية

زوجية

ليست زوجية ولا فردية



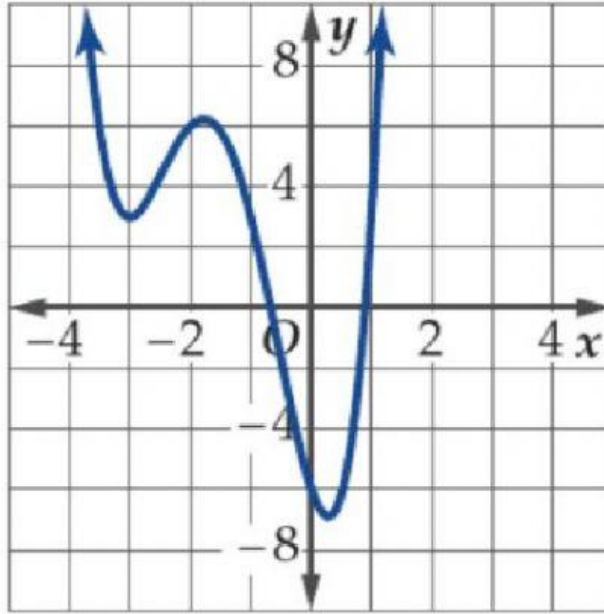
3



فردية

زوجية

ليست زوجية ولا فردية

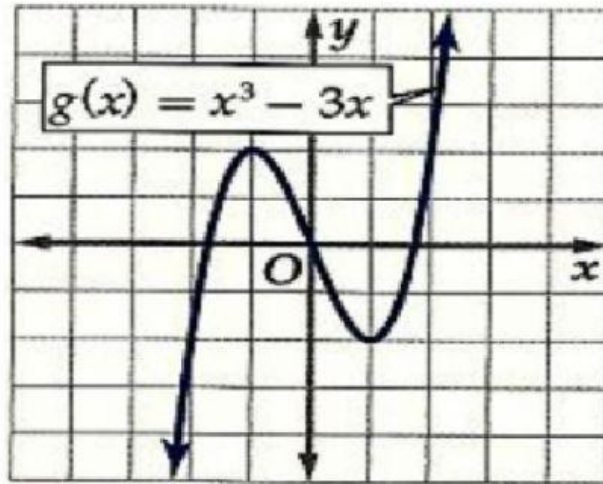


4

فردية

زوجية

ليست زوجية ولا فردية



5