

Lembar Kerja Peserta Didik

Garis dan Sudut

Nama :

No. :

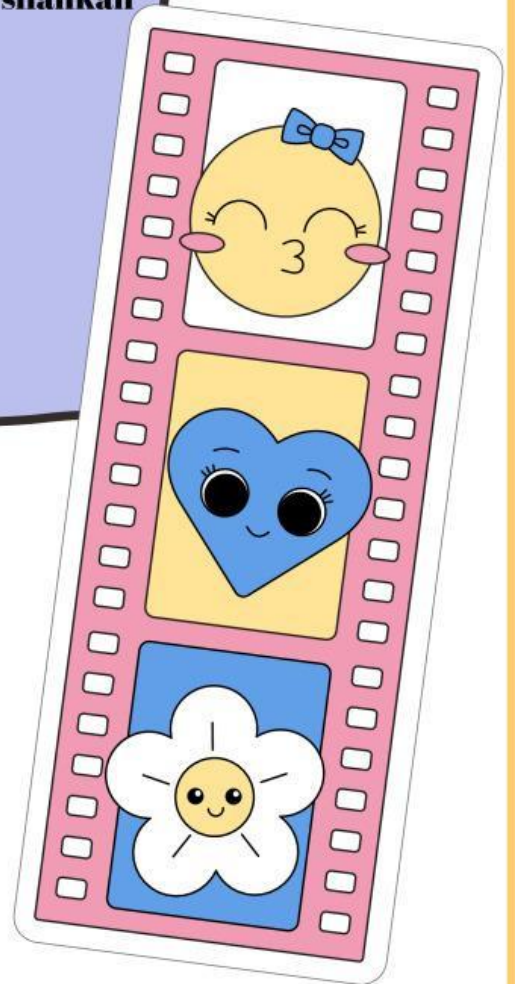
Kelas :

Pertemuan Ke-2



Petunjuk Penggunaan

1. Tulis identitas dengan benar
2. Pastikan kalian telah membaca materi dengan teliti
3. Baca, pahami, dan cermati E-LKPD dengan baik
4. Kerjakan soal pada E-LKPD dengan serius
5. Jika ada hal yang belum dipahami silahkan tanyakan kepada guru



Membagi Ruas Garis Menjadi Beberapa Bagian

Jika kalian diminta oleh guru kalian untuk membagi sebuah ruas garis menjadi beberapa bagian sama panjang, maka apa yang akan kalian lakukan?

01

Mungkinkah kalian langsung mengukur ruas garis tersebut, kemudian membagi ruas garis tersebut?

02

Apakah bagian-bagian tersebut sudah bisa dipastikan sama panjang

03

Bagaimana cara memastikan bahwa bagian-bagian garis tersebut sama panjang?

04

Adakah cara-cara tertentu untuk mengatasi hal tersebut?

Atau mungkinkah kalian sudah mempunyai trik tertentu untuk menjawab permasalahan tersebut.

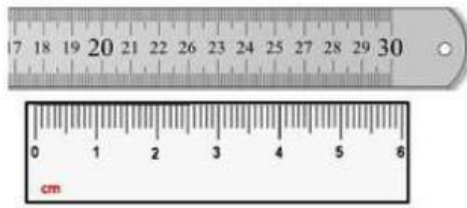
Salah satu cara untuk membagi sebuah garis menjadi beberapa bagian sama panjang adalah dengan menggunakan bantuan aplikasi geogebra. Untuk lebih jelasnya silahkan kalian cermati link geogebra dibawah ini!



Selain berbantuan aplikasi geogebra untuk membagi sebuah garis menjadi beberapa bagian sama panjang adaah dengan cara melukis garis tersebut dengan cara melukis garis berbantuan jangka. Bagaimana caranya?

Siapkanlah pensil, penggaris dan jangka kalian
Amatilah baik-baik pada kegiatan berikut ini!





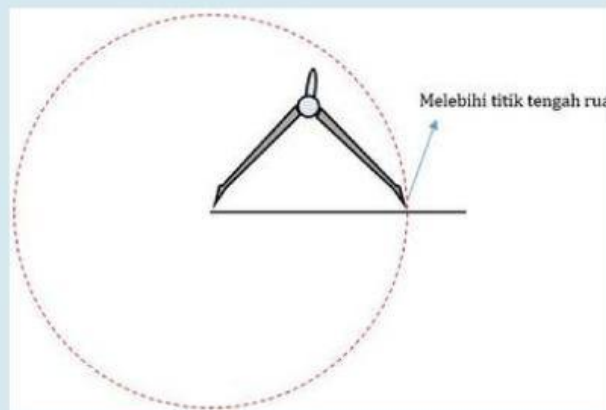
Berikut ini beberapa cara menggunakan penggaris dan jangka dalam menggambar bangun geometri bidang:

Membagi ruas garis menjadi dua bagian sama panjang

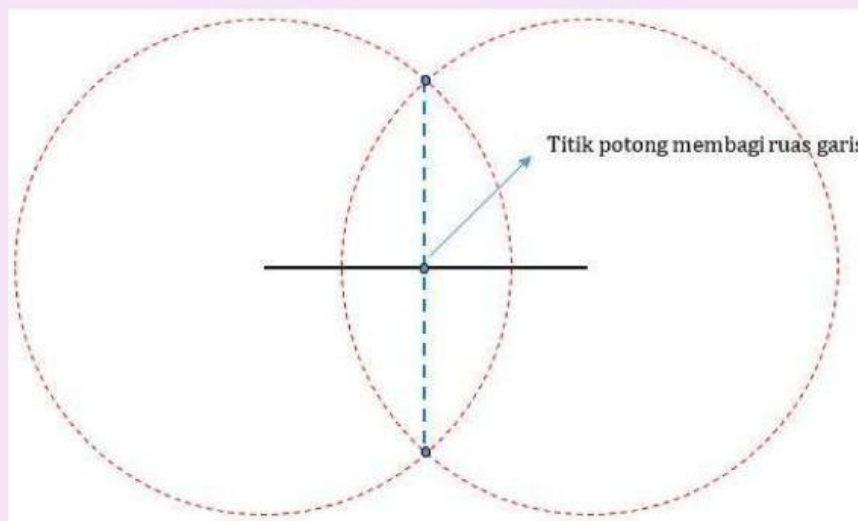
Contoh : Kita akan membagi ruas garis berikut ini

Langkah-langkah untuk membagi ruas garis menjadi dua bagian sama panjang yaitu:

Letakkan jangka pada salah satu ujung ruas garis, kemudian bentangkan sampai kira-kira lebih dari setengah garis tersebut. Lalu buat lingkaran dengan pusat ujung ruas garis tersebut.



Jangan ubah bentangan jangka! Letakkan jangka pada ujung ruas garis yang lainnya. Dengan jari-jari yang sama buat lagi lingkaran dengan pusat ujung ruas garis tersebut. Kemudian tandai titik potongnya kedua lingkaran.



Hubungkan kedua titik hasil perpotongan kedua lingkaran. Garis yang menghubungkan titik potong lingkaran akan memotong ruas garis yang akan di bagi di satu titik. Titik perpotongan tersebut membagi ruas garis tersebut menjadi dua bagian sama panjang.

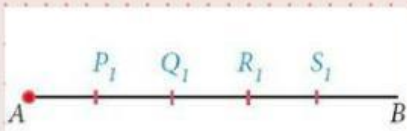


Ruas garis menjadi dua bagian sama panjang

Ayo Berlatih!

Tentukan urutan dalam membagi garis AB menjadi 5 bagian pada gambar di bawah ini dengan benar!

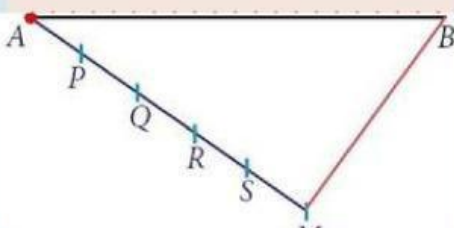
1



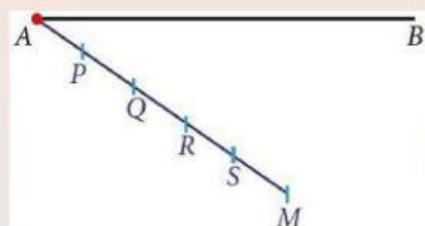
2



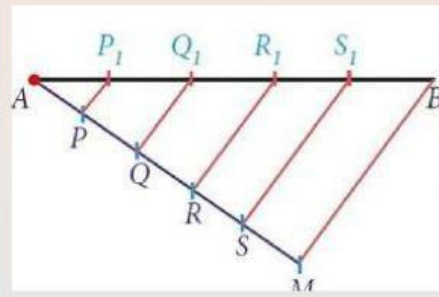
3



4



5



TULISLAH JAWABAN YANG BENAR PADA KOLOM DI BAWAH INI!

