

# **NEUROANATOMIA**



## **Questão 1**

Das alternativas abaixo, qual se encaixa melhor como função principal da medula espinal?

- A.** Condução de impulsos nervosos entre o cérebro e o resto do corpo
- B.** Controle do sono
- C.** Regulação da frequência cardíaca
- D.** Regulação do humor
- E.** Regulação da memória

## **Questão 2**

O tronco encefálico é composto por:

- A.** Bulbo, ponte e mesencéfalo
- B.** Metatálamo, tálamo e hipotálamo
- C.** Giro do cíngulo, corpo caloso e giro pré-central
- D.** Cúneo, giro parahipocampal e fórnice
- E.** Hipocampo, unco e corpo amigdalóide

## **Questão 3**

A principal função do cerebelo é:

- A.** Processamento visual
- B.** Regulação da temperatura corporal
- C.** Regulação do humor
- D.** Controle motor fino e coordenação
- E.** Centro regulador da fome

#### Questão 4

Qual das funções abaixo é a principal, que mais se identifica com o bulbo?

- A.** Controle motor voluntário
- B.** Processamento da memória
- C.** Regulação da respiração e da frequência cardíaca
- D.** Controle dos estados emocionais
- E.** Integração sensorial

#### Questão 5

O telencéfalo é organizado em quantos lobos principais?

- A.** 4
- B.** 6

**C.** 2

**D.** 8

**E.** 5

O trato corticospinal é um componente do sistema nervoso que tem relação com qual das funções abaixo?

**A.** Motricidade voluntária

**B.** Linguagem

**C.** Sensibilidades do tato, pressão e temperatura

**D.** Audição

**E.** Visão

### Questão 7

O hipotálamo é componente do:

**A.** Lóbulo flóculonodular

**B.** Lóbulo paracentral

**C.** Cerebelo

**D.** Diencefalo

**E.** Ponte e bulbo

### Questão 8

São componentes do telencéfalo, apenas

- A.** Córtex cerebral e hipocampo
- B.** Corpus geniculados medial e lateral
- C.** Núcleos da base e tronco encefálico
- D.** Cerebelo e tálamo
- E.** Ponte e bulbo

### Questão 9

Qual das estruturas abaixo tem estreita relação com o ato de fazer a flexão do antebraço?

- A.** Pré-cúneo
- B.** Giro pré-central
- C.** Giro paraterminal
- D.** Giro do cíngulo
- E.** Cúneo

### Questão 10

Estudos recentes apontam para a complexidade do córtex cerebral, que é responsável por funções cognitivas superiores e processamento de informações. O entendimento dos aspectos estruturais e funcionais do córtex cerebral é essencial para compreendermos melhor como ocorrem processos como memória, aprendizagem e

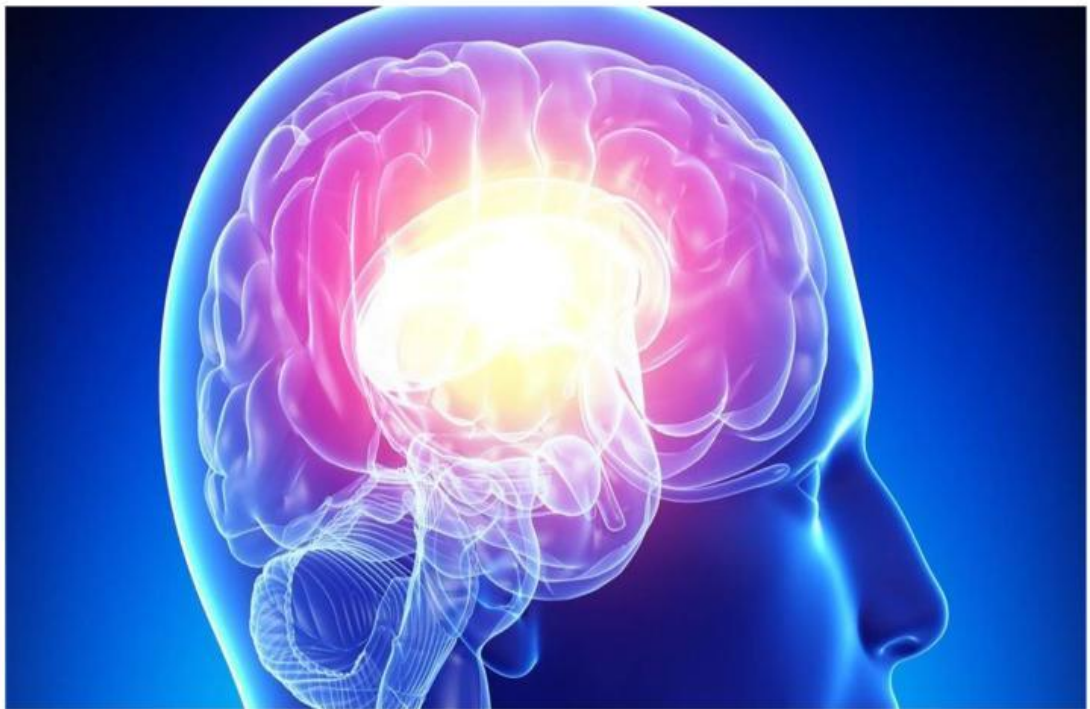


tomada de decisões. Dentre os elementos que compõem essa região do cérebro, destaca-se a presença de diferentes tipos de neurônios e a organização em camadas que desempenham papéis específicos na transmissão e integração de sinais neurais. Assim, o estudo aprofundado do córtex cerebral torna-se fundamental para avanços na Neurociência e no desenvolvimento de possíveis tratamentos para distúrbios neurológicos. Considerando a complexidade do córtex cerebral, analise as seguintes afirmativas sobre os aspectos estruturais e funcionais dessa região do telencéfalo:

- I** - O córtex cerebral não é homogêneo em toda a sua extensão, permitindo a individualização de várias áreas.
- II** - Sob o ponto de vista estrutural, o córtex cerebral é classificado em fibras comissurais e de associação.
- III** - O sulco lateral do cérebro separa os lobos frontais e parietais, contribuindo para a divisão funcional do córtex cerebral.
- IV** - A área somestésica geral e de sensibilidade primária localizam-se no pré-cúneo.
- V** - A plasticidade sináptica é um importante mecanismo que permite a adaptação do córtex cerebral a novas experiências e aprendizados.

Assinale a alternativa que contém a(s) afirmativa(s) correta(s):

- A.** Apenas IV e V estão corretas.
- B.** Apenas I e II estão corretas.
- C.** Apenas II e III estão corretas.
- D.** Apenas III e IV estão corretas.
- E.** Apenas I e V estão corretas.



Esta Foto de Autor Desconhecido está licenciado em [CC BY-SA-NC](#)