

المرة (الحويلة الصفراوية)

قناة العصارة الصفراوية

الكبد

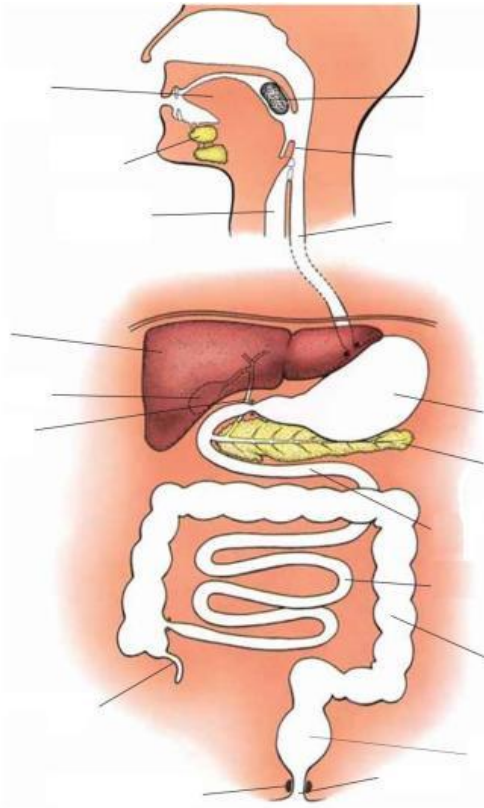
اللسان

غدة لعابية

الزائدة الدودية

القصبة الهوائية

العضلة العاصرة الشرجية



الشكل ٣٨ الجهاز الهضمي عند الإنسان

المعدة

المستقيم

مضغة طعام

البنكرياس

فتحة الشرج

الأمعاء الغليظة

الإثنا عشر

اللفائفي

المريء

لسان المزمار

 LIVEWORKSHEETS