



คำชี้แจง ให้นักเรียนเลือกคำตอบที่ถูกต้องเพียงข้อเดียวลงในกระดาษคำตอบ

1. จากสมการ $x + 8 = -2$ ค่าของ x ตรงกับข้อใด

ก. -8 ข. -7

ค. -10 ง. 8

2. ถ้า $2x - 7 = 13$ แล้ว x มีค่าตรงกับข้อใด

ก. -8 ข. 10

ค. 7 ง. 8

3. P มีเงินเป็นสามเท่าของ A จากประโยคนี้ ข้อใดเขียนสมการได้ถูกต้อง

ก. $P = 3A$ ข. $3P = 3A$

ค. $P + A = 3$ ง. $3P = A$

4. อายุของ R และ M รวมกันเป็น 32 ปี

ก. $32R + M = 0$ ข. $R - M = 32$

ค. $2R + M = -32$ ง. $R + M = 32$

5. ประโยคสัญลักษณ์ข้อใดเป็นสมการเชิงเส้นตัวแปรเดียว

ก. $9x$ ข. $6x + 3 < 18$

ค. $6x + 3 < 18$ ง. $4x - 6 = 20$

6. ค่าของ x ที่ทำให้สมการ $2(x + 5) - 5 = 25$ เป็นจริงคือข้อใด

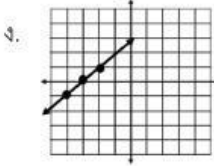
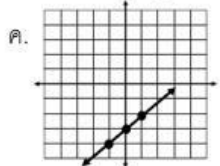
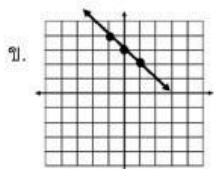
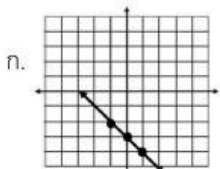
ก. 12 ข. 10

ค. 11 ง. 8

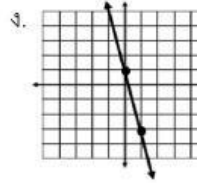
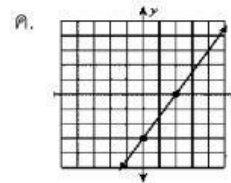
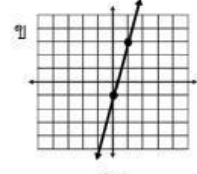
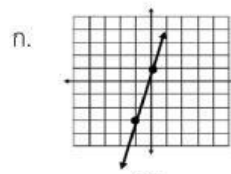
7. จากตารางค่า x, y ตรงกับ

x	y
-1	-4
0	-3
1	-2

กราฟสมการเชิงเส้นใด



8. กราฟใดแทนสมการ $y = 4x - 1$



9. ดุ้มอายุมากกว่าต้อย 15 ปี และแดนมีอายุเป็นสองเท่าของต้อย ถ้าทั้งสามคนมีอายุรวมกัน 63 ปี จงหาอายุของต้อยตรงกับข้อใด

ก. 11 ปี ข. 12 ปี

ค. 13 ปี ง. 14 ปี

10. ข้อใดเป็นสมการเชิงเส้นสองตัวแปร

ก. $2(x - 2) = 3y$ ข. $4y + 3xy = 7$

ค. $x(1 - x) = 7y$ ง. $x^2 = 3y$

11. ข้อใดไม่เป็นสมการเชิงเส้นสองตัวแปร

ก. $x = y$ ข. $2x + y = 5$

ค. $x = 2 + t$ ง. $xy + xz = 4$

12. กำหนดสมการ $3x + 4y = 12$ จงหาค่า y เมื่อ $x = 2$

ก. -2.5 ข. -1.5

ค. 0.5 ง. 1.5

13. คู่อันดับ $(8, 5)$ สอดคล้องกับสมการในข้อใด

ก. $5x - 2y = 30$ ข. $3x + 4y = 12$

ค. $-5x - 2y = 0$ ง. $4x + 3y = 12$

14. กราฟของ $5x - y = 10$ ตัดบนแกน x ที่จุดใด

ก. $(5, 0)$ ข. $(2, 0)$

ค. $(3.5, 0)$ ง. $(0, 1)$

