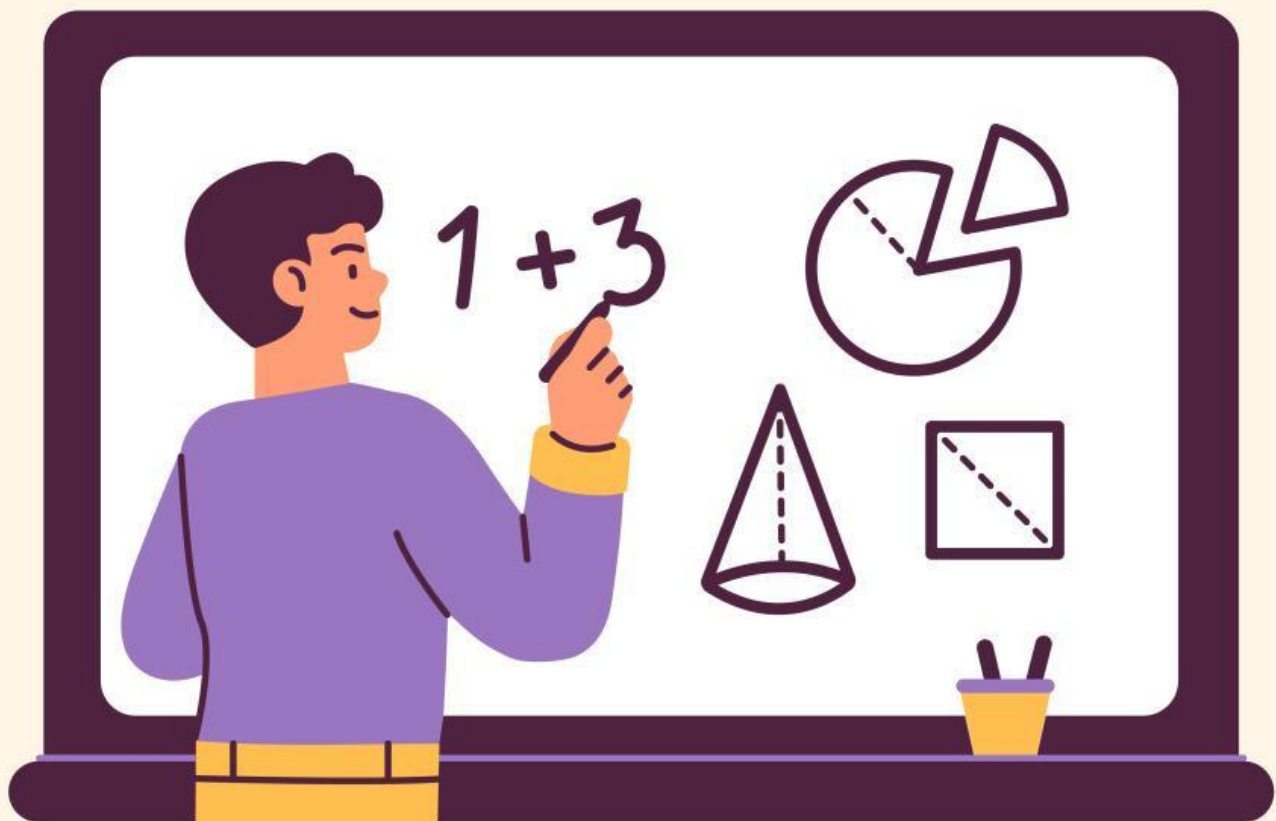


Lembar Kerja Peserta Didik

SIFAT BANGUN RUANG

KELAS 5 SD



Nama:

Kelas:

Petunjuk Kegiatan :

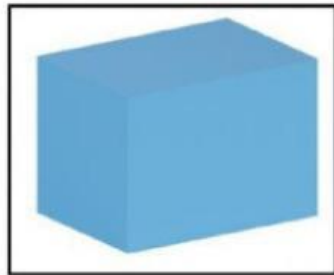
1. Berdoalah sebelum mengerjakan
2. Bacalah petunjuk setiap kegiatan
3. Tidak lupa mengisi identitas
4. Apabila belum paham, tanyakan pada guru

Simak video di bawah ini ya...

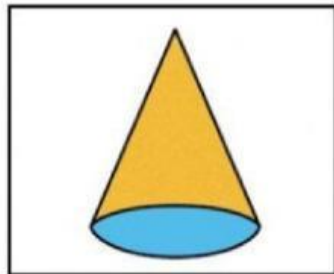


MEMASANGKAN GAMBAR

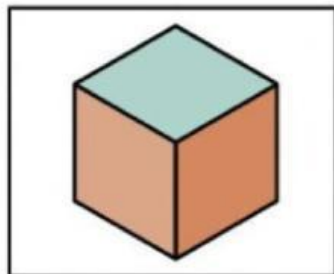
Hubungkan gambar bangun ruang dengan pilihan yang benar!



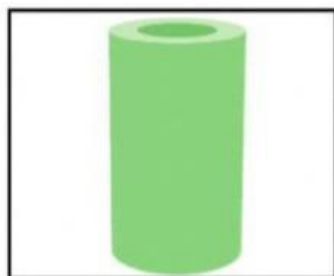
• Kubus



• Tabung



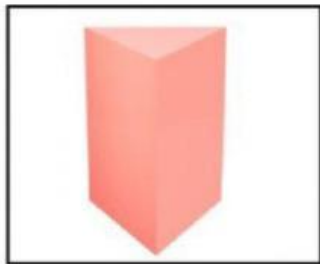
• Kerucut



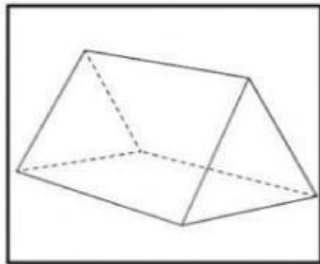
• Balok

MEMASANGKAN GAMBAR

Hubungkan gambar bangun ruang dengan pilihan yang benar!



• Bola



• Prisma segitiga



• Limas segiempat

MENJAWAB PERTANYAAN

Jawablah pertanyaan dengan benar!

1. Ciri bangun ruang yang memiliki 12 rusuk sama panjang...

Kerucut

Balok

Kubus

2. Ciri-ciri bangun ruang kerucut adalah...

Memiliki 1 rusuk
berbentuk
lengkung

Terdiri dari 8
titik
sudut

Memiliki 6 sisi
yang sejajar dan
sebangun

AYO BERLATIH

Isilah pertanyaan dengan benar!

- 1) Bangun ruang 3 dimensi yang dibentuk tiga pasang persegi atau persegi panjang disebut...
 - a. Kubus
 - b. Balok.
 - c. Limas
 - d. Tabung

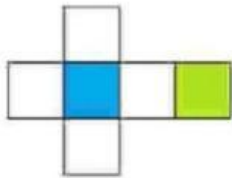
- 2) Dalam sifat bangun ruang terdapat kata kongruen, yang artinya...
 - a. Memiliki bentuk dan ukuran yang sama
 - b. Memiliki bangun yang bagus
 - c. Tidak sebangun
 - d. Ukurannya berbeda-beda

- 3) Bangun ruang yang tidak memiliki rusuk dan tidak memiliki titik sudut serta memiliki satu buah sisi disebut...
 - a. Tabung
 - b. Prisma
 - c. Kerucut
 - d. Bola

AYO BERLATIH

Isilah pertanyaan dengan benar!

4)



Diatas merupakan salah satu jaring-jaring dari bangun ruang, bangun tersebut adalah, dan apa saja ciri-ciri dari bangun tersebut?

5) Suatu bangun ruang ruang yang memiliki sisi alas atas dan bawah adalah... bentuk jaring-jaringnya adalah...